

الاجزاء	وصف الحد	طول الحد (م)
شمال	ارتكاد عرض 2 م ثم قطعة رقم 373	11.68
جنوب	الوحدة رقم 1/2 ثم ارتكاد عرض 2 م ثم قطعة رقم 377	1.39 + 0.85 + 4.83
شرق	الوحدة رقم 1/3 و 1 م و 1 م و 1 م ثم قطعة رقم 374	3.75 + 5.4 + 7.82
غرب	ارتكاد عرض 2 م ثم شارع عرض 30 م	18.82

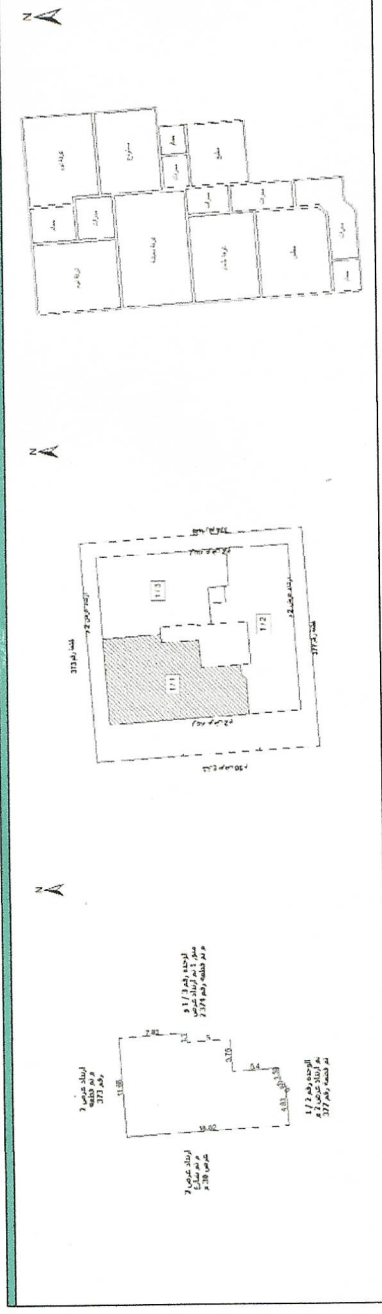
#	شمارك	المساحة
1	661530.6281	2717427.6831
2	661560.6201	2717428.3801
3	661561.3171	2717398.3881
4	661531.3251	2717397.6911

معلومات الوحدة العقارية	معلومات الوحدة
رقم الوحدة	184.17 م ²
الدور الأول	م ²
نوع الوحدة	شقة
الجهة	التسليمية الغربية
مساحة الوحدة مشاعاً	92.4 م ²
نسبة الوحدة من الأرض	%
تصيب الوحدة من الأجزاء المشتركة	0
تصيب الوحدة من الأجزاء المشتركة	121.62 م ²
التصيرية بالمقار *	التصيرية بالمقار *

معلومات الوحدة	عدد	المكون	عدد
المكون	2	حمام	3
غرفة نوم	1	غرفة طعام	1
مطبخ	1	صالة	1
مستودع	1	مجلس	1

اسم الجزء	المساحة	الاجزاء الخاصة بالوحدة
شمال	2717427.6831	شمال
جنوب	2717428.3801	جنوب
شرق	2717398.3881	شرق
غرب	2717397.6911	غرب

الاجزاء المشتركة بالمقار *	الاجزاء المشتركة بالمقار *
طور 1	طور 2
طور 3	طور 4
مصعد	ممرات
مواقف	سلج 1
سبلح 2	ارتكادات
درج	اربعيات خارجية



بيانات محضر الفرز	
رقم الطلب	1211324
تاريخ الإصدار	الافتتاح: 14/3/08/17 - 21:53
ملاحظة على المحضر	-



بيانات المالك	
اسم المالك	راكان بن خالد بن مسعود الصواط
رقم المالك	1097186645

بيانات المسك	
رقم المسك	910103040363
تاريخه	11/9/1440
مساحة المسك	900.00

بيانات الموقع	
البلدية	الرياض
المنطقة	منطقة الرياض
تقاطع البلدية	المنطقة
رقم المسقط	2516
رقم رخصة البناء	1440 / 25966
اسم الشارع	شارع عرض 30.00 متر
رقم العقار	7145

بيانات المكتب التخصي	
اسم المكتب	المحلل مهديسون استشاريون لصاحبها سعد ناصر الغبيبي وشريكه

بيانات جمعية الملاك	
رقم جمعية الملاك	تاريخه

إدارة فرز الوحدات العقارية	
	
	

المكتب مسؤول مسئولية كاملة أمام الهيئة العامة للمقار عن صحة البيانات الواردة في محضر الفرز أعلاه
 الأجزاء المشتركة بالمقار: هي مساحة الخدمات المشتركة بين كل الوحدات داخل العقار
 الأجزاء المشتركة بالمقار: هي مساحة الخدمات المشتركة بين بعض الوحدات فقط داخل المقار وليس كل الوحدات