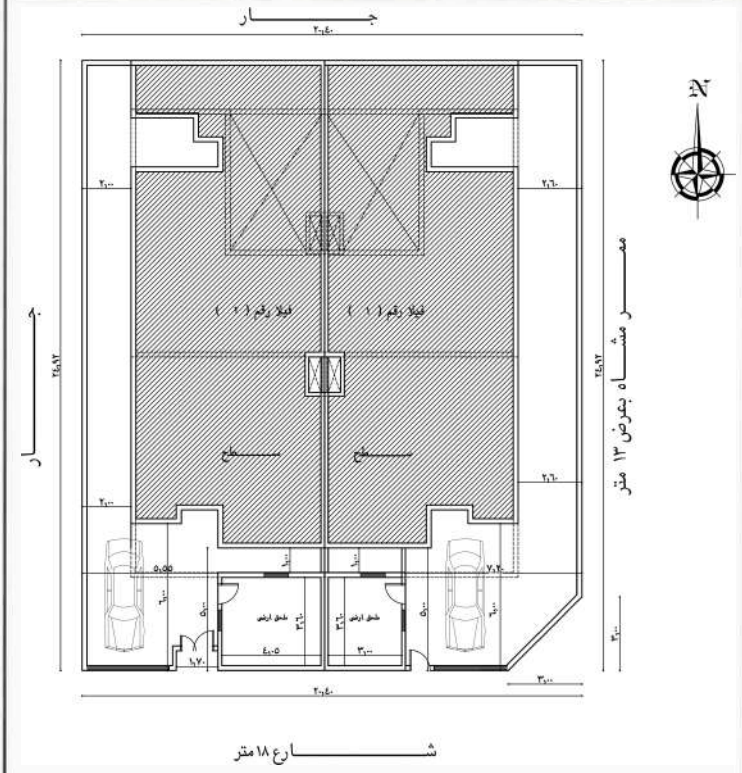




رخصة بناء فئتين متلاصقتين (إلكتروني)

رقم الرخصة: ١٤٤١/٣٢٥٧٥
تاريخ الرخصة: ١٤٤١-٠٩-٢٠
تاريخ الإنتهاء: ١٤٤٤-٠٩-٢٠
نوع الرخصة: إصدار

اسم المالك:	متعب سبيل سعدالله المطيري - استثماري	رقم الإثبات:	١٠٧٠٢٨٣٤٣٥	تاريخه:	مصدره:
رقم الصك:	- ملك وزارة الإسكان	رقم القطعة:	١٥٦	تاريخه:	رقم المخطط التنظيمي: ١/١٢٣٠
الشوارع:	حي بدون	رقم العقار:		نوع البناء:	مسح
مساحة الأرض:	٢٥٠٨ م	النطاق العمراني:	محيط الأسوار: ٩٠٠,٦٤ م / ط	مرحلة:	١



الجهة	الحدود	الأبعاد	الإرتداد
شمال	قطعة رقم ١٥٣	٢٠,٤	٢
شرق	ممر مشاه عرض ١٣ م	٢٤,٩٢	٢,٦
جنوب	شارع عرض ١٨ م	٢٠,٤	٥
غرب	قطعة رقم ١٥٧	٢٤,٩٢	٢

مكونات البناء	عدد الوحدات	المساحة	الإستخدام
أرضي سكني	٢	٢٩٢,٠٠	سكني
أول سكني	٢	٣٠٠,٠٠	سكني
ملاحق علوية	٢	١١٦,٠٠	سكني
ملاحق أرضية	٠	٣٦,٠٠	خدمات
أسوار	٠	٩٠,٦٤	خدمات

تم أخذ تعهد خطي من المالك بأنه لن توصل له الخدمة الكهربائية في حال عدم تنفيذ العزل الحراري طبقا لكود البناء السعودي
نواتج الحفر والبناء .

رقم الترخيص:	١/٢٠٥٨	رقم المشروع:	رمز النظام:	مناسيب الشوارع المحيطة:
سدد الرسوم مبلغ وقدره:	١٠٢٢	ريال بموجب الإيصال رقم:	٤١٠٦٨٥٠٥٧	وتاريخ:

ملاحظات:

يلزم التقيد بالشروط المدونة خلف الرخصة مع ازالة المخلفات اول باول
وعدم عمل خلطات خرسانية علي الازفلت ويجب الالتزام
بتنفيذ العزل الحراري المحدودة بالمخطط العزل الحراري للمبني .



"هذه الوثيقة معتمدة الكترونيا ولا تحتاج الى توقيع"

14417242002

٠٠٨٣٨٨

١٣٣١

٠٠٨٣٨٨

١٥٧١٦٤

١٤٤١-٠٩-٢٠ ١٢:١٦:٠٨

الشروط العامة لرخصة البناء

١٣. تنتهي صلاحية الرخصة بنهاية مدتها ، ويخضع تجديدها لنظام وقت التجديد.
١٤. يجب الاحتفاظ بهذه الرخصة وكذلك المخططات المعتمدة وتقديمها بعد اتمام البناء إلى البلدية للتطبيق على الموقع ليتم بموجبها صرف شهادات اتمام البناء، كما أن أية إضافات جديدة للمنشأة، أو طلب الحصول على رخصة مهنية أو تجديدها ستكون بناءً على ما ورد بالرخصة والمخططات المعتمدة، ويجب تسليمها عند البيع إلى المالك الجديد.
١٥. يجب على المقاول التقيد بوقت العمل في الموقع وذلك من الساعة السابعة صباحاً وحتى أذان المغرب.
١٦. يجب الالتزام بتنفيذ العزل الحراري المنصوص عليه وفق كود البناء السعودي بموجب التعميم الوزاري رقم ٨٥٨٥ وتاريخ ١٧/٠٢/١٤٣٤ هـ.
١٧. في حالة شراء المنشأة في أي مرحلة من مراحل الإنشاء فإن المالك الجديد سيتحمل ما سيترتب على الموقع من تبعات لذا فإن عليه التأكد من عدم وجود أي مخالفات ضمن الموقع وذلك بالرجوع إلى أي مكتب هندسي لعمل تقرير فني عن الموقع قبل انهاء عملية الشراء.
١٨. إن اعتماد الامانة للمخططات النهائية ورخصة البناء الفورية يتم تحت مسؤولية المكتب المصمم، كما إن اعتماد الامانة لها لا يعنى الاقرار بصحة ما ورد فيهما، وأنه في حال إكتشاف أي خطأ أو خلل فيهما أو مخالفة لشروط وانظمة البناء يجعل اعتماد المخططات والرخصة لاغياً، ولا تتحمل الامانة أي مسؤولية عن ذلك تجاه صاحب الرخصة، وستطبق العقوبات النظامية بحق المكتب المصمم.
١٩. عمل تمديدات منفصلة لصناديق الطرد (السيفونات) لتغذيتها من مصدر آخر خلاف مياه الشرب.
٢٠. عدم الاضرار بالمجاورين عن تنفيذ الأعمال وإستعمال سواتر المؤقتة على الشدات والسقائل للمحافظة على النظافة وسلامة المارة وتحقيق الخصوصية للمنازل المجاورة
٢١. المستند الذي يجب الالتزام به لمساحات المنشأة عند التنفيذ هي المساحات المدونة برخصة البناء وإن اختلفت المخططات المعتمدة.
٢٢. يجب على مالك العقار دهان وترميم واجهات المنشأة كل خمس سنوات.
٢٣. وضع الأسوار والحواجز أثناء التنفيذ بحيث لا تتجاوز حدود الملكية.
٢٤. يجب على المكتب الاستشاري الهندسي الالتزام بتطبيق الاشتراطات والمتطلبات والمعايير التي ينص عليها كود البناء السعودي على المخططات الهندسية للمبنى وحتى إصدار رخصة البناء.
٢٥. يتحمل المكتب المصمم مسؤولية أية أخطاء قد ترد في التصميم والدراسات الانشائية والرسومات التنفيذية، كما يعتبر مسؤولاً مسؤولية كاملة عن تقديم أية مخططات تنفيذية أخرى دون موافقة الامانة على ذلك التعديل مسبقاً.
٢٦. يجب على المالك والمقاول والمكتب الهندسي المشرف الالتزام بما ورد في هذه الرخصة والمخططات المعتمدة من أبعاد وارتدادات ونوعية الاستعمال ونسبة تغطية البناء والارتفاع وعدد الوحدات والمساقط الأفقية والواجهات بما فيها الالوان والمواد المحددة عليها وأية شروط أخرى.
٢٧. هذه الرخصة صادرة بموجب الاتفاقية القانونية وعلى صاحب العلاقة والمكتب المصمم الالتزام بكافة بنودها.
٢٨. يجب الرجوع الى هذه الشروط وبقية هذه الشروط الأخرى ضمن المخطط الابتدائي والنهائي الصادر من قبل المكتب المصمم والتقيد بها.

الشروط الخاصة

* يجب على المقاول التقيد بوقت العمل في الموقع وذلك من الساعة السابعة صباحاً وحتى أذان المغرب

* يجب الالتزام بتنفيذ العزل الحراري المنصوص عليه وفق كود البناء السعودي بموجب التعميم الوزاري رقم ٨٥٨٥ وتاريخ ١٧-٠٢-١٤٣٤ هـ.

* في حالة شراء المنشأة في أي مرحلة من مراحل الإنشاء، فإن المالك الجديد سيتحمل جميع ما سيترتب على الموقع من تبعات، لذا فإن عليه التأكد من عدم وجود أي مخالفات ضمن الموقع وذلك بالرجوع إلى أي مكتب هندسي لعمل تقرير فني عن الموقع قبل انهاء عملية الشراء

* إن اعتماد الامانة للمخططات النهائية ورخصة البناء الفورية يتم تحت مسؤولية المكتب المصمم، كما إن اعتماد الامانة لها لايعني الاقرار بصحة ما ورد فيهما ، وأنه في حال إكتشاف أي خطأ أو خلل فيهما أو مخالفة لشروط وانظمة البناء يجعل اعتماد المخططات والرخصة لاغياً ، ولا تتحمل الامانة أي مسؤولية عن ذلك تجاه صاحب الرخصة، وستطبق العقوبات النظامية بحق المكتب المصمم.

* هذه الرخصة صادرة بموجب الاتفاقية القانونية وعلى صاحب العلاقة والمكتب المصمم الالتزام بكافة بنودها .

* عدم الاضرار بالمجاورين عن تنفيذ الأعمال واستعمال سواتر الخيش المؤقتة على الشدات والسقائل للمحافظة على النظافة وسلامة المارة وتحقيق الخصوصية للمنازل المجاورة

* في حالة وجود محضر لجنة فنية في الصك يجب الرجوع إليه والالتزام بما ورد فيه