

المملكة العربية السعودية
وزارة الشؤون البلدية والقروية
أمانة منطقة الرياض

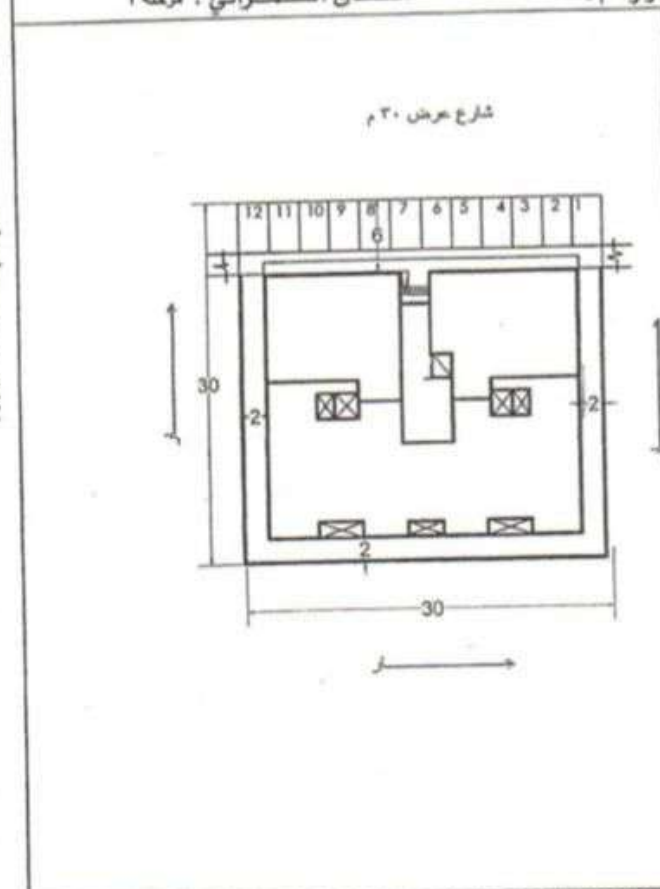
رقم الرخصة: ١٤٣٣/٩٧٨٤٩
تاريخ الرخصة: ١٤٣٣.٠٥.٢٢
تاريخ الإنتهاء: ١٤٣٦.٠٥.١٩
نوع الرخصة: إصدار



رخصة بناء عسرة سكنية (نظام البناء المطور)

إدارة رخص البناء

اسم المالك:	مناسي بن صالح بن عبدالله العريني
رقم الأليات:	١٠٤٧٦٤٠٦٩١
تاريخه:	١٤٠١-١٠-١١
رقم الصك:	٢١٠١٣٠١٣١٢٥
رقم القطعة:	١٠١٨٠
الشوارع:	
الحي:	حي ظهره لين
مساحة الأرض:	٢٩٠٠ م ^٢
النطاق العمراني:	مرحلة ١
محيط الأسوار:	م / ط



الجهة	الحدود	الأبعاد	الإرتداد
شمال	شارع عرض ٣٠ م	٢٠	٢
شرق	قطعة رقم ١٠١٧٩	٢٠	٢
جنوب	قطعة رقم ١٠١٨٨	٢٠	٢
غرب	قطعة رقم ١٠١٨١	٢٠	٢

مكونات البناء	عدد الوحدات	المساحة	الإستخدام
أرضي سكني	٣	٥٣٦,٠٠٠	سكني
أول سكني	٤	٥٨٥,٠٠٠	سكني
ثاني سكني	٤	٥٧٤,٠٠٠	سكني
غرفة كهرباء	٠	٢٠,٠٠٠	غرفة كهرباء
ملاحق علوية	٢	٢٨٧,٠٠٠	سكني
أسوار	١	٦٩,٠٠٠	خدمات

رقم الترخيص:	١٨٠١٠	رقم المشروع:	٩١	نظام:	نظام	مناسبت الشوارع المحيطة:	مستوى
سداد الرسوم مبلغ وقدره:	٧٤٠	ريال بموجب الإيصال رقم:	٢٣٠١٠٤٨٢٩٨	تاريخ:	١٤٣٣.٠٥.٢٢	مستوى:	م

ملاحظات:

- نوع البناء مسلح.
- نوع الرخصة: إصدار رخصة فورية.
- بموجب نظام رخصة البناء الفورية للشارع.
- بموجب التفريغ المساعي رقم ١٤٣٣/١٦٨٧٨ بتاريخ ١٤٣٣.٣.٢٦ الصادر من بلدية عرفة القرعية.
- نظام البناء المطور الحالية رقم ١.
- ارتداد الملاحق العلوية عن القطعة الخلفية لا يقل عن ٧ م من حد الملكية.



مدير عام التخطيط العمراني
م/ مساند إبراهيم المحيا

مدير إدارة الرخص
م/ علي بن أحمد الدروي

م/ منصور محمد الطويشي

يجب الإلتزام بالشروط الموضحة خلف الرخصة

أي كتم أو شطب يلغي هذه الرخصة.