

تعليمات خاصة وعامة مكاملة للرخصة

١ - أعمال البناء :

- ١ - مدة ترخيص المنشأة ثلاث سنوات من تاريخ إصدار الترخيص .
- ٢ - يجب أن يكون المخطط الخاص بالبناء والرخصة المعتمدة من البلدية موجودين بصفة دائمة بمنطقة العمل على أن توضع لوحة على المنشأة مقاس ١٠ م × ٨٠ ر . يوضح فيها إسم المالك والمقاول المنفذ ورقم الرخصة وتاريخها .
- ٣ - على القائم بالبناء أن يكون ملماً بنظام الطرق والمباني ويكون مؤسسة أو شركة سعودية مرخصة ولديه سجل تجاري .
- ٤ - على المقاول والمالك عدم اشغال أكثر من مترين من عرض الطريق أمام أرض المبنى وعليهم وضع حاجز وسياج منعاً من سقوط مواد البناء على المارة وذلك للسلامة والحفاظة على نظافة الموقع أولاً بأول .
- ٥ - في حالة عدم وجود مجاري تكون البيرة داخل حدود الأرض .
- ٦ - كل إنشاء يخرج عن الحد المرخص له مخالفاً للمقاسات والتصاميم الانشائية يبلغ المخالف بإزالة المخالفة في مدة لا تزيد عن عشرة أيام وفي حالة عدم التنفيذ تباشر البلدية بإزالة المخالفة وعلى نفقة المخالف .
- ٧ - يشترك كل من المقاول والمالك في العقوبة اذا كان البناء تجاوز حد الترخيص .
- ٨ - يلزم طلاء الواجهات باللون الأبيض ومشتقاته .
- ٩ - عدم عمل رصيف خارج حدود الملك الا بعد الرجوع للبلدية وأخذ اذن كتابي .
- ١٠ - عدم وضع أعتاب خارج حدود الملك .
- ١١ - يجب تركيب عدادات الكهرباء خارج الوحدات السكنية أو في مكان يخصص في مدخل العمائر .
- ١٢ - يجب عدم التصرف بالبناء حول المرافق العامة الواقعة أمام البناء المذكور وعدم تغيير منسوب الأرصفة حولها قبل الرجوع الى البلدية في هذا الشأن .
- ١٣ - على اصحاب العمائر المعددة الوحدات السكنية أو اصحاب الفيلات احداث صناديق بريدية على مدخل المباني .
- ١٤ - يجب نقل مخلفات البناء الى المقالب العامة أو الاماكن التي تحدد بمعرفة البلدية بموجب سندات تصرف من قبل البلدية للمالك .
- ١٥ - لمراقب البلدية الحق في الكشف على الأعمال في أي وقت أثناء الدوام الرسمي وعلى صاحب العلاقة تسهيل مهمته والتقييد بتعليماته .
- ١٦ - في حالة الترخيص بكراج مسقوف يكون سقف الكراج في مستوى إرتفاع السور .
- ١٧ - للبلدية الحق في عدم ايصال التيار الكهربائي في حالة مخالفة الرخصة والخارطة .

توقيع صاحب الرخصة



الرسوم		
رقمه	تاريخه	قيمه

تاريخ

بموجب الايصال رقم

جددت بتاريخ

رقم الصك ١/٤٨
تاريخ صدوره ١٤٠٧/٤/١٥
الجهة التي صدر منها مكتب المهندس

حيز ٤٨
١٤٠٧/٤/١٥

قسم الترخيص

« رخصة بناء »

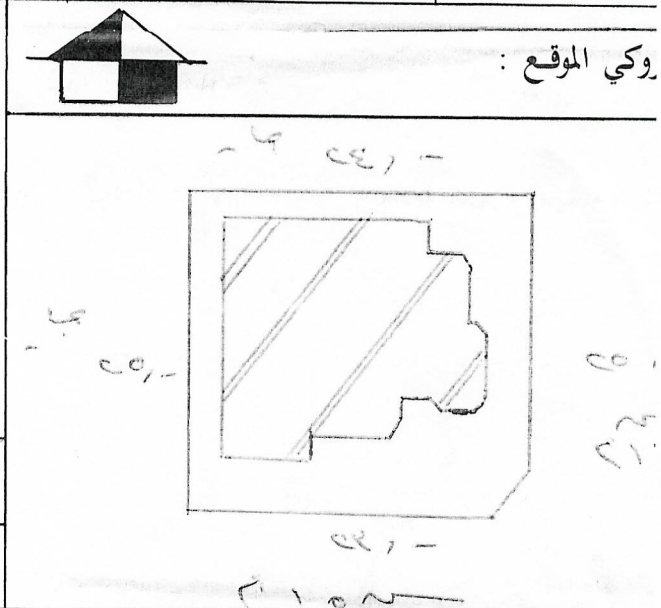
تلفون

البناء : فيلا عمارة مستودع ورشة
ات البناء : خرسانة مسلحة عربي حديد بورتلات
بناء : حيز الخليل رقم البلك : ٤٧/١٥ رقم القطعة : (٥)

ات البناء المرخص به : تم بناء المرفق د ايمد، لدرجيف بمربعين، برفض بقب رقم ٤٤٨/١٤٠٧/٤

الادوار	المساحة	عدد الوحدات السكنية	الأستعمال	طول البروز
الارض	٢١٥ م ^٢	واحد	سكن	
شبه برج	١٤٠ م ^٢	-	-	-

ملاحظات :
١ يجب ان تكون البوابة داخلية
٢ يجب وضع هذا الجسر خشبية بليونات على
٣ يجب ان يكون سقف الكراج في مستوى
٤ ارتفاع الدور
٥ عدد دفعات البناء في كل سنة
٦ الدور



المساعد الفني
المساح

الشظافات

أرتدادات

ملحقات

من الجهة الجنوبية الغربية × م/ط	من الحد الشمالي م/ط	إارش : ٤٥ م/ط
من الجهة الجنوبية الشرقية × م/ط	من الحد الجنوبي م/ط	سور : ٩٠ م/ط
من الجهة الشمالية الغربية × م/ط	من الجهة الشرقية م/ط	
من الجهة الشمالية الشرقية × م/ط	من الحد الغربي م/ط	