

الهوية الوطنية

٣

رقم النسخة



المملكة العربية السعودية

وزارة الداخلية

محمد بن علي بن محمد المنتشري

ALMUNTASHIRI, MOHAMMED ALI M



No: 1074103985

الرقم: ١٠٧٤١٠٣٩٨٥

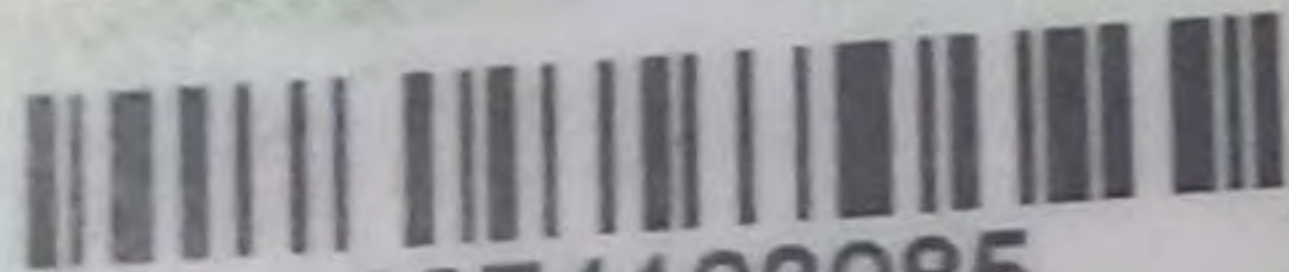
DOB: 15/11/1985

تاريخ الميلاد: ١٤٠٦/٠٣/٠٣

DOE: 25/06/2028

تاريخ الانتهاء: ١٤٥٠/٠٦/٠٢

مكان الميلاد: العرضية



1074103985


 المملكة العربية السعودية
 وزارة الداخلية - الأحوال المدنية - سجل الأسرة
 محمد بن علي بن محمد المنتشري

الرقم ١٠٧٤١٠٣٩٨٥ نسخة: ١ صفحة: ٢/١

أفراد الأسرة	الصفة	الرقم	مكان الميلاد	تاريخه
١	فاطمة عوض احمد ال عياش المنتشري	١٠٥٠٦٢٣٨٠	تيوك	١٤٠٦/٠٦/١٣
٢	زوجة			
٣				
٤				
٥				



التاريخ: 2024-01-06

المحترمين

السادة / مصرف الراجحي

السلام عليكم و رحمة الله و بركاته ,,

الموضوع: خطاب تعريف.

نفيدكم نحن مصنع الشركة السعودية لصناعة الأيروسولات أن الموظف الموضحة بياناته أدناه, يعمل لدينا, و ما زال على رأس العمل حتى تاريخه:

الاسم	الجنسية	رقم الهوية	المسمى الوظيفي	الراتب الاساسي	بدل تليفون	بدل سكن	بدل انتقال	الاجمالي	تاريخ الألتحاق
Mohammed Ali Almontashiri	سعودي	1074103985	Merchandiser	3500	0	875	350	5875	14/03/2023

و قد أعطي هذا الخطاب بناء على طلبه و ذلك دون أدنى مسؤولية على الشركة.

مدير عام الموارد البشرية

ختم الشركة



تم طباعة هذا الخطاب إلكترونياً.



Saudi Aerosols Factory branch of National Care Co. for Manufacturing | C. R. 2050006900

مصنع الشركة السعودية لصناعة الأيروسولات فرع شركة العناية الوطنية للتصنيع | س.ب.ت. ٢٠٥٠٠٦٩٠٠

www.nccm.com.sa | Tel. +966 13 8166777 | Fax: +966 13 8121061 | Kingdom of Saudi Arabia | P.O. Box 2571 Dammam 31461

Capital 41,175,000 SR

رأس المال ٤١,١٧٥,٠٠٠ ريال

صفحة : ١ من ٣
التاريخ : ٢٠٢٣/١٢/٣١
رمز الشهادة : ٥٩٨٧١٢٦٥

شهادة بيان مدد واجور مشترك



المؤسسة العامة للتأمينات الإجتماعية
General Organization for Social Insurance

لاسم محمد علي بن محمد المنتشري

الجنسية السعودية

رقم المشترك ٣٨٠٥٧١٩٧٨ تاريخ الميلاد ١٩٨٥/١١/١٥ رقم الهوية الوطنية ١٠٧٤١٠٣٩٨٥

رقم صاحب العمل ٥٠٢٣٣٩٦٨٠ اسم المنشأة مؤسسة وادي جنى مدة نظام التأمينات

المكتب مكتب منطقة مكة المكرمة/جدة تاريخ الإلتحاق ٢٠٠٨/١٢/٠١ تاريخ الإنقطاع ٢٠٠٩/٠٥/٢٨

بداية الاجر	نهاية الاجر	الاجر	التغطية
٢٠٠٨/١٢/٠١	٢٠٠٨/١٢/٣١	١,٦٥٠,٠٠	معاشات وأخطار

بداية الاجر	نهاية الاجر	الاجر	التغطية
٢٠٠٩/٠١/٠١	٢٠٠٩/٠٤/٣٠	١,٦٥٠,٠٠	معاشات وأخطار

رقم صاحب العمل ١٠٠٠٠٤٤٤٥ اسم المنشأة شركة صناعات الاغذية والعجائن الفاخرة المحدودة (السنبلة) مدة نظام التأمينات

المكتب مكتب منطقة مكة المكرمة/جدة تاريخ الإلتحاق ٢٠١٣/٠٦/٠٣ تاريخ الإنقطاع ٢٠١٤/٠٩/٣٠

بداية الاجر	نهاية الاجر	الاجر	التغطية
٢٠١٣/٠٦/٠١	٢٠١٣/١٢/٣١	٢,٧٠٠,٠٠	معاشات وأخطار

بداية الاجر	نهاية الاجر	الاجر	التغطية
٢٠١٤/٠١/٠١	٢٠١٤/٠٨/٣١	٣,٠٢٩,١٧	معاشات وأخطار

بداية الاجر	نهاية الاجر	الاجر	التغطية
٢٠١٤/٠٩/٠١	٢٠١٤/٠٩/٣٠	٣,٠٢٩,١٧	معاشات وأخطار وتعطل

رقم صاحب العمل ٥٠٨٢٥١٩٠٤ اسم المنشأة شركة علياء المتحدة للتجارة مدة نظام التأمينات

المكتب مكتب منطقة مكة المكرمة/جدة تاريخ الإلتحاق ٢٠١٤/١٠/٠١ تاريخ الإنقطاع ٢٠١٦/٠٦/١٢

بداية الاجر	نهاية الاجر	الاجر	التغطية
٢٠١٤/١٠/٠١	٢٠١٤/١٢/٣١	٣,٠٢٩,١٧	معاشات وأخطار وتعطل

بداية الاجر	نهاية الاجر	الاجر	التغطية
٢٠١٥/٠١/٠١	٢٠١٥/١٢/٣١	٣,٣١٥,٤٥	معاشات وأخطار وتعطل

بداية الاجر	نهاية الاجر	الاجر	التغطية
٢٠١٦/٠١/٠١	٢٠١٦/٠٥/٣١	٣,٤٨١,٨٢	معاشات وأخطار وتعطل

رقم صاحب العمل ٥١٠٢٣٨٠٠١ اسم المنشأة ثلاثيات المنجم للتموين مدة نظام التأمينات

المكتب مكتب منطقة الرياض تاريخ الإلتحاق ٢٠١٦/٠٧/١٣ تاريخ الإنقطاع ٢٠١٦/١١/٠٨

بداية الاجر	نهاية الاجر	الاجر	التغطية
٢٠١٦/٠٧/٠١	٢٠١٦/١٠/٣١	٣,٧٠٠,٠٠	معاشات وأخطار وتعطل

رقم صاحب العمل ٥٠٢٢٥٣٨٠٨ اسم المنشأة شركة المنجم للاغذية مدة نظام التأمينات

المكتب مكتب منطقة الرياض تاريخ الإلتحاق ٢٠١٦/١١/٠٩ تاريخ الإنقطاع ٢٠١٩/٠٣/٢٧

صفحة : ٢ من ٣
التاريخ : ٢٠٢٣/١٢/٣١
رمز الشهادة : ٥٩٨٧١٢٦٥

شهادة بيان مدد واجور مشترك



المؤسسة العامة للتأمينات الإجتماعية
General Organization for Social Insurance

لاسم محمد علي بن محمد المنتشري

الجنسية السعودية

رقم المشترك ٣٨٠٥٧١٩٧٨ تاريخ الميلاد ١٩٨٥/١١/١٥ رقم الهوية الوطنية ١٠٧٤١٠٣٩٨٥

تغطية	الاجر	نهاية الاجر	بداية الاجر
معاشات وأخطار وتعطل	٣,٧٠٠,٠٠٠	٢٠١٦/١٢/٣١	٢٠١٦/١١/٠١
معاشات وأخطار وتعطل	٣,٧٠٠,٠٠٠	٢٠١٧/١٢/٣١	٢٠١٧/٠١/٠١
معاشات وأخطار وتعطل	٣,٧٠٠,٠٠٠	٢٠١٨/١٢/٣١	٢٠١٨/٠١/٠١
معاشات وأخطار وتعطل	٣,٧٠٠,٠٠٠	٢٠١٩/٠٢/٢٨	٢٠١٩/٠١/٠١

رقم صاحب العمل ٥٠٢٢٧٦٥٤٩ اسم المنشأة شركة الكان العربية للاتصالات

مدة نظام التأمينات

المكتب مكتب منطقة الرياض تاريخ الإنتحاق ٢٠١٩/٠٥/٠١ تاريخ الإنقطاع ٢٠٢١/٠٧/٠٤

تغطية	الاجر	نهاية الاجر	بداية الاجر
معاشات وأخطار وتعطل	٣,٠٠٠,٠٠٠	٢٠١٩/٠٦/٣٠	٢٠١٩/٠٥/٠١
معاشات وأخطار وتعطل	٣,٠٠٠,٠٠٠	٢٠١٩/٠٩/٣٠	٢٠١٩/٠٧/٠١
معاشات وأخطار وتعطل	٣,٠٠٠,٠٠٠	٢٠١٩/١٢/٣١	٢٠١٩/١٠/٠١
معاشات وأخطار وتعطل	٣,٠٠٠,٠٠٠	٢٠٢٠/٠٣/٣١	٢٠٢٠/٠١/٠١
معاشات وأخطار وتعطل	٣,٠٠٠,٠٠٠	٢٠٢٠/١٢/٣١	٢٠٢٠/٠٤/٠١
معاشات وأخطار وتعطل	٣,٠٠٠,٠٠٠	٢٠٢١/٠٣/٣١	٢٠٢١/٠١/٠١
معاشات وأخطار وتعطل	٤,٠٠٠,٠٠٠	٢٠٢١/٠٥/٣١	٢٠٢١/٠٤/٠١
معاشات وأخطار وتعطل	٤,٠٠٠,٠٠٠	٢٠٢١/٠٦/٣٠	٢٠٢١/٠٦/٠١

رقم صاحب العمل ١١٠٠١٢٦٠٨ اسم المنشأة شركة احمد محمد عبدالوهاب ناغي واولاده

مدة نظام التأمينات

المكتب مكتب منطقة مكة المكرمة/جدة تاريخ الإنتحاق ٢٠٢١/٠٨/٢٢ تاريخ الإنقطاع ٢٠٢٢/٠٩/٢٧

تغطية	الاجر	نهاية الاجر	بداية الاجر
معاشات وأخطار وتعطل	٤,٠٠٠,٠٠٠	٢٠٢١/١٢/٣١	٢٠٢١/٠٨/٠١
معاشات وأخطار وتعطل	٤,٠٠٠,٠٠٠	٢٠٢٢/٠٩/٢٧	٢٠٢٢/٠١/٠١

صفحة : ٣ من ٣
التاريخ : ٢٠٢٣/١٢/٣١
رمز الشهادة : ٥٩٨٧١٢٦٥

شهادة بيان مدد واجور مشترك



المؤسسة العامة للتأمينات الإجتماعية
General Organization for Social Insurance

الاسم	محمد علي بن محمد المنتشري	الجنسية	السعودية
رقم المشترك	٣٨٠٥٧١٩٧٨	تاريخ الميلاد	١٩٨٥/١١/١٥
رقم الهوية الوطنية	١٠٧٤١٠٣٩٨٥		

رقم صاحب العمل	٥٩٢٤٦٠٣٢٧	اسم المنشأة	شركة احمد محمد ناغي للمواد الغذائية والاستهلاكية	مدة نظام التأمينات	
المكتب	مكتب منطقة تبوك	تاريخ الإلتحاق	٢٠٢٢/٠٩/٢٨	تاريخ الإنقطاع	٢٠٢٣/٠٣/١٢
بداية الاجر	٢٠٢٢/٠٩/٢٨	نهاية الاجر	٢٠٢٣/٠٣/١٢	الاجر	٤,٠٠٠,٠٠
				التغطية	معاشات وأخطار وتعطل

رقم صاحب العمل	٥٢٦٤٩٧٨٠٥	اسم المنشأة	مصنع الشركة السعودية لصناعة الأيروسولات	مدة نظام التأمينات	
المكتب	مكتب المنطقة الشرقية	تاريخ الإلتحاق	٢٠٢٣/٠٣/١٤	تاريخ الإنقطاع	٢٠٢٣/٠٣/١٤
بداية الاجر	٢٠٢٣/٠٣/١٤	نهاية الاجر		الاجر	٤,٣٧٥,٠٠
				التغطية	معاشات وأخطار وتعطل

إجمالي أشهر الاشتراك : ١٢٧

تشهد المؤسسة العامة للتأمينات الإجتماعية بأن الموضح بياناته اعلاه احد المسجلين لدى المؤسسة وبناء على طلبه اعطيت له هذه الشهادة .
هذه الشهادة سارية المفعول لمدة ٦٠ يوم من تاريخ اصدارها .



يمكنك التحقق من صحة وصلاحيه الشهادة عبر زيارة الرابط او عن طريق استخدام الرمز المعرف التالي :



www.gosi.gov.sa/vc

تعد هذه الشهادة من الوثائق الإلكترونية الحكومية الرسمية ، ويحظر قطعيا تقليدها أو إدخال أي تعديلات عليها سواء بالإضافة أو الحذف إلا في الأغراض التي أو التغيير في بياناتها أو غير ذلك من انواع التعديل ، وتعد الشهادة لاغية إذا شابها شيء من ذلك ، كما تعرض صاحبها للملاحقة النظامية أصدرت لأجلها وفقا لأحكام نظام التأمينات الاجتماعية ، والمؤسسة العامة للتأمينات الاجتماعية غير مسؤولة عن أي عملية تزوير أو تعديل تتم على البيانات الواردة في الشهادة .


التأمينات الإلكترونية
بإمكانك من مكانك



مبادرة تحمل
ضريبة المسكن الأول



شهادة تحمل الدولة ضريبة المسكن الأول

إسم المواطن: محمد علي بن محمد المنتشري

رقم الهوية: 1074103985

حالة الإستحقاق: مستحق

الوحدات المشمولة: الوحدات الجاهزة، وحدات البيع على الخارطة

أعطي المواطن المشار أعلاه هذه الشهادة بناء على الأمر الملكي الكريم رقم 86/أ وتاريخ 18/04/1439هـ، والأمر الملكي الكريم رقم 84/أ وتاريخ 14/02/1442هـ،

٢٠٢٣/١٢/٣٠ - ٢٠٢٣/٠٦/٢٠

السيد

محمد علي محمد المنتشري

ص. بريد ٠٠٠١٠١

تبوك ٧١٤١١

المملكة العربية السعودية

عزيزي العميل: في حالة عدم صحة الرصيد نرجو
الاتصال مباشرة بأحد مراجعي الحسابات
أردت ست و يونج ص. ب. ٢٧٣٢ الرياض ١١٤٦١ أو
كي بي أم جي ص. ب. ٩٢٨٧٦ الرياض ١١٦٦٣

٣٦٦٠٠٠-

شارع الخمسين

SA٢٣ ٨٠٠٠ ٠٣٦٦ ٦٠٨٠ ١٠٢٢ ٤٧١٣

٢٤,٢٣٥.١٣	١٥.٠٠٠	٢٠٢٣٠٦٢٠ شراء عبر نقاط البيع أشير (مجلي) (٦٤٠٤٦٢٠٧٠٢٢٣٣٨١٩-٣١٧١١٩٥٥٥٦١ ٢) FAWZA AL RUWAILI GENEVA, SKAKA, SA	١٤٤٤١٢٠٢
٢٣,٢٣٥.١٣	١,٠٠٠.٠٠٠	٢٠٢٣٠٦٢١ سحب الصراف الألي AJFMIN١M٠١٤٥, SAKAKA	١٤٤٤١٢٠٣
٢٢,٧٣٥.١٣	٥٠٠.٠٠٠	٢٠٢٣٠٦٢١ سحب الصراف الألي AJFMIN١M٠١٤٥, SAKAKA	١٤٤٤١٢٠٣
٢٢,١٣٥.١٣	٦٠٠.٠٠٠	٢٠٢٣٠٦٢١ سحب الصراف الألي AJFBRA١D٠١٤٥, RIYADH	١٤٤٤١٢٠٣
٢٧,٥٨٣.٥٧	٥,٤٤٨.٤٤	٢٠٢٣٠٦٢١ اضافة راتب orp-Payroll-.....٣٤١٩ ركة العناية الوطنية للتصنيع Of Salary ayroll-NCC م ٠٦-٢٠٢٣	١٤٤٤١٢٠٣
٢٢,٥٨٣.٥٧	٥,٠٠٠.٠٠٠	٢٠٢٣٠٦٢١ التحويل من الحساب المراف الألي الى حساب ابراهيم علي موسى عقيش \$١٠٩٠٠٠٠٠١٠٠٠٦٠٨٦٧٩٥٠٧٢	١٤٤٤١٢٠٣
٢٢,٤٨٣.٥٧	١٠٠.٠٠٠	٢٠٢٣٠٦٢١ سحب الصراف الألي AL QOBALS	١٤٤٤١٢٠٣
٢٢,٤١٩.٨٢	٦٣.٧٥	٢٠٢٣٠٦٢١ شراء عبر نقاط البيع أشير (مجلي) (٦٣٤٢٤٨١٣٠٢١٥٣٨٢٧-٣١٧٢١٢٢٩٣٦٥ ٧) kaser alasaar, SKAKA, SA	١٤٤٤١٢٠٣
٢١,٤١٩.٨٢	١,٠٠٠.٠٠٠	٢٠٢٣٠٦٢١ التحويل من الحساب المراف الألي الى حساب علي سعيد محمد ال معاضه المنتشري	١٤٤٤١٢٠٣

٢١,٤١٩.٨٢

٥,٤٤٨.٤٤

١٥,٦٨٢.٩٢

العملة

ر . س

٢٠٢٣/١٢/٣٠ - ٢٠٢٢/٠٦/٢٠

السيد

محمد علي محمد المنتشري

ص. بريد ٠٠٠١٠١

ثبوك ٧١٤١١

المملكة العربية السعودية

عزيزي العميل: في حالة عدم صحة الرصيد نرجو
الاتصال مباشرة بأحد مراجعي الحسابات
أرند ست و يونج ص. ب. ٢٧٣٢ الرياض ١١٤٦١ أو
كي بي أم جي ص. ب. ٩٢٨٧٦ الرياض ١١٦٦٣

٣٦٦٠٠٠-

شارع الخميسين

SA٢٣ ٨٠٠٠ ٠٣٦٦ ٦٠٨٠ ١٠٢٢ ٤٧١٣

٩٥٧.٤٢	١٢.٥٠	٨) Mtam Butt Almshwyat Ll, SKAKA, SA شراء عبر نقاط البيع أثير (محلي) (٦٣٥٩٠١٧١٧٧٥٨١٢١٤-٣٢١٤٠٩٣٥٢٧٩)	٢٠٢٣٠٨٠٢ ١٤٤٥٠١١٥
٧٨٦.٤٢	١٧١.٠٠	٩) BOFEIY ALAM ASHAI MATH, SKAKA, SA فواتير نظام سداد A#-٤٤-٤٧٩٥٨٦٧٥٥٦ -٨٣١٠٣٣٢٢٦٥١٩	٢٠٢٣٠٨٠٢ ١٤٤٥٠١١٥
٣٩٩.٢٣	٣٨٧.١٩	شراء انترنت(دولي) : LIKEME ٤٨٤٧٨٣*****٨٢٨٣ PTE. LTD. SINGAPORE SG	٢٠٢٣٠٨٠٢ ١٤٤٥٠١١٥
٣٨٦.٩٨	١٢.٢٥	Dynamic Currencies Debit Card Markup fee : LIKEME ٤٨٤٧٨٣*****٨٢٨٣ PTE. LTD. SINGAPORE SG	٢٠٢٣٠٨٠٢ ١٤٤٥٠١١٥
٣٠١.٧٣	٨٥.٢٥	شراء عبر نقاط البيع أثير (محلي) (٥٥٦٣١٧٢٩٠٤١٥٥٩٤٧-٠٣١١٥١٠٦٧٢٢)	٢٠٢٣٠٨٠٣ ١٤٤٥٠١١٦
٢٨٦.٢٣	١٥.٥٠	٤) REMAN ALKHALEEJ SHOP, ARAR, SA شراء عبر نقاط البيع أثير (محلي) (٦٣١٩٠٨٦٩٠٤١٥٥٦٥١-٣٢١٥١٧٣٣١٤٨)	٢٠٢٣٠٨٠٣ ١٤٤٥٠١١٦
٠.٠٠٠	٢٨٦.٢٣	٨) MADAIN TAWFER ARAR EST, ARAR, SA خصم جزئي لقسط مناخرة وتمويل T٢٤ INST. ٢ LOAN ٩٩٠٠٠٠١١٦١٥١ T٢٤Batch	٢٠٢٣٠٨٠٥ ١٤٤٥٠١١٨
٥,٤٤٨.٤٤	٥,٤٤٨.٤٤	٢٠٢٣٠٨٣١ ١٤٤٥٠٢١٥ اضافة راتب torp-Payroll-.....٣٤١٩	

٥,٤٤٨.٤٤

٢١,٠٦٥.٣٢

٤٧,٢٧١.١٨

العملة

ر . س

السيد
محمد علي محمد المنتشري

ص . بريد ٠٠٠١٠١

تيوك ٧١٤١١

المملكة العربية السعودية

عزيزي العميل: في حالة عدم صحة الرصيد نرجو
الاتصال مباشرة بأحد مراجعي الحسابات
أرت ست و يونج ص.ب ٢٧٣٢ الرياض ١١٤٦١ أو
كي بي أم جي ص.ب ٩٢٨٧٦ الرياض ١١٦٦٣

شارع الخمسين

SA٢٣ ٨٠٠٠ ٠٣٦٦ ٦٠٨٠ ١٠٢٢ ٤٧١٣

٣٦٦٠٠-

٢١٦.٩٢		١٩٣.٦٤	PTE. LTD. SINGAPORE SG (شراء اشترنت) دولي ٢٠٢٣.٩٢٣ ١٤٤٥٠٣٠٨ ٤٨٤٧٨٣*****٨٢٨٣ : LIKEME
٢١٠.٧٩		٦.١٣	Dynamic Currencies Debit Card ٢٠٢٣.٩٢٣ ١٤٤٥٠٣٠٨ Markup fee ٤٨٤٧٨٣*****٨٢٨٣ : LIKEME
١٧.١٥		١٩٣.٦٤	PTE. LTD. SINGAPORE SG (شراء اشترنت) دولي ٢٠٢٣.٩٢٣ ١٤٤٥٠٣٠٨ ٤٨٤٧٨٣*****٨٢٨٣ : LIKEME
١١.٠٢		٦.١٣	Dynamic Currencies Debit Card ٢٠٢٣.٩٢٣ ١٤٤٥٠٣٠٨ Markup fee ٤٨٤٧٨٣*****٨٢٨٣ : LIKEME
٤١١.٠٢	٤٠٠.٠٠		PTE. LTD. SINGAPORE SG ايداع الصراف الالى ٢٠٢٣.٩٢٤ ١٤٤٥٠٣٠٩ Cash Deposit CA-TABOUK AL EMARA BR.١ ,TABUK
٥,٨٥٩.٤٦	٥,٤٤٨.٤٤		٢٠٢٣.٩٢٧ ١٤٤٥٠٣١٢ اضافة راتب corp-Payroll-.....٣٤١٩ رنة العناية الوطنية للتصنيح OF SALARY ayroll-NCC ٠٩-٢٠٢٣
٦,٥٥٩.٤٦	٧٠٠.٠٠		٢٠٢٣.٩٢٧ ١٤٤٥٠٣١٢ تحويل W-/FRACCT/٢٠٢٠٠٦٠٨٠١٠٦٤٦٤١٨FR خالد
٦,٣٦٨.٩٥		١٩٠.٥١	(شراء اشترنت) دولي ٢٠٢٣.٩٢٧ ١٤٤٥٠٣١٢ ٤٨٤٧٨٣*****٨٢٨٣ : JOLLYMAX mepay-finance AE
٦,٣٦٢.٩٢		٦.٠٣	Dynamic Currencies Debit Card ٢٠٢٣.٩٢٧ ١٤٤٥٠٣١٢ Markup fee ٤٨٤٧٨٣*****٨٢٨٣ :
٦,٣٦٢.٩٢	٥٢,٨٧١.٠٩	٧٨,١٦٢.٤٧	العملة ر . س

السيد
محمد علي محمد المنتشري

ص. بريد ٠٠٠١٠١
ثبوك ٧١٤١١

المملكة العربية السعودية

عزيزي العميل: في حالة عدم صحة الرصيد ترحو
الاتصال مباشرة بأحد مراجعي الحسابات
أرنت ست و بونج ص. ب ٢٧٢٢ الرياض ١١٤٦١ أو
كي بي أم جي ص. ب ٩٢٨٧٦ الرياض ١١٦٦٣

SAY٣ ٨٠٠٠ ٠٣٦٦ ٦٠٨٠ ١٠٢٢ ٤٧١٣

شارع الخمسين

٣٦٦٠٠٠-

١,٥٠٣.٣٦	١,٥٠٠.٠٠٠	JOLLYMAX mepay-finance AE	
		أيداع الصراف الالى	٢٠٢٣١٠٠٣ ١٤٤٥٠٣١٨
		Cash	
		Deposit CA-SINAIYAH AL JOUF	
		BR ٢ ,AL JOUF	
١٥٣.٣٦		التحويل من الحساب الصراف	٢٠٢٣١٠٠٣ ١٤٤٥٠٣١٨
		الالى	
		الى	
		حساب سعديه عوض احمد ال	
		عياش المنتشري	
		\$٢٠٢٠٠٠٠١٠٠٠٦٠٨١٣٦٩٢٥٩	
٣.٣٦		سحب الصراف الالى	٢٠٢٣١٠٠٣ ١٤٤٥٠٣١٨
		CA-SINAIYAH AL JOUF BR ٢, AL	
		JOUF	
		حوالات فورية وارده	٢٠٢٣١٠٢٧ ١٤٤٥٠٤١٢
٦,٦٧٠.٢٦	٦,٦٦٦.٩٠	٢٠٢٣١٠٢٧SAARNBARNB١٨٠١١٥٠٥٨	
		٣٥١٢٥/Tamam Financing Co	
٥,٥٣٥.٩٦		خصم أقساط متاجرة وتمويل	٢٠٢٣١٠٢٨ ١٤٤٥٠٤١٣
		T٢٤	
		INST. ٤ LOAN	
		٩٩٠٠٠٠١١٦١٥١ T٢٤Batch	
٧٣٥.٩٦		سحب الصراف الالى	٢٠٢٣١٠٢٨ ١٤٤٥٠٤١٣
		AJFMIN١M٠١٤٥, SAKAKA	
١٠١.٩٥		DDMS -Debit Payer A/C	٢٠٢٣١٠٢٩ ١٤٤٥٠٤١٤
		DDMS	
		Debit ١١٦٩٣١٤٢ شركة امكان	
		للتحويل	
٥,٥٥٠.٣٩	٥,٤٤٨.٤٤	اضافة راتب	٢٠٢٣١٠٣١ ١٤٤٥٠٤١٦
		Corp-Payroll-.....٣٤١٩	
		ركة العناية الوطنية للتأمين ع	
		OF SALARY ayroll-NCCم	
		١٠-٢٠٢٣	
٥,٥١١.٦٩		شراء اشترنت(دولي)	٢٠٢٣١٠٣١ ١٤٤٥٠٤١٦
		٣٨٠.٧٠	
٥,٥١١.٦٩	٦٦,٤٨٦.٤٣	٩٢,٦٢٩.٠٤	

العملة
ر. س

السيد
محمد علي محمد المنبشري

ص . بريد ٠٠٠١٠١

تبولك ٧١٤١١

المملكة العربية السعودية

عزيزي العميل: في حالة عدم صحة الرصيد نرجو
الاتصال مباشرة بأحد مراجعي الحسابات
أرت ست و يونج ص.ب ٢٧٣٢ الرياض ١١٤٦١ أو
كي بي أم جي ص.ب ٩٢٨٧٦ الرياض ١١٦٦٣

شارع الخمسين

٣٦٦٠٠-

SA٢٣ ٨٠٠٠ ٠٣٦٦ ٦٠٨٠ ١٠٢٢ ٤٧١٣

٠٠٠٢-		JOLLYMAX mepay-finance AE	
		١.٢١ Dynamic Currencies Debit Card ٢٠٢٣١١٠٥	١٤٤٥٠٤٢١
		Markup fee	
		٤٨٤٧٨٣*****٨٢٨٣ :	
		JOLLYMAX mepay-finance AE	
٥,٤٤٨.٤٢	٥,٤٤٨.٤٤	٢٠٢٣١١٣٠	١٤٤٥٠٥١٦
		اضافة راتب	
		Corp-Payroll-.....٣٤١٩	
		رلكة العناية الوطنية للتصنيع	
		١-٢٠٢٣ SALARY ayroll-NCC	
٤,٨١٤.٤١		٢٠٢٣١١٣٠	١٤٤٥٠٥١٦
		شراء انترنت (محلي)	
		Online	
		Purchase from EMKAN FINANCE,	
		Riyadh	
٣,٨٧٢.٦٧		٢٠٢٣١٢٠١	١٤٤٥٠٥١٧
		خصم أقساط متاجرة وتمويل	
		T٢٤	
		INST. ٥ LOAN	
		٩٩٠٠٠٠١١٦١٥١ T٢٤Batch	
٣,١٩٩.٥١		٢٠٢٣١٢٠١	١٤٤٥٠٥١٧
		شراء انترنت (محلي)	
		Online	
		Purchase from ZAIN PAYMENTS	
		LTD, Riyadh	
٣,١٧١.٥١		٢٠٢٣١٢٠٢	١٤٤٥٠٥١٨
		شراء عبر نقاط البيع أثير	
		(محلي)	
		(٥٥٢٩٤٦١٢٠١٣٠٠٠٠٠١-٠١٢٣٠٩٠٠٤٠٦	
٣,١٥٨.٥١		٢٠٢٣١٢٠٢	١٤٤٥٠٥١٨
		شراء عبر نقاط البيع أثير	
		(محلي)	
		(١١٧١١٥٠٤٠٠١٨٧٦٣٧-٣٣٣٥٢٣٠٠٢٣٠	
		٦) ALANCOUD FOOD SUPPLIES,	
		SKAKA, SA	
٧٠٨.٥١		٢٠٢٣١٢٠٢	١٤٤٥٠٥١٨
		سحب الصراف الألي	
		NORTHERN	
		REGION, SAKAKA	

٧٠٨.٥١

٧١,٩٣٤.٨٧

١٠٢,٨٨٠.٦٦

العملة
ر . س

السيد
محمد علي محمد المنتشري

ص . بريد ٠٠٠١٠١

تبوك ٧١٤١١

المملكة العربية السعودية

عزيزي العميل: في حالة عدم صحة الرصيد نرجو
الاتصال مباشرة بأحد مراجعي الحسابات
أرث ست و بونج ص.ب ٢٧٣٢ الرياض ١١٤٦١ أو
كي بي أم جي ص.ب ٩٢٨٧٦ الرياض ١١٦٦٣

SA٢٣ ٨٠٠٠ ٠٣٦٦ ٦٠٨٠ ١٠٢٢ ٤٧١٣

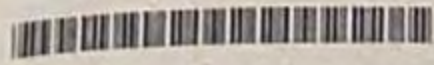
شارع الخمسين

٣٦٦٠٠-

المبلغ	ملخص الحساب	الحركات
-----	-----	-----
٣١,٦٥٤.٣٠	الرصيد الافتتاحي	٧
٣٨,١٣٩.٠٨	اجمالي الراتب	٥
٣,٤٠٠.٠٠	الايداعات النقدية	٨
٣٥,٨٤٤.٢٣	الايداعات الاخرى	٢٠
٧٧,٣٨٣.٣١	اجمالي الايداعات	
	السحوبات النقدية	٣٢
٤٦,٣٠٠.٠٠	اجمالي الدفعات	٦
١,٧٢٥.٧٣	السحوبات الاخرى	٢٢٨
٦٠,٣٧٧.٥٢	اجمالي السحوبات	٢٦٦
١٠٨,٤٠٣.٢٥	رصيد الاقفال	
٦٣٤.٣٦		

١,١٣٣.٩٥-
٠.٠٠
١,١٣٤.٣٠

الرصيد المتاح اليوم
اجمالي قيود محجوزة دائنة
اجمالي قيود محجوزة مدينة



الرقم : ٨٤١٥٠٢٠٠٢٧٠٣

التاريخ : ١٤ / ٤ / ١٤٣٦ هـ

كتابة عدل سكاكا

صك

الحمد لله وحده والصلاة والسلام على من لا نبي بعده، وبعد :

فإن الوحدة السكنية رقم ٦ في الدور الاول علوى من قطعة الأرض السكنية رقم ١١ من المخطط رقم ٥٤ / ١ / ٢ / ١٤٣٥ الواقع في حي الضلع بمدينة سكاكا .

وحدودها وأطوالها كالتالي:

شمالاً: ارتداد بعرض ٢ م يليه شارع عرض ١٠ م بطول: (٢١,٠٨) واحد و عشرون متر و ثمانية سنتمتر

جنوباً: مدخل مشاع + الوحدة رقم ٢ بطول: (١٨,٨٩) ثمانية عشر متر و تسعة و ثمانون سنتمتر

شرقاً: وحدة رقم ٥ + منور مشاع بطول منكسر بطول: (١٢,١٥) اثني عشر متر و خمسة عشر سنتمتر

غرباً: ارتداد بعرض ٢ م يليه شارع عرض ١٠ م بطول: (٩,١٩) تسعة متر و تسعة عشر سنتمتر

ومساحتها: (١٨٦,٤٣) مائة و ستة و ثمانون متر مربعاً و ثلاثة و أربعون سنتمتر مربعاً فقط بناء على محضر اللجنة الفنية والصادر

من أمين منطقة الجوف برقم ١٨٣١٣ وتاريخ ١٨ / ٠٨ / ١٤٣٥ هـ ، والمقيد في هذه الاداره برقم ٣٥٢٤٤٣٠٥٩ وتاريخ ١٨ / ٠٨ /

١٤٣٥ هـ .. علما بان الأرض ، والمدخل الرئيسية ، وبيت الدرج ، والمناور ، والمصعد ، والسطح ، جميعها مشاعة لجميع الملاك

قد انتقلت ملكيتها لـ: سيدرا بنت حمود نصر النصر سعودية الجنسية بموجب سجل مدني رقم ١١٥٦٣٨٧٢٩٠ وذلك بموجب

الصك الصادر من هذه الإدارة برقم ٣٤١٥٠٥٠٠١٦٥٠ في ٢٣ / ٩ / ١٤٣٥ هـ و بموجب الخطاب الصادر من المحكمة العامة

بسكاكا برقم ٣٦١٠٢٢٩٨٤ في ١٩ / ١ / ١٤٣٦ هـ وعليه جرى تحريره في ١٤ / ٤ / ١٤٣٦ هـ لاعتماده ، وصلى الله على نبينا

محمد وآله وصحبه وسلم.

رئيس كتابة عدل سكاكا

الختم الرسمي

باسم بن سعد بن متعب المحمد





نوع الطلب	إضافة وتعديل مكونات رخصة بناء
الأهالة	أمانة منطقة الجوف
البلدية	بلدية شمال سكاكا
الحي	الضلع

رخصة بناء

رقم الرخصة	340058
نوع الرخصة	رخصة بناء
حالة الرخصة	سارية
تاريخ إصدارها	1434/01/10
تاريخ إنتهائها	1445/10/26

اسم صاحب الرخصة	عبدالساتر غصاب عنبر الضويحي
نوع وثيقة الملكية	صك
نوع البناء	سكني
عدد المباني	1
رقم الهوية	1019657079
رقم وثيقة الملكية	441
رقم قطعة الأرض	11
وصف المبنى	عمارة سكنية ثلاث أدوار + ملحق علوي + سور + حفرة امتصاص فقط
هوية وطنية	1426/01/21
تاريخ وثيقة الملكية	54/1/2/1435
رقم المخطط	

الواجهة



الحدود و الأبعاد و الإرتدادات بالمتر

الجهة	حدودها	البروز	الأبعاد (م)	الارتداد (م)
الشمال	شارع عرض 10 متر	0	43.8	4.97
الجنوب	قطعة 12 + 14	0	45.05	2
الشرق	ممر عرض 5 متر	0	25	2
الغرب	شارع عرض 10 متر	0	23	3.97
مساحة الأرض		1133.45	م ²	

الموقع العام



عرض مكونات البناء

اسم المكون	عدد الوحدات	الاستخدام	عدد الأدوار	المساحة
دور أرضي	5	شقق	0	690.04
دور أول	5	شقق	0	720.14
دور ثان	5	شقق	0	720.14
مساحة البناء الكلي	2490.32	نسبة البناء	60.87	

* لاستعراض بقية نماذج ومكونات البناء امسح الباركود الذي في الأعلى

الموقع بالنسبة للصورة الفضائية



باركود الخريطة

بيانات التعاقد

المكتب الهندسي المصمم	افاق التشييد للهندسة المدنية
المقاول المنفذ	

257.6

الرسوم المستحقة على الرخصة

23688523456

و تم سدادها بموجب الإيصال رقم

1444/11/10

بتاريخ

ملاحظات

- يجب الالتزام بتنفيذ العزل الحراري وفق قيم العزل الحراري المحددة بمخطط العزل الحراري. يلزم تنفيذ العزل الحراري، عدم الاضرار بالمجاورين واستخدام سواتر الخيش على الشدات للمحافظة على سلامة العارة وخصوصية المنازل المجاورة عدم فتح شبابيك باتجاه الغلل السكنية بالملحق.



مركز الدعم الفني

199040



Balady_cs



saudimomra



www.balady.gov.sa



نهنأك على إنجاز الخطوة الأولى لبناء منزلك ، ونتمنى لك التوفيق في استكمال باقي الخطوات ، يرجى الاطلاع على التعليمات للخطوات القادمة ، ويسعدنا خدمتك والرد على الاستفسارات عبر وسائل التواصل ومركز الدعم الفني **199040**.

تعليمات:

1. يمكن التعديل على المخططات وإضافة مكونات جديدة للمبنى من خلال قيام المكتب الهندسي المهتم إختيار خدمة " إضافة وتعديل مكونات بناء " ضمن خدمات الرخص الإنشائية عبر منصة بلدي.
2. ضرورة المحافظة على سلامة الرصيف والشارع عند تنفيذ الأعمال الإنشائية.
3. عدم رمي مخلفات البناء في الشوارع وعلى الأرصفة أو في الأماكن غير المخصصة لها.
4. يلتزم مقاول البناء بتسوير الموقع أثناء تنفيذ الأعمال وتشوين مواد البناء داخل المناطق المحددة وفق دليل "تسوير مواقع الأعمال الإنشائية" للمباني السكنية والتجارية والمحافظة على سلامة ونظافة الموقع.
5. يلتزم مقاول البناء بتغليف المبني وفقاً لدليل "تغطية المباني تحت الانشاء".

روابط مهمة:



www.momra.gov.sa



www.balady.gov.sa



www.saudieng.sa



www.sca.sa





شهادة إشغال OCCUPANCY CERTIFICATE

رقم إثبات المالك	تاريخ الشهادة	رقم الشهادة
1019657079	1443/08/14	4322917328

اسم المالك
عبدالساتر غصاب عنيبر الضويحي

رقم رخصة البناء	تاريخ رخصة البناء
340058	1434/01/10

أرقام قطع الأراضي	رقم المخطط
11	1421/2/1/30

المكتب المهتم
الهندسي السعودي الاستشاري للاستشارات الهندسية

المكتب المشرف	مقاول البناء

نوع وثيقة الملكية	رقم وثيقة الملكية	تاريخ وثيقة الملكية
صك	441	1426/01/21

بيانات المبنى	
عنوان المبنى	وصف المبنى
	1
إحداثيات المبنى	الاستخدام الفرعي
0 0	عمارة سكنية
الشماليات: الشرقيات:	

الأمانة	البلدية
أمانة منطقة الجوف	أمانة منطقة الجوف
الحي	الشارع
الضلع	



موقع العمل

المخالفات والغرامات

معلومات طلب خدمة كهربائية لإنشاء

د خ م - 62



الشركة السعودية للكهرباء
Saudi Electricity Company
لعمل باتقان من أجلكم

الرقم	_____
مكتب خدمات	كهرباء ساكا

إشارة إلى المعلومات المتوفرة في أنظمة الشركة عن عقار المشترك نرفق لكم البيانات التالية:

اسم المشترك	نعيمه صالح خميس
رقم الحساب	30060190142
تاريخ اطلاق الخدمة الكهربائية	2014/08/17
رقم الاشتراك	64882
عدد العدادات	1
المدينة	الجوف
الحي	الضلع
رقم المخطط	1435/2/1/54
رقم القطعة	11
رقم الصك (ان وجد)	841502002703

وبناء على طلب المشترك، اعطي هذا البيان دون أدني مسؤولية أو التزام على الشركة السعودية للكهرباء.

ختم الشركة



• يمنح هذا البيان لمالك العقار فقط.

خدماتنا أسهل وأسرع على موقعنا: www.se.com.sa

الطوارئ 933 مركز خدمة المشترك 00 11 00 | [/Alkahraba](https://www.facebook.com/Alkahraba) | [@Alkahraba](https://www.instagram.com/Alkahraba) | [/Alkahraba](https://www.youtube.com/Alkahraba)

تقرير مساحي / الغرض

احداثيات الموقع		النقطة
شمال	شرق	
٤٠,٢٠٤٣٧١٨٣	٢٩,٩٩٦٧٢٧٦٨	١
٤٠,٢٠٤٣٤٧٢٦	٢٩,٩٩٦٥٠٣١٢	٢
٤٠,٢٠٣٨٨٥٩٥	٢٩,٩٩٦٥٦٦٣٦	٣
٤٠,٢٠٣٩٠١٩٩	٢٩,٩٩٦٧٧٣٤٢	٤
٤٠,٢٠٣٩٢٣٠٨	٢٩,٩٩٦٧٨٧٨٣	٥

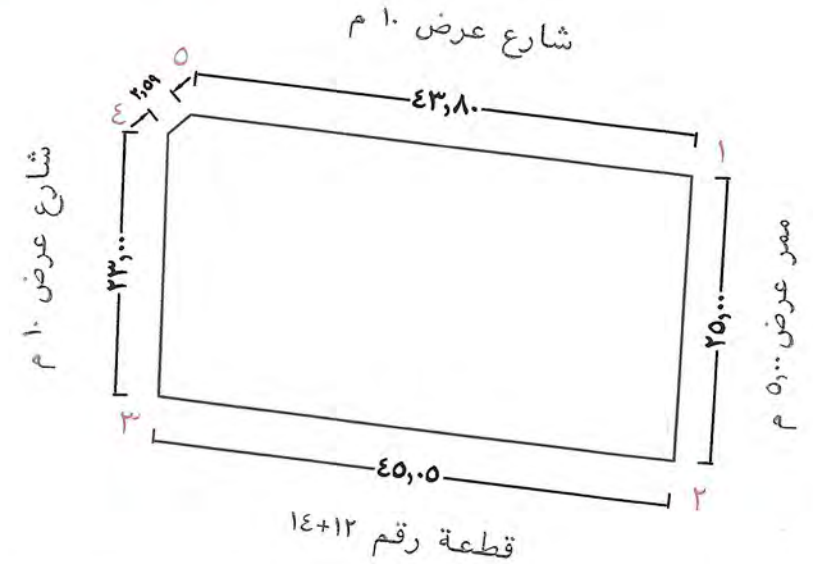
حدود الارض		الابعاد و المساحة بموجب الصك	الابعاد و المساحة بموجب الطبيعة
الشمال	شارع عرض ١٠ م	م ٤٣,٨	م ٤٣,٨
الجنوب	قطعة رقم ١٤+١٢	م ٤٥,٠٥	م ٤٥,٠٥
الشرق	ممر عرض ٥,٠٠ م	م ٢٥	م ٢٥
الغرب	شارع عرض ١٠ م	م ٢٣	م ٢٣
المساحة		م ١١٣٣,٤٥	م ١١٣٣,٤٥

اسم المالك / عبدالسائر غصاب عبيير الضويحي
رقم السجل المدني / ١٠١٩٦٥٧٠٧٩
رقم الصك / 44١١+46١١ مصدره / وزارة العدل تاريخه / ١٤٣٧/٠١/١٢ هـ
رقم القطعة / ١٣+١١ رقم المخطط / ١٤٢١/٢/١/٣٠
حسى / الضلع شارع / شارع عرض ١٠ متر

مصور جوى



كروكى القطعة



مدير المكتب الهندسى /

التوقيع /

مساح المكتب /

التوقيع /

الهوية الوطنية
نسخة



المملكة العربية السعودية
وزارة الداخلية

سيلرا بنت حمود بن نصر النصر

ALNASAR, SEDRA HAMOUD N



No: 1156387290

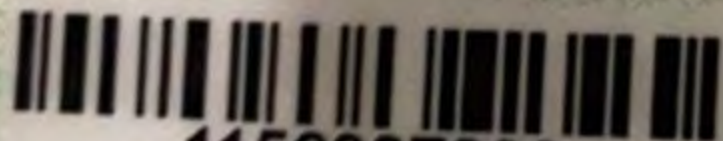
الرقم : ١١٥٦٣٨٧٢٩٠

DOB: 27/10/2006

تاريخ الميلاد : ١٤٢٧/١٠/٠٥

DOE: 18/07/2024

تاريخ الانتهاء : ١٤٤٦/٠١/١٢



1156387290

مكان الميلاد : جرمانا