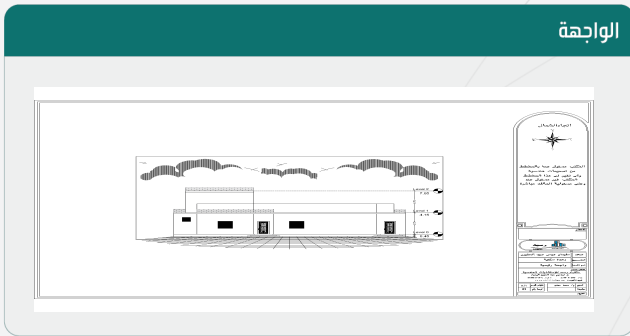


## رخصة بناء

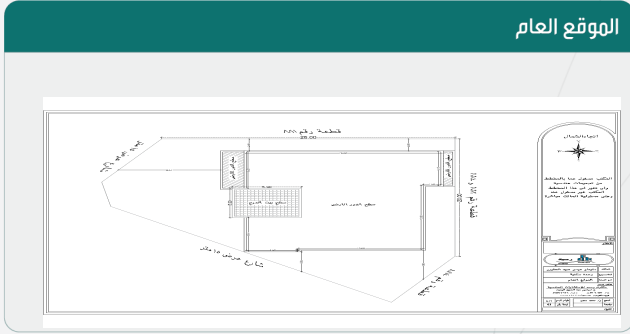
نوع الطلب	إصدار رخصة بناء
الأمانة	أمانة منطقة القصيم
البلدية	بلدية البدائع
الحي	القادسية

رقم الرخصة	410366162
نوع الرخصة	رخصة بناء
حالة الرخصة	سارية
تاريخ إصدارها	1441/03/29
تاريخ إنتهائها	1444/03/29

اسم صاحب الرخصة	سليمان بن عيسى بن عبيد المطيري
نوع وثيقة الملكية	صك
نوع البناء	سكني
عدد المباني	1
رقم الهوية	1023025248
رقم وثيقة الملكية	463204003422
رقم قطعة الأرض	883
وصف المبنى	فيلا دور إرضي
هوية وطنية	1441/03/22
تاريخ وثيقة الملكية	304/د/ق
رقم المخطط	

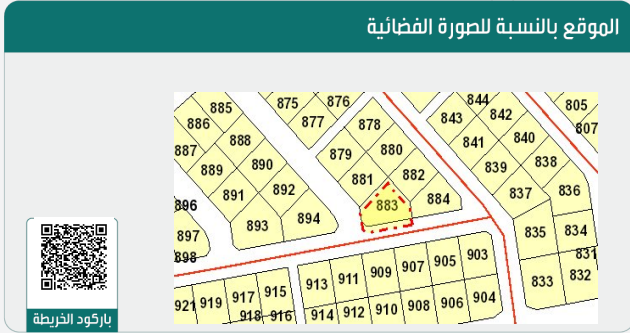


الجهة	حدودها	البروز	الأبعاد (م)	الارتداد (م)
الشمال	قطعة رقم 881	0	25	2
الجنوب	شارع عرض 15 متر	0	28.93	3.35
الشرق	قطعة رقم 884 ورق	0	29.56	2.5
الغرب	شارع عرض 15 متر	0	8.95	8.67
مساحة الأرض		588.862	م <sup>2</sup>	



اسم المكون	عدد الوحدات	الاستخدام	عدد الأدوار	المساحة
دور أرضي	1	سكني	0	293.26
السطح	1	سور	0	96.68
بيت الدرج	1	سكني	0	29.5
مساحة البناء الكلي	322.76	نسبة البناء	49.8	

\*لاستعراض بقية نماذج ومكونات البناء امسح الباركود الذي في الأعلى



بيانات التعاقد	المكتب الهندسي المصمم
رسمه للاستشارات الهندسية	
المقاول المنفذ	

إحداثيات الموقع	الشماليات: 25.9494935099021
	الشرقيات: 43.7014156341311

الرسوم المستحقة على الرخصة	485.2
و تم سدادها بموجب الإيصال رقم	19697635755
بتاريخ	//1-

**ملاحظات**

- يجب الالتزام بتنفيذ العزل الحراري وفق قيم العزل الحراري المحددة بمخطط العزل الحراري. يلزم تنفيذ العزل الحراري، عدم الاضرار بالمجاورين واستخدام سواتر الخيش على الشدات للمحافظة على سلامة العارة وخصوصية المنازل المجاورة عدم فتح شبابيك باتجاه الغلل السكنية بالملاحق.



نهنأك على إنجاز الخطوة الأولى لبناء منزلك , ونتمنى لك التوفيق في استكمال باقي الخطوات , يرجى الاطلاع على التعليمات للخطوات القادمة , ويسعدنا خدمتك والرد على الاستفسارات عبر وسائل التواصل ومركز الدعم الفني **199040**.

## تعليمات:

1. يمكن التعديل على المخططات وإضافة مكونات جديدة للمبنى من خلال قيام المكتب الهندسي المهتم بإختيار خدمة " إضافة وتعديل مكونات بناء " ضمن خدمات الرخص الإنشائية عبر منصة بلدي.
2. ضرورة المحافظة على سلامة الرصيف والشارع عند تنفيذ الأعمال الإنشائية.
3. عدم رمي مخلفات البناء في الشوارع وعلى الأرصفة أو في الأماكن غير المخصصة لها.
4. يلتزم مقاول البناء بتسوير الموقع أثناء تنفيذ الأعمال وتشوين مواد البناء داخل المناطق المحددة وفق دليل "تسوير مواقع الأعمال الإنشائية" للمباني السكنية والتجارية والمحافظة على سلامة ونظافة الموقع.
5. يلتزم مقاول البناء بتغليف المبني وفقاً لدليل "تغطية المباني تحت الانشاء".

## روابط مهمة:



www.momra.gov.sa



www.balady.gov.sa



www.saudieng.sa



www.sca.sa

