



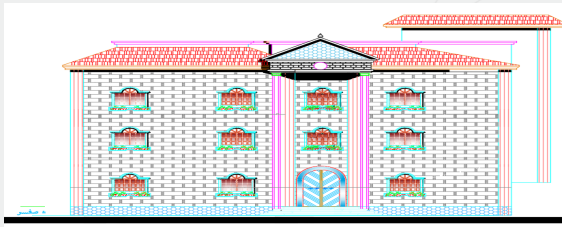
رخصة بناء

نوع الطلب	إضافة وتعديل مكونات رخصة بناء
الأمانة	أمانة منطقة جازان
البلدية	بلدية أبي عريش

رقم الرخصة	43109824410
نوع الرخصة	رخصة بناء
حالة الرخصة	سارية
تاريخ إصدارها	1423/04/25
تاريخ إنتهائها	1445/07/02

رقم الهوية	1007084690	اسم صاحب الرخصة	قاسم عائل عبده الحربي
نوع الهوية	هوية وطنية	نوع وثيقة الملكية	صك
رقم وثيقة الملكية	772108000536	نوع البناء	سكني
رقم قطعة الأرض	6	الحي	الزهور
رقم المخطط	102	وصف المبنى	مبنى مسلح 3 ادوار 6 وحدات سكنية

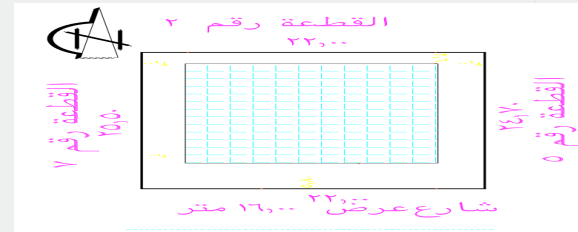
الواجهة



الحدود و الأبعاد و الإرتدادات بالمتر

الجهة	حدودها	البروز	الأبعاد (م)	الارتداد (م)
الشمال	قطعة رقم 2	0	22.7	2.6
الجنوب	شارع عرض 16 م	0	22.9	5.8
الشرق	قطعة رقم 5	0	24.92	2
الغرب	قطعة رقم 7	0	25.76	2
مساحة الأرض		552.3	م ²	

الموقع العام



عرض مكونات البناء

اسم المكون	عدد الوحدات	الاستخدام	عدد الأدوار	المساحة
دور أرضي	2	سكني	0	300.2
دور أول	2	سكني	0	300.6
دور ثان	2	سكني	0	300.6
السور	1	سور	0	94.5
مساحة البناء الكلي		901.4	نسبة البناء	54.35

* لاستعراض بقية مكونات البناء امسح الباركود الذي في الأعلى

الموقع بالنسبة للصورة الفضائية



باركود الخريطة

إحداثيات الموقع	الشماليات: 16.98056281	الشرقيات: 42.83517424
-----------------	------------------------	-----------------------

بيانات التعاقد

المكتب الهندسي المصمم	موسى علي احمد غبيري للهندسة المدنية
المقاول المنفذ	

الرسوم المستحقة على الرخصة	818.4
و تم سدادها بموجب الإيصال رقم	23920686916
بتاريخ	1444/07/02

ملاحظات

- يجب الالتزام بتنفيذ العزل الحراري وفق قيم العزل الحراري المحددة بمخطط العزل الحراري. يلزم تنفيذ العزل الحراري، عدم الاضرار بالمجاورين واستخدام سواتر الخيش على الشدات للمحافظة على سلامة العارة وخصوصية المنازل المجاورة عدم فتح شبابيك باتجاه الغلل السكنية بالمحلق.



نهنئك على إنجاز الخطوة الأولى لبناء منزلك , ونتمنى لك التوفيق في استكمال باقي الخطوات , يرجى الاطلاع على التعليمات للخطوات القادمة , ويسعدنا خدمتك والرد على الاستفسارات عبر وسائل التواصل ومركز الدعم الفني **199040**.

تعليمات:

1. يمكن التعديل على المخططات وإضافة مكونات جديدة للمبنى من خلال قيام المكتب الهندسي المصمم إختيار خدمة " إضافة وتعديل مكونات بناء" ضمن خدمات الرخص الإنشائية عبر منصة بلدي.
2. ضرورة المحافظة على سلامة الرصيف والشارع عند تنفيذ الأعمال الإنشائية.
3. عدم رمي مخلفات البناء في الشوارع وعلى الأرصفة أو في الأماكن غير المخصصة لها.
4. عدم استخدام الشوارع والأرصفة العامة لتخزين مواد البناء، والإلتزام بتخزينها في داخل حدود الملكية.
5. تعتبر هذه الرخص ترخيص لمقاول البناء لتنفيذ الأسوار المؤقتة وتحديد منطقة التشوين للمشروع أثناء التنفيذ وفق الإشتراطات الواردة بدليل تسوير مواقع الأعمال الإنشائية للمباني السكنية المنشور على منصة الوزارة .

روابط مهمة:



www.momra.gov.sa



www.balady.gov.sa



www.saudieng.sa



www.sca.sa

