



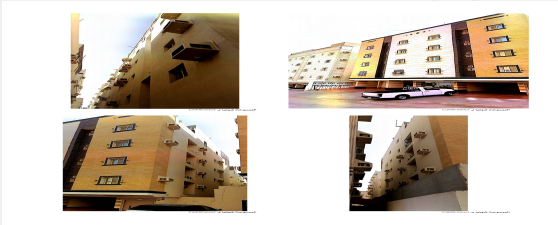
رخصة بناء

نوع الطلب	إدخال رخصة انشائية قديمة
الأمانة	أمانة محافظة جدة
البلدية	بلدية أبرق الرغامة

رقم الرخصة	431210235950
نوع الرخصة	رخصة بناء
حالة الرخصة	سارية
تاريخ إصدارها	1441/11/08
تاريخ إنتهائها	1444/11/07

اسم صاحب الرخصة	رافع ابراهيم رافع الغامدي
نوع وثيقة الملكية	صك
نوع البناء	سكني
الحي	مريخ
رقم الهوية	1096261662
رقم وثيقة الملكية	220216022415
رقم قطعة الأرض	342
وصف الهبنى	
هوية وطنية	
تاريخ وثيقة الملكية	1440/05/29
رقم المخطط	433 / ج / س

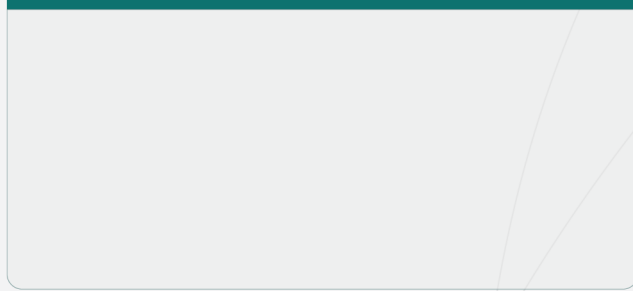
الواجهة



الحدود و الأبعاد و الإرتدادات بالمتر

الجهة	حدودها	البروز	الأبعاد (م)	الإرتداد (م)
الشمال	يحده القطعة رقم	0	27	2
الجنوب	يحده القطعة رقم	0	27	2
الشرق	يحده شارع عرض 15	1.5	24	4
الغرب	يحده القطعة رقم	0	24	2
مساحة الأرض		648	م ²	

الموقع العام

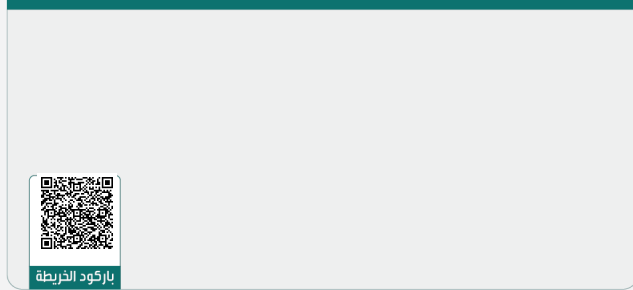


عرض مكونات البناء

اسم المكون	عدد الوحدات	الاستخدام	عدد الأدوار	المساحة
دور أرضي	4	سكني	0	421.12
دور أول	4	سكني	0	421.12
دور ثان	4	سكني	0	421.12
دور ثالث	4	سكني	0	421.12
مواقف	0	مواقف	0	396
مساحة البناء الكلي	2291.01	نسبة البناء	64.98	

*لاستعراض بقية مكونات البناء امسح الباركود الذي في الأعلى

الموقع بالنسبة للصورة الفضائية



إحداثيات الموقع	الشماليات: 21.550918187038565
	الشرقيات: 39.28468266317016

بيانات التعاقد

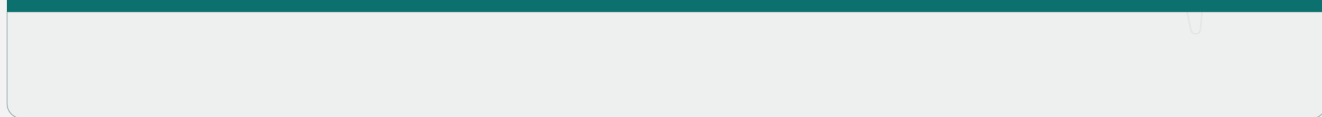
المكتب الهندسي المصمم	اعمار الصالحية للاستشارات الهندسية
المقاول المنفذ	

الإرسوم المستحقة على الرخصة

و تم سدادها بموجب الإيصال رقم

بتاريخ

ملاحظات



- يجب الالتزام بتنفيذ العزل الحراري وفق قيم العزل الحراري المحددة بمخطط العزل الحراري. يلزم تنفيذ العزل الحراري، عدم الاضرار بالمجاورين واستخدام سواتر الخيش على الشدات للمحافظة على سلامة العارة وخصوصية المنازل المجاورة عدم فتح شبابيك باتجاه الفلل السكنية بالملاحق.



نهنأك على إنجاز الخطوة الأولى لبناء منزلك ، ونتمنى لك التوفيق في استكمال باقي الخطوات ، يرجى الاطلاع على التعليمات للخطوات القادمة ، ويسعدنا خدمتك والرد على الاستفسارات عبر وسائل التواصل ومركز الدعم الفني 940.

تعليمات:

1. يمكن التعديل على المخططات وإضافة مكونات جديدة للمبنى من خلال قيام المكتب الهندسي المهتم بإختيار خدمة "إضافة وتعديل مكونات بناء" ضمن خدمات الرخص الإنشائية عبر منصة بلدي.
2. ضرورة المحافظة على سلامة الرصيف والشارع عند تنفيذ الأعمال الإنشائية.
3. عدم رمي مخلفات البناء في الشوارع وعلى الأرصفة أو في الأماكن غير المخصصة لها.
4. عدم استخدام الشوارع والأرصفة العامة لتخزين مواد البناء، والإلتزام بتخزينها في داخل حدود الملكية.
5. إلزام مقاول البناء بتسوير الموقع أثناء تنفيذ الأعمال وفق (دليل تسوير مواقع الأعمال الإنشائية للمباني السكنية) للاطلاع على الدليل

روابط مهمة:



www.momra.gov.sa



www.balady.gov.sa



www.saudieng.sa



www.sca.sa



مركز الدعم الفني
940



Balady_cs



saudimomra



www.balady.gov.sa