



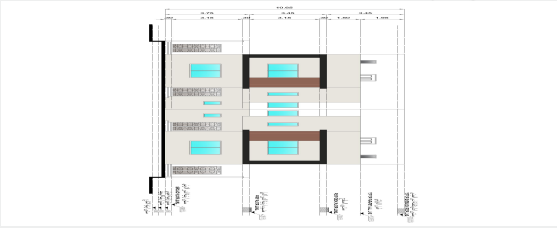
رخصة بناء

نوع الطلب إصدار رخصة بناء
الأمانة بلدية القطيف
البلدية بلدية صفوى

رقم الرخصة 440210500063
نوع الرخصة رخصة بناء
حالة الرخصة سارية
تاريخ إصدارها 1444/02/14
تاريخ إنتهائها 1447/02/14

اسم صاحب الرخصة محمود محمد مبيريك الرشيدى
نوع وثيقة الملكية صك
نوع البناء سكني
الحي الحزم
رقم الهوية 1009913102
رقم وثيقة الملكية 330106033672
رقم قطعة الأرض 0266
وصف الهيئى دبلكسات سكنية
نوع الهوية هوية وطنية
تاريخ وثيقة الملكية 1444/02/02
رقم المخطط 360

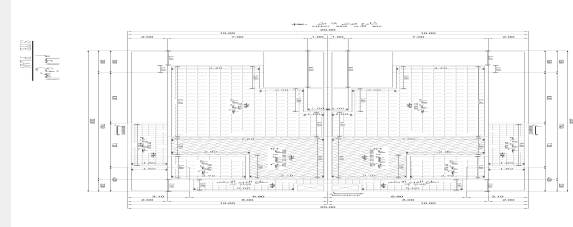
الواجهة



الحدود و الأبعاد و الإرتدادات بالمتر

| الجهة | حدودها | البروز | الأبعاد (م) | الإرتداد (م) |
|-------------|------------------|--------|----------------|--------------|
| الشمال | قطعة ارض رقم 268 | 0 | 23 | 2 |
| الجنوب | قطعة ارض رقم 264 | 0 | 23 | 2 |
| الشرق | قطعة ارض رقم 265 | 0 | 20 | 2 |
| الغرب | شارع عرض 18 متر | 1.5 | 20 | 3.6 |
| مساحة الأرض | | 460 | م ² | |

الموقع العام

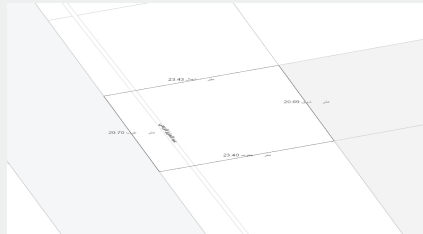


عرض مكونات البناء

| اسم المكون | عدد الوحدات | الاستخدام | عدد الأدوار | المساحة |
|--------------------|-------------|-------------|-------------|---------|
| دور أرضي | 2 | سكني | 0 | 311.73 |
| دور أول | 0 | سكني | 0 | 266.96 |
| السور | 0 | سور | 0 | 86 |
| الوارش | 0 | خدمات | 0 | 69.4 |
| ملاحق علوية | 0 | سكني | 0 | 82.36 |
| مساحة البناء الكلى | 661.05 | نسبة البناء | 67.76 | |

* لاستعراض بقية مكونات البناء امسح الباركود الذي في الأعلى

الموقع بالنسبة للصورة الفضائية



باركود الخريطة

بيانات التعاقد

| | |
|-----------------------|--|
| المكتب الهندسي المصمم | الركن الجديد للاستشارات المهنية |
| المقاول المنفذ | مؤسسة عبدالله بن علي النهدي للمقاولات العامة |

الرسوم المستحقة على الرخصة 1398.8

و تم سدادها بموجب الإيصال رقم 22391981161

بتاريخ 1444/02/14

ملاحظات

- يلزم التعاقد مع مكتب هندسي مشرف و مقاول بناء معتمدين لدى الوزارة وتأمين ضد العيوب الخفية قبل البدء في البناء.
- يجب الالتزام بتنفيذ العزل الحراري وفق قيم العزل الحراري المحددة بمخطط العزل الحراري. يلزم تنفيذ العزل الحراري، عدم الاضرار بالمجاورين واستخدام سواتر الخيش على الشدات للمحافظة على سلامة الفارة وخصوصية المنازل المجاورة عدم فتح شبابيك باتجاه الفلل السكنية بالمحلق.



مركز الدعم الفني

199040



Balady_cs



saudimomra



www.balady.gov.sa



نهنئك على إنجاز الخطوة الأولى لبناء منزلك , ونتمنى لك التوفيق في استكمال باقي الخطوات , يرجى الاطلاع على التعليمات للخطوات القادمة , ويسعدنا خدمتك والرد على الاستفسارات عبر وسائل التواصل ومركز الدعم الفني **199040**.

تعليمات:

1. يمكن التعديل على المخططات وإضافة مكونات جديدة للمبنى من خلال قيام المكتب الهندسي المهتم بإختيار خدمة " إضافة وتعديل مكونات بناء" ضمن خدمات الرخص الإنشائية عبر منصة بلدي.
2. ضرورة المحافظة على سلامة الرصيف والشارع عند تنفيذ الأعمال الإنشائية.
3. عدم رمي مخلفات البناء في الشوارع وعلى الأرصفة أو في الأماكن غير المخصصة لها.
4. عدم استخدام الشوارع والأرصفة العامة لتخزين مواد البناء، والإلتزام بتخزينها في داخل حدود الملكية.
5. تعتبر هذه الرخص ترخيص لمقاول البناء لتنفيذ الأسوار المؤقتة وتحديد منطقة التشوين للمشروع أثناء التنفيذ وفق الإشتراطات الواردة بدليل تسوير مواقع الأعمال الإنشائية للمباني السكنية المنشور على منصة الوزارة .

روابط مهمة:



www.momra.gov.sa



www.balady.gov.sa



www.saudieng.sa



www.sca.sa

