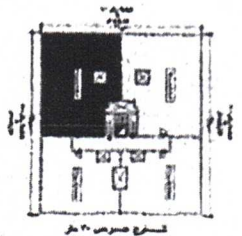
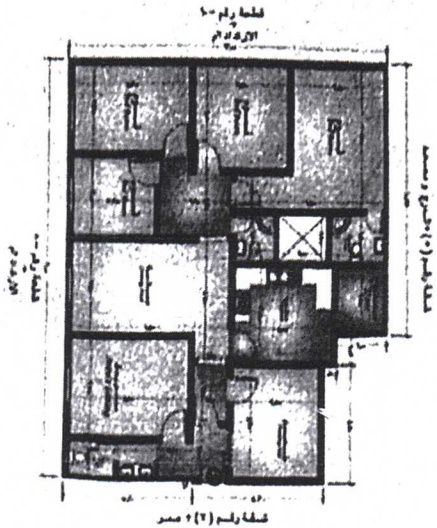


الشمال
N



مساحة الأرض	٢٨٩,١٩ م ^٢
مساحة البناء	١٠٥,٠٠ م ^٢
مساحة التغطية	١٨٤,١٩ م ^٢
نسبة التغطية	٣٥,٤٦%

خطية وكردان
مطابق رقم : ١٨٤

حدود وأطوال ومساحة الوحدة

الاتجاه	الحدود حسب الطبيعة	الطول (م)
الشمال	شقة رقم (٥) + الترع + بسيط	١٠,٥٥ + ١,٥٥ + ١,٥٠ + ٤,٠٠ م
شرق	شقة رقم (٧) + مسر	٥,٣٠ + ١,٥٠ + ٥,٣٠ م
جنوب	قطعة رقم ٨ - ارتكاز رقم ١٠ - قطعة رقم ٢٠ - ارتكاز	١٦,٠٠ م
غرب	ارتكاز	١٣,٠٠ م
مساحة الوحدة	٢٨٩,١٩ م ^٢	
يخص الوحدة من مساحة الأرض متاعاً		
يخص الوحدة من الأجزاء المشتركة التي لا يمكن توزيعها ٧٠,١٤%		

رقم التقرير

تاريخه

١٢/١١/٢٠١٥



تقرير مساحي

تعرض أفراغ وحدة (سكنية)

اسم المالك : عبدالرزاق بن عبدالله بن عبدالرحمن المطوع

رقم الصك : ٤١٠٢١٢٠٠١٠٤٦ تاريخه : ١٢/٠٤/١٤٣٣ هـ

رقم القطعة : ٥٩٦٩ رقم المخطط : ١/٢٧٠٥

اسم الحي : الدار البيضاء اسم الشارع : المسحاب

عرض الشارع : ٣,٠٠ م رقم العقار - ١٥

مساحة الأرض المقام عليها البناء ١٠٥,٠٠ م^٢

رقم الوحدة : ٨/١٥ رقم الدور الواقعة به الوحدة : الدور الأول

خاص بالبلدية الفرعية

مصافقة رئيس البلدية الفرعية : مساح البلدية :

الاسم : ضياء الربيع : التوقيع : التوقيع : التاريخ : ١٤٣٤/١٠/١٧ هـ

التاريخ : ١٤٣٤/١٠/١٧ هـ

التفتم

