

الهوية الوطنية

رقم النسخة ٣

المملكة العربية السعودية

وزارة الداخلية



رحمة بنت منصور بن عبدالله مبارك

MUBARAK, RAHMAH MANSOUR A

رقم الهوية: ١٠٧٠٠٤٥٥٠٣

تاريخ الانتهاء: ٢٠٢٧/٠١/١٤

تاريخ الميلاد: ١٩٨٣/١١/٠٦ مكان الميلاد: الرياض



يجب التحقق
من الرمز السريع
قبل اعتماد
التعامل مع الهوية





رقم الوثيقة :

17010787

غرفة الرياض

Riyadh Chamber

بوابة أعمال - خدمات التصديق الإلكتروني

Member's Detail:

.LULU SAUDI CO

Member Id : 175372

.C.R. No : 1010227701

Tel : 4028877

Fax : 4025522

بيانات المشترك :

شركة لولو السعودية للاسواق الكبرى

رقم العضوية : 175372

رقم السجل التجاري : 1010227701

هاتف : 4028877

فاكس : 4025522

صدرت هذه الوثيقة بناء على طلب المشترك أعلاه

التاريخ : 07/06/1445 هـ

20/12/2023 م

السادة / بنك الراجحي

السلام عليكم ورحمة الله وبركاته ،،

نفيدكم بأن الموظف / رحمه منصور مبارك بموجب هوية وطنية رقم : 1070045503 تعمل لدينا بمهنة طاهي وتتقاضى راتب شهري وقدرة خمسة آلاف ريال (5000) حيث ان تاريخ التعيين هو : 01.02.2022 وهي على رأس العمل لدينا وقد اعطي هذا التعريف بناء على طلبها دون أدنى مسؤولية على الشركة .
شاكرين لكم حسن تعاونكم ،،
وتفضلو بقبول أطيب تحياتنا ،،

محرره : بشار ناصر البشر صفته : مفوض

الخدمات
الإلكترونية
E-SERVICES

الخدمات الإلكترونية لغرفة الرياض - بوابة أعمال © E-Services Riyadh Chamber

920004565

عالم الخط العربي

Year of Arabic Calligraphy 2021

- تعتبر هذه الورقة مصدقة من غرفة الرياض ولا تحتاج توقيع أو ختم .
- عند تعديلها أو محاولة العبث بها تعتبر لادعية وتعرض صاحبها للملاحقة القانونية .
- يلزم التحقق من الوثيقة عبر الرابط <https://mybusiness.chamber.sa> أو تطبيق (سند) للأجهزة المحمولة أو الرقم الموحد دون ادنى مسؤولية على الغرفة عن محتوى الوثيقة.

ملاحظة هامة : صلاحية تقديم هذا الخطاب تنتهي في 20/06/2024

صفحة : ١ من ٤
التاريخ : ٢٠٢٣/١٢/٠٧
رمز الشهادة : ٥٩٣٩٣٦١٩

شهادة بيان مدد واجور مشترك



المؤسسة العامة للتأمينات الإجتماعية
General Organization for Social Insurance

لاسم رحمه منصور عبدالله مبارك

رقم المشترك ٣٧٦٤٤٣٠٢٧ تاريخ الميلاد ١٩٨٣/١١/٠٦ رقم الهوية الوطنية ١٠٧٠٠٤٥٥٠٣ الجنسية السعودية

رقم صاحب العمل	اسم المنشأة	الشركة العربية لتصنيع المنتجات الطبية	رقم صاحب العمل	اسم المنشأة
١٣٢٣٠٧٤٩	مكتب منطقة الرياض	تاريخ الإلتحاق ٢٠٠٦/٠١/٠١	١٣٢٣٠٧٤٩	مكتب منطقة الرياض
٢٠١١/٠٨/١٧	تاريخ الإنقطاع	٢٠١١/٠٨/١٧	٢٠١١/٠٨/١٧	تاريخ الإنقطاع
بداية الاجر	نهاية الاجر	الاجر	التغطية	
٢٠٠٦/٠١/٠١	٢٠٠٦/٠١/٣١	٢,٢١٧,٠٠٠	معاشات	
٢٠٠٦/٠٢/٠١	٢٠٠٦/١٢/٣١	٢,٢١٧,٠٠٠	معاشات وأخطار	
٢٠٠٧/٠١/٠١	٢٠٠٧/١٢/٣١	٢,٢١٧,٠٠٠	معاشات وأخطار	
٢٠٠٨/٠١/٠١	٢٠٠٨/١٢/٣١	٢,٢١٧,٠٠٠	معاشات وأخطار	
٢٠٠٩/٠١/٠١	٢٠٠٩/١٢/٣١	٢,٣١٠,٠٠٠	معاشات وأخطار	
٢٠١٠/٠١/٠١	٢٠١٠/١٢/٣١	٢,٣١٠,٠٠٠	معاشات وأخطار	
٢٠١١/٠١/٠١	٢٠١١/٠٧/٣١	٢,٤٠١,٠٠٠	معاشات وأخطار	

رقم صاحب العمل	اسم المنشأة	الفرار للإنشاءات فرع شركة الفنار	رقم صاحب العمل	اسم المنشأة
٥٠١٠٩٦١١٣	مكتب منطقة الرياض	تاريخ الإلتحاق ٢٠١١/٠٩/٢٤	٥٠١٠٩٦١١٣	مكتب منطقة الرياض
٢٠١٢/٠٤/١٦	تاريخ الإنقطاع	٢٠١١/٠٩/٢٤	٢٠١٢/٠٤/١٦	تاريخ الإنقطاع
بداية الاجر	نهاية الاجر	الاجر	التغطية	
٢٠١١/٠٩/٠١	٢٠١١/١٢/٣١	٢,٠٠٠,٠٠٠	معاشات وأخطار	
٢٠١٢/٠١/٠١	٢٠١٢/٠٣/٣١	٢,٥٠٠,٠٠٠	معاشات وأخطار	

رقم صاحب العمل	اسم المنشأة	شركة مركز القباني التجاري مساهمة مقله	رقم صاحب العمل	اسم المنشأة
١٠٠١٥٤٠٥	مكتب منطقة الرياض	تاريخ الإلتحاق ٢٠١٤/٠٧/٠٦	١٠٠١٥٤٠٥	مكتب منطقة الرياض
٢٠١٥/٠٦/٢٣	تاريخ الإنقطاع	٢٠١٤/٠٧/٠٦	٢٠١٥/٠٦/٢٣	تاريخ الإنقطاع
بداية الاجر	نهاية الاجر	الاجر	التغطية	
٢٠١٤/٠٧/٠١	٢٠١٤/٠٨/٣١	٣,٠٠٠,٠٠٠	معاشات وأخطار	
٢٠١٤/٠٩/٠١	٢٠١٤/١٢/٣١	٣,٠٠٠,٠٠٠	معاشات وأخطار وتعطل	
٢٠١٥/٠١/٠١	٢٠١٥/٠٥/٣١	٣,٠٠٠,٠٠٠	معاشات وأخطار وتعطل	

رقم صاحب العمل	اسم المنشأة	شركة العجلان التجاريه المحدوده	رقم صاحب العمل	اسم المنشأة
٥٠٢٩٤٨٨٥٧	مكتب منطقة الرياض	تاريخ الإلتحاق ١٤٣٨/١٢/٢٢	٥٠٢٩٤٨٨٥٧	مكتب منطقة الرياض
١٤٣٩/٠٢/٠٥	تاريخ الإنقطاع	١٤٣٨/١٢/٢٢	١٤٣٩/٠٢/٠٥	تاريخ الإنقطاع
بداية الاجر	نهاية الاجر	الاجر	التغطية	
١٤٣٨/١٢/٠١	١٤٣٨/١٢/٢٩	٣,٠٠٠,٠٠٠	معاشات وأخطار وتعطل	
١٤٣٩/٠١/٠١	١٤٣٩/٠١/٣٠	٣,٠٠٠,٠٠٠	معاشات وأخطار وتعطل	

رقم صاحب العمل	اسم المنشأة	شركة مصنع الادوات والمستلزمات الطبيه	رقم صاحب العمل	اسم المنشأة
١٣٣٢٦١٤٢	مكتب منطقة الرياض	تاريخ الإلتحاق ٢٠١٧/١٢/١٠	١٣٣٢٦١٤٢	مكتب منطقة الرياض
٢٠١٨/٠١/٣١	تاريخ الإنقطاع	٢٠١٧/١٢/١٠	٢٠١٨/٠١/٣١	تاريخ الإنقطاع
بداية الاجر	نهاية الاجر	الاجر	التغطية	
٢٠١٧/١٢/٠١	٢٠١٧/١٢/٣١	٣,٠٠٠,٠٠٠	معاشات وأخطار وتعطل	

صفحة : ٢ من ٤
التاريخ : ٢٠٢٣/١٢/٠٧
رمز الشهادة : ٥٩٣٩٣٦١٩

شهادة بيان مدد واجور مشترك



المؤسسة العامة للتأمينات الإجتماعية
General Organization for Social Insurance

لاسم رحمه منصور عبدالله مبارك

رقم المشترك ٣٧٦٤٤٣٠٢٧ تاريخ الميلاد ١٩٨٣/١١/٠٦ رقم الهوية الوطنية ١٠٧٠٠٤٥٥٠٣ الجنسية السعودية

٢٠١٨/٠١/٠١ ٢٠١٨/٠١/٣١ ٣,٠٠٠,٠٠٠ معاشات وأخطار وتعطل

رقم صاحب العمل ٥٠٥٨٥٠٠٨٤ اسم المنشأة شركة ساللا للترفيه شركة شخص واحد
المكتب مكتب منطقة الرياض تاريخ الإلتحاق ٢٠١٨/٠٢/١٤ تاريخ الإنقطاع ٢٠٢٠/٠٢/١٥

تغطية	الاجر	نهاية الاجر	بداية الاجر
معاشات وأخطار وتعطل	٣,٥٠٠,٠٠٠	٢٠١٨/٠٧/٣١	٢٠١٨/٠٢/٠١
معاشات وأخطار وتعطل	٣,٥٠٠,٠٠٠	٢٠١٨/١٢/٣١	٢٠١٨/٠٨/٠١
معاشات وأخطار وتعطل	٣,٥٠٠,٠٠٠	٢٠١٩/١٢/٣١	٢٠١٩/٠١/٠١
معاشات وأخطار وتعطل	٣,٥٠٠,٠٠٠	٢٠٢٠/٠١/٣١	٢٠٢٠/٠١/٠١

رقم صاحب العمل ١٣٣٤٠٧٠٦ اسم المنشأة المصنع السعودي للشماغ فرع شركة ابناء محمد السعد العجلان
المكتب مكتب منطقة الرياض تاريخ الإلتحاق ٢٠٢٠/٠٦/١٤ تاريخ الإنقطاع ٢٠٢٠/١٠/٢٠

تغطية	الاجر	نهاية الاجر	بداية الاجر
معاشات وأخطار وتعطل	٢,٧٧٧,٠٠٠	٢٠٢٠/٠٩/٣٠	٢٠٢٠/٠٦/٠١

رقم صاحب العمل ٥٠٦٢٦٢٥٢٦ اسم المنشأة مؤسسة فقاعات للتجارة
المكتب مكتب منطقة الرياض تاريخ الإلتحاق ٢٠٢٠/١٠/٠٦ تاريخ الإنقطاع ٢٠٢٠/١٠/١٣

تغطية	الاجر	نهاية الاجر	بداية الاجر
معاشات وأخطار وتعطل	٣,٥٠٠,٠٠٠	٢٠٢٠/١٠/٣١	٢٠٢٠/١٠/٠١

رقم صاحب العمل ١٣٢٤١٠٩٠ اسم المنشأة الشركة المتحدة للصناعات الطبية المحدودة وفرعها مصنع المواد الطبية المطاطية والبلاستيكية
المكتب مكتب منطقة الرياض تاريخ الإلتحاق ٢٠٢٠/١٠/٢١ تاريخ الإنقطاع ٢٠٢١/٠٦/٠٧

تغطية	الاجر	نهاية الاجر	بداية الاجر
معاشات وأخطار وتعطل	٣,٥٠٠,٠٠٠	٢٠٢٠/١٢/٣١	٢٠٢٠/١٠/٠١
معاشات وأخطار وتعطل	٣,٥٠٠,٠٠٠	٢٠٢١/٠٤/٣٠	٢٠٢١/٠١/٠١
معاشات وأخطار وتعطل	٤,٠٠٠,٠٠٠	٢٠٢١/٠٥/٣١	٢٠٢١/٠٥/٠١

رقم صاحب العمل ٥٠٦٧٦٦١٣٣ اسم المنشأة شركة بنده لخدمات التشغيل والصيانة والمقاولات
المكتب مكتب منطقة مكة المكرمة/جدة تاريخ الإلتحاق ٢٠٢١/٠٧/٠١ تاريخ الإنقطاع ٢٠٢١/١١/٠٤

تغطية	الاجر	نهاية الاجر	بداية الاجر
معاشات وأخطار وتعطل	٤,٠٠٠,٠٠٠	٢٠٢١/١٠/٣١	٢٠٢١/٠٧/٠١

رقم صاحب العمل ٥٠١٤٦٦٥١٤ اسم المنشأة شركة لولو السعوديه للاسواق الكبرى
المكتب مكتب منطقة الرياض تاريخ الإلتحاق ٢٠٢٢/٠٢/٠١ تاريخ الإنقطاع

صفحة : ٣ من ٤
التاريخ : ٢٠٢٣/١٢/٠٧
رمز الشهادة : ٥٩٣٩٣٦١٩

شهادة بيان مدد واجور مشترك



المؤسسة العامة للتأمينات الإجتماعية
General Organization for Social Insurance

لاسم رحمه منصور عبدالله مبارك

الجنسية السعودية

رقم المشترك ٣٧٦٤٤٣٠٢٧ تاريخ الميلاد ١٩٨٣/١١/٠٦ رقم الهوية الوطنية ١٠٧٠٠٤٥٥٠٣

بداية الاجر	نهاية الاجر	الاجر	التغطية
٢٠٢٢/٠٢/٠١		٤,٠٠٠,٠٠	معاشات وأخطار وتعطل

إجمالي أشهر الاشتراك : ١٤٩



صفحة : ٤ من ٤
التاريخ : ٢٠٢٣/١٢/٠٧
رمز الشهادة : ٥٩٣٩٣٦١٩

شهادة بيان مدد واجور مشترك



المؤسسة العامة للتأمينات الإجتماعية
General Organization for Social Insurance

لاسم رحمه منصور عبدالله مبارك

الجنسية السعودية

رقم المشترك ٣٧٦٤٤٣٠٢٧ تاريخ الميلاد ١٩٨٣/١١/٠٦ رقم الهوية الوطنية ١٠٧٠٠٤٥٥٠٣

تشهد المؤسسة العامة للتأمينات الإجتماعية بأن الموضح بياناته اعلاه احد المسجلين لدى المؤسسة وبناء على طلبه اعطيت له هذه الشهادة .
هذه الشهادة سارية المفعول لمدة ٦٠ يوم من تاريخ اصدارها .



يمكنك التحقق من صحة وصلاحيه الشهادة عبر زيارة الرابط
ادناه في الموقع الإلكتروني للمؤسسة العامة للتأمينات الإجتماعية
او عن طريق استخدام
الرمز المعرف التالي :

www.gosi.gov.sa/vc

ننهادة 

تعد هذه الشهادة من الوثائق الالكترونية الحكومية الرسمية ، ويحظر قطعيا تقليدها أو إدخال أي تعديلات عليها سواء بالإضافة أو الحذف إلا في الأغراض التي أو التغيير في بياناتها أو غير ذلك من انواع التعديل ، وتعد الشهادة لاغية إذا شابها شيء من ذلك ، كما تعرض صاحبها للملاحقة النظامية أصدرت لأجلها وفقا لأحكام نظام التأمينات الإجتماعية ، والمؤسسة العامة للتأمينات الإجتماعية غير مسؤولة عن أي عملية تزوير أو تعديل تتم على البيانات الواردة في الشهادة .



التأمينات الإلكترونية
بإمكانك من مكانك



المملكة العربية السعودية

وزارة الداخلية - الأحوال المدنية - سجل الأسرة

متوفى

تصور بن عبدالله بن محمد مبارك

الرقم ١٠٣٧٨٨٢٥٢٥ نسخة: ٤ . صفحة: ٤/١

أفراد الأسرة	العلاقة	الرقم	مكان الميلاد	تاريخه
عواطف	بنت	١٠٣٧٨٨٢٥٨٤	تبوك	١٣٩٥/١٠/٢٩
رحمة	بنت	١٠٧٠٠٤٥٥٠٣	الرياض	١٤٠٤/٠٢/٠٢
رقية	بنت	١٠٧٠٠٤٥٥٣٧	الرياض	١٤٠٩/٠٥/٢٧
فاطمة	بنت	١٠٣٧٨٨٢٥٥٠	تبوك	١٣٩٠/١١/١٩



مبادرة تحمل
ضريبة المسكن الأول



شهادة تحمل الدولة ضريبة المسكن الأول

إسم المواطن: رحمه منصور عبدالله مبارك

رقم الهوية: 1070045503

حالة الإستحقاق: مستحق

الوحدات المشمولة: الوحدات الجاهزة، وحدات البيع على الخارطة

أعطي المواطن المشار أعلاه هذه الشهادة بناء على الأمر الملكي الكريم رقم 86/أ وتاريخ 18/04/1439هـ، والأمر الملكي الكريم رقم 84/أ وتاريخ 14/02/1442هـ،



الرقم: 962059000961
التاريخ: 1445/4/15

وثيقة تملك عقار

البورصة العقارية
Real Estate Market



البيانات الأساسية

1445/4/15	تاريخ الوثيقة	962059000961	رقم الوثيقة
فعال	الحالة	وحدة التشغيل ومساندة أعمال التوثيق	المصدر
لا يوجد قيود	القيود	116.58	المساحة (م ²)
1443/11/24	تاريخ الوثيقة السابقة	798595021464	رقم الوثيقة السابقة
		فرز	نوع العملية

الملاك

نسبة التملك	الجنسية	الاسم	رقم الهوية
100 %	سعودي	مصلح سالم صويلح المطيري	1075283919

العقار

نوع الاستخدام	مساحة العقار (م ²)	نوع العقار	رقم الهوية العقارية
لا يوجد	116.58	شقة	لا يوجد
نموذج العقار		الموقع	
لا يوجد		لا يوجد	
المدينة	الحي	رقم المخطط	رقم القطعة
الرياض	الدار البيضاء	أ / 2705	6141
الطول (م ²)	وصف الحد	النوع	الحد
6.5 + 1 + 2.1 + 1.3 + 2.9	الوحدة رقم 1 / 1 و درج و منور 1	:	شمالا
11.5	ارتداد 4 ثم ارتداد 3 ثم قطعة رقم 6143	:	جنوبا
10.9	ارتداد 4 ثم ارتداد 5 ثم قطعة رقم 6140	:	شرقا
8.6	الوحدة رقم 1 / 3 و ممرات	:	غربا



رخصة بناء

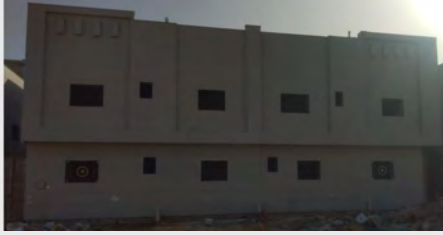
نوع الطلب تجديد + تعديل مخططات الب

الأمانة
منطقة الرياض
البلدية
العزيرية

رقم الرخصة ١٥٣٤٥
نوع الرخصة رخصة بناء
حالة الرخصة سارية
تاريخ إصدارها ١٤٣٣-٨-٢٤
تاريخ إنتهائها ١٤٤٥-٣-٢١

اسم صاحب الرخصة مصلح سالم صويلح المطيري
نوع وثيقة الملكية ملك
نوع البناء سكني - تجاري
الحي حي الدار البيضاء
رقم الهوية ١٠٧٥٢٨٣٩١٩
رقم وثيقة الملكية ٧٩٨٥٩٥٠٢١٤٤
رقم قطعة الأرض ٦١٤١
وصف المبنى
الهوية الوطنية ١٤٤٣-١١-٢٤
تاريخ وثيقة الملكية ١٤٤٣-١١-٢٤
رقم المخطط ١/٢٧٠٥

الواجهة



الموقع العام

الموقع بالنسبة للصورة الفضائية



إحداثيات الموقع
الشماليات:
الشرقيات:

الحدود و الأبعاد و الإرتدادات بالمتر

الارتفاع (م)	الأبعاد (م)	البروز	حدودها	الجهة
٢	٣٠,٨٧		القطعة رقم ٦١٣٩	شمال
٢	٢٥		القطعة رقم ٦١٤٠	شرق
٢	٣٠,٥٤		القطعة رقم ٦١٤٣	جنوب
٦	٢٥		شارع عرض ٤٠م	غرب
مساحة الأرض			٧٦٧,٦٣	م ^٢

عرض مكونات البناء

اسم المكون	عدد الوحدات	الاستخدام	عدد الأدوار	المساحة
أرضي سكني	٤	سكني	٠	٤٤٨
أول سكني	٤	سكني	٠	٤٧٧
ملاحق علوية	٢	سكني	٠	٢٣٨
أسوار	١	خدمات	٠	٧٤,٤
مساحة البناء الكلي			نسبة البناء	١٦١,١٩

*لاستعراض بقية مكونات البناء امسح الباركود الذي في الأعلى

بيانات التعاقد

المكتب الهندسي المهتم
الطول الذكية للاستشارات الهندسية - الرياض

الرسم المستحقة على الرخصة ٤١٦

و تم سدادها بموجب الإيصال رقم ٣٣٠١٦٨٨٨٣٨

بتاريخ ١٤٣٣-٠٧-٠٦

ملاحظات



شهادة اشغال OCCUPANCY CERTIFICATE

رقم الشهادة	تاريخ الشهادة	رقم إثبات المالك
٣٣٤٤/١٤٤٥	١٤٤٥-٠٣-٠٢	١٠٧٥٢٨٣٩١٩

اسم المالك
مصلح سالم صويلح المطيري

رقم رخصة البناء	تاريخ رخصة البناء
١٥٣٤٥	١٤٣٣-٠٨-٢٤

أرقام قطع الأراضي	رقم المخطط
٦١٤١	١/٢٧٠٥

المكتب المصمم
الحلول الذكية للاستشارات الهندسية - الرياض

المكتب المشرف	مقاوم البناء

نوع وثيقة الملكية	رقم وثيقة الملكية	تاريخ وثيقة الملكية
صك	٧٩٨٥٩٥٠٢١٤٦٤	١٤٤٣-١١-٢٤

بيانات المبنى	
عنوان المبنى	وصف المبنى
إحداثيات المبنى	سكني تجاري
الشهائيات:	الاستخدام الفرعي
الشرفيات:	سكني - تجاري

الأمانة	البلدية
أمانة منطقة الرياض	بلدية العزيزية
الحي	الشارع
حي الدار البيضاء	موقع العمل

المخالفات والغرامات
(١ / ٦) • يوجد زيادة نظامية وغير نظامية في مساحة الادوار
- تطبيق المادة ١/١٤ من لائحة الجزاءات والغرامات على زيادة نسبة البناء عن الحد المسموح به في الترخيص بما يخالف أنظمة البناء بقيمة (٢٠٠٠ ريال * ٤٨.٤ م) ليصبح (٩٦٨٠٠ ريال)
- العقوبة التبعية على الزيادة الغير نظامية في مساحة الملحق العلوي بقيمة (٤٠٠ * ٣٢.٦٧ م) ليصبح (١٣٠٦٨ ريال)
- العقوبة التبعية على الزيادة الغير نظامية في مساحة الدور الارضي بقيمة (٤٠٠ * ١٥,٧٣ م) ليصبح (٦٢٩٢ ريال) ليصبح الاجمالي (١١٦١٦٠ ريال)
- بما ان الزيادة الغير نظامية في مساحة الدور الاول لم تتجاوز ٨ م ٢ وهي ضمنه فلا مانع من تجاوزها
(٢ / ٦) • تم تنفيذ منشآت معدنية اعلى سقف الملحق العلوي
- الالتزام بزالة المنشآت المعدنية المقامة اعلى سقف الملحق العلوي

معلومات طلب خدمة كهربائية لإنشاء

د ع م - 62



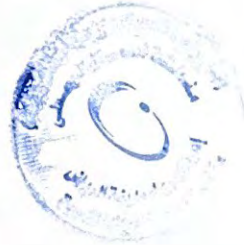
التاريخ	١٤٤٥ / ٠٣ / ٣٠ هـ	الرقم	
الموافق	٢٠٢٣ / ١٠ / ١٥ م	مكتب خدمات	الشرق

إشارة الى المعلومات المتوفرة في أنظمة الشركة عن عقار المشترك نرفق لكم البيانات التالية:

اسم المشترك	ثامر سعد الدوسري
رقم الحساب	١٠٠٩٢٣٤٠٨١٠
رقم الاشتراك	٢٩٤/٦٠/١٢٤
تاريخ اطلاق الخدمة الكهربائية	٢٠١٦/١٠/٢٧ م
المدينة	الرياض
الحي	الدار البيضاء
رقم المخطط	١/٢٧٠٥
رقم القطعة	٦١٤١

وبناء على طلب المشترك، اعطي هذا البيان دون أدنى مسؤولية أو التزام على الشركة السعودية للكهرباء.

ختم الشركة



• يمنح هذا البيان لمالك العقار فقط.

خدماتنا أسهل وأسرع على موقعنا: www.se.com.sa

الطوارئ 933 مركز خدمة المشترك 920 00 11 00 | [/Alkahraba](https://www.facebook.com/Alkahraba) | [@Alkahraba](https://www.instagram.com/Alkahraba) | [/Alkahraba](https://www.youtube.com/Alkahraba)



وفقهم الله

السادة الكرام
السلام عليكم ورحمة الله وبركاته

إشارةً إلى طلب توصيلة المياه للعميل/مصلح سالم صويلح المطيري
برقم الهوية ١٠٧٥٢٨٣٩١٩.

ورقم طلب 5933877624 للصك رقم 798595021464 للقطعة
رقم ٦١41 من المخطط رقم ٢٧٠٥/أ الواقع في حي الدار البيضاء بمدينة
الرياض.

أحيط سعادتكم بأن طلب المياه مرفوض بسبب عدم وجود خط رئيسي
لدى عقار العميل وسوف يتم خدمة العميل في المشاريع المستقبلية.

ولسعادتكم أطيب تحياتي.

مدير خدمات العملاء السلي

إياد إبراهيم الغيلان



معلومات الوحدة العقارية			
مساحة الوحدة	رقم الوحدة	116.58 م ²	4 / 1
الدور	الدور الأول		
نوع الوحدة	شقة		
الجهة	الجنوبية الشرقية	نسبة الوحدة من الأرض	10.5 24 %
مساحة الوحدة مشاعاً	80.79 م ²	مساحة الجزء الخاص	0 م ²
نصيب الوحدة من الأجزاء المشتركة* نصيب الوحدة من الأجزاء المشتركة* الحصرية بالمقار *	49.13 م ²	نصيب الوحدة من الأجزاء المشتركة* الحصرية بالمقار *	0

مكونات الوحدة					
المكون	عدد	المكون	عدد	المكون	عدد
غرفة نوم	2	حمام	2	مطبخ	1
صالة	1	مجلس	1		

الأجزاء المشتركة بالمقار *	
منور	1
مصعد	2
ممرات	بهو
ارتدادات	1
ارتدادات	2
ارتدادات	3
منور	3
منور	4
سطح	1

الإتجاه	وصف الحد	طول الحد (م)
شمال	الوحدة رقم 1 / 1 و درج و منور 1	+ 1 + 2.1 + 1.3 + 2.9 6.5
جنوب	ارتداد 4 ثم ارتداد 3 ثم قطعة رقم 6143	11.5
شرق	ارتداد 4 ثم ارتداد 5 ثم قطعة رقم 6140	10.9
غرب	الوحدة رقم 1 / 3 و ممرات	8.6

إحداثيات المخطط		
#	خط الطول (N)	خط العرض (E)
1	2716340.9032	679626.6896
2	2716326.2188	679599.5359
3	2716304.3873	679611.7173
4	2716318.9129	679638.5818

الأجزاء الخاصة بالوحدة			
اسم الجزء	المساحة	اسم الجزء	المساحة

بيانات محضر الفرز			
رقم الطلب	رقم محضر الفرز	2409115	2419387
تاريخ الإعتدال	الخمس, 15:34 - 1445/04/04	كود الوحدة	2003134017
ملاحظة على المحضر	-		

بيانات الملاك			
اسم المالك	رقم السجل	اسم المالك	رقم السجل
مصلح سالم صويلح المطيري	1075283919		

بيانات الصك			
رقم الصك	تاريخه	798595021464	24/11/1443
جهة الإصدار	مساحة الصك	-	767.63

بيانات الموقع			
الأمانة	أمانة منطقة الرياض	المدينة	الرياض
نطاق البلدية	العزيفية	اسم الحي	الدار البيضاء
رقم المخطط	2705 / أ	رقم القطعة	6141
رقم رخصة البناء	15345	تاريخها	1433/08/24
اسم الشارع	شارع عرض 40 م	عرض الشارع	40.00
رقم المقار	6857	مساحة الأرض	767.63

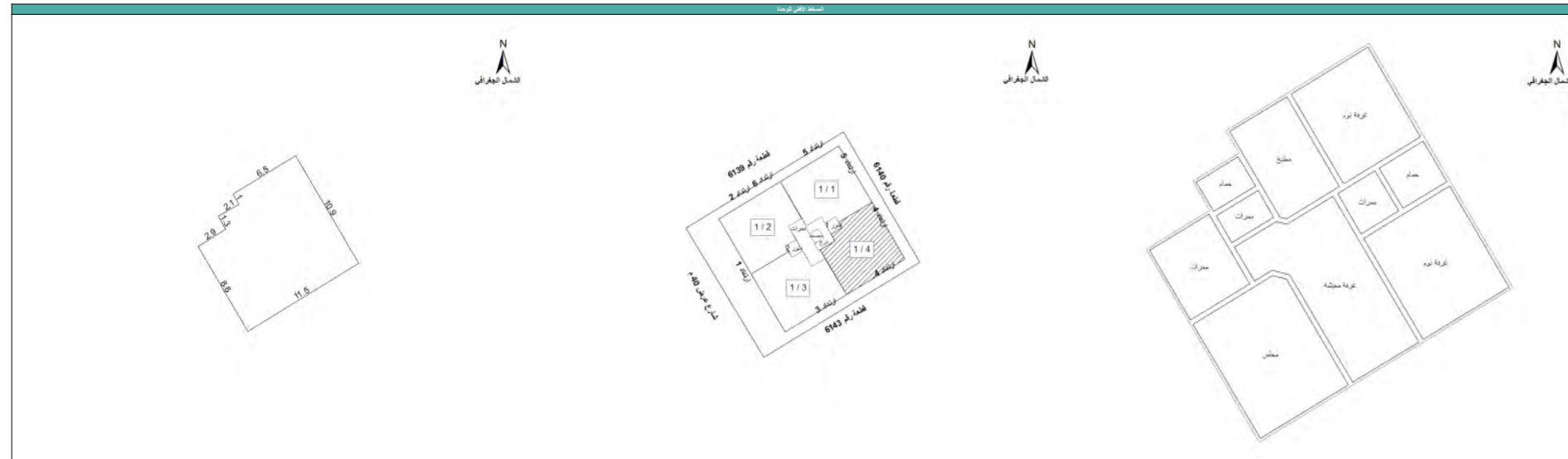
بيانات المكتب الهندسي	
اسم المكتب	عمق الخيال للاستشارات الهندسية

بيانات جمعية الملاك		
رقم جمعية الملاك	تاريخه	

إدارة فرز الوحدات العقارية		
اعتمدت من قبل إدارة فرز الوحدات العقارية	 	

المكتب مسؤول مسؤولية كاملة أمام الهيئة العامة للمقار عن صحة البيانات الواردة في محضر الفرز أعلاه

*الأجزاء المشتركة بالمقار: هي مساحة الخدمات المشتركة بين كل الوحدات داخل المقار
*الأجزاء المشتركة الحصرية بالمقار: هي مساحة الخدمات المشتركة بين بعض الوحدات فقط داخل المقار وليس كل الوحدات



الهوية الوطنية
رقم النسخة

٤



المملكة العربية السعودية
وزارة الداخلية

مصلح بن سالم بن صويلح الميزاني المطيري

ALMUTAIRI, MUSLIH SALEM S



No: 1075283919

الرقم : ١٠٧٥٢٨٣٩١٩

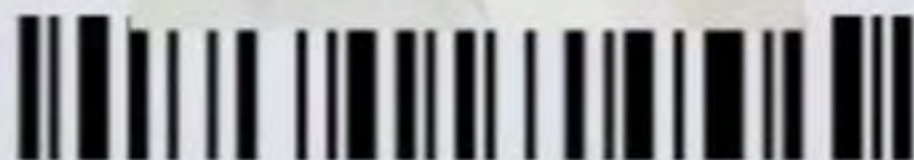
DOB: 10/09/1987

تاريخ الميلاد : ١٤٠٨/٠١/١٧ هـ

DOE: 06/07/2028

تاريخ الانتهاء : ١٤٥٠/٠٢/١٣ هـ

مكان الميلاد : ثرب



1075283919

