

<p>العارض للاستشارات الهندسية مهندس محمد عطية العاروش</p>	<p>ترخيص رقم ٥١٣</p> <p>مكتب رقم ٢٢٤٦٠</p>	<p>AL - HARTHY ENGINEERING CONSULTANT DESIGN - SUPERVISION CONSULTING ENG ENG AL - HARTHY</p>
---	--	---

اسم المشروع  
بناء دورين وملحق طابق

التوقيع  
مودة

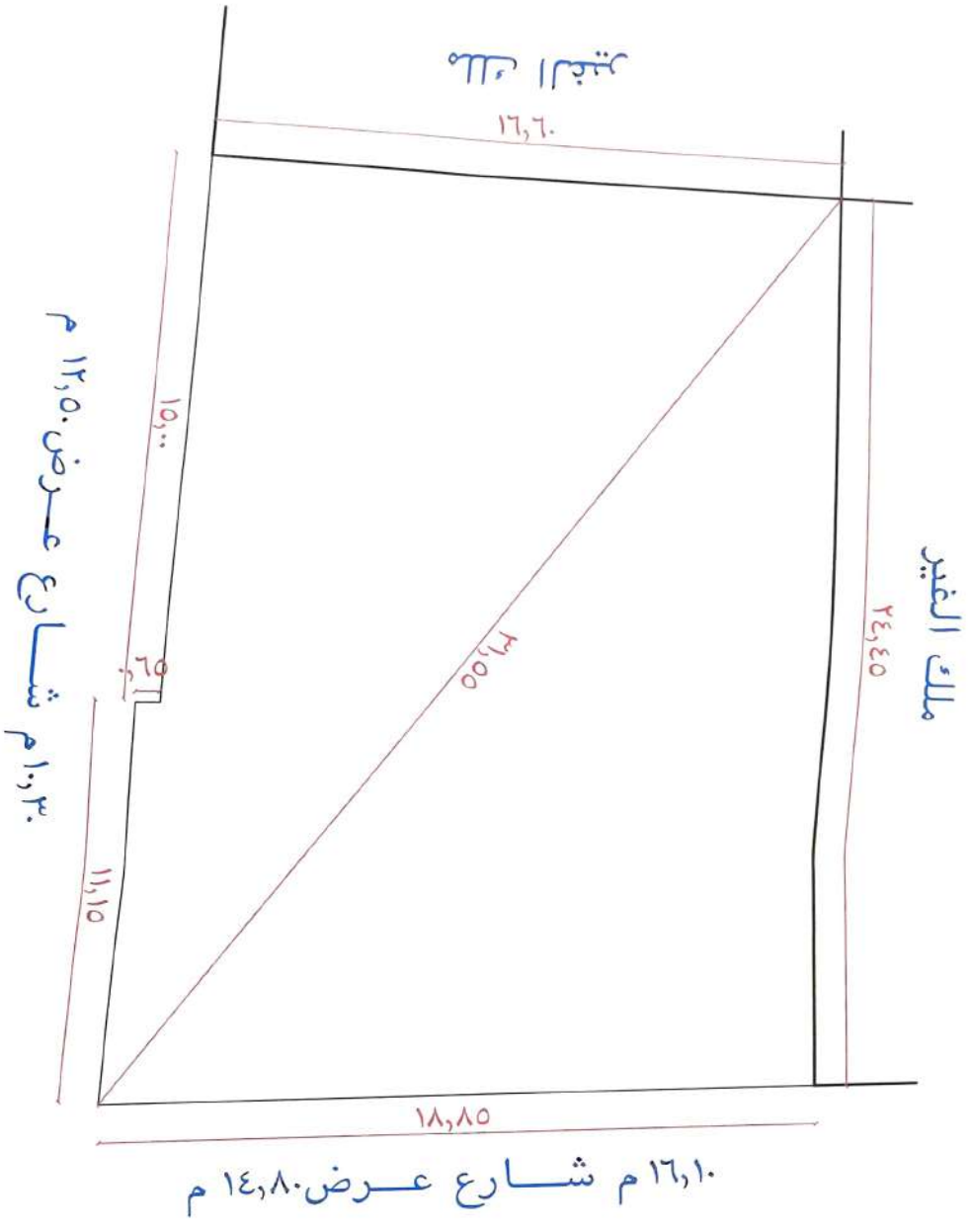
اسم المالك  
احمد حسن حديد التلق

الخطم

اسم اللجنة  
الكروكر المساس

مقياس الرسم  
١/١

رقم اللوحة



<p>اسم المشروع بناء دورية ومبنى طوبى</p>		<p>المحرف للإحتياجات المعمارية مهندس / مهندسة المعماري</p>		<p>رقم ترخيص 013</p>		<p>AL - HARTHY ENGINEERING CONSULTANT DESIGN - SUPERVISION CONSULTING ENG ENG M. A. AL - HARTHY</p>	
الاسم	الموقع عبرة	اسم المالك احمد حسن حبيبة العلقس	اسم الوحدة الكبرى المساس	مقياس الرسم 1/100	رقم الوحدة		

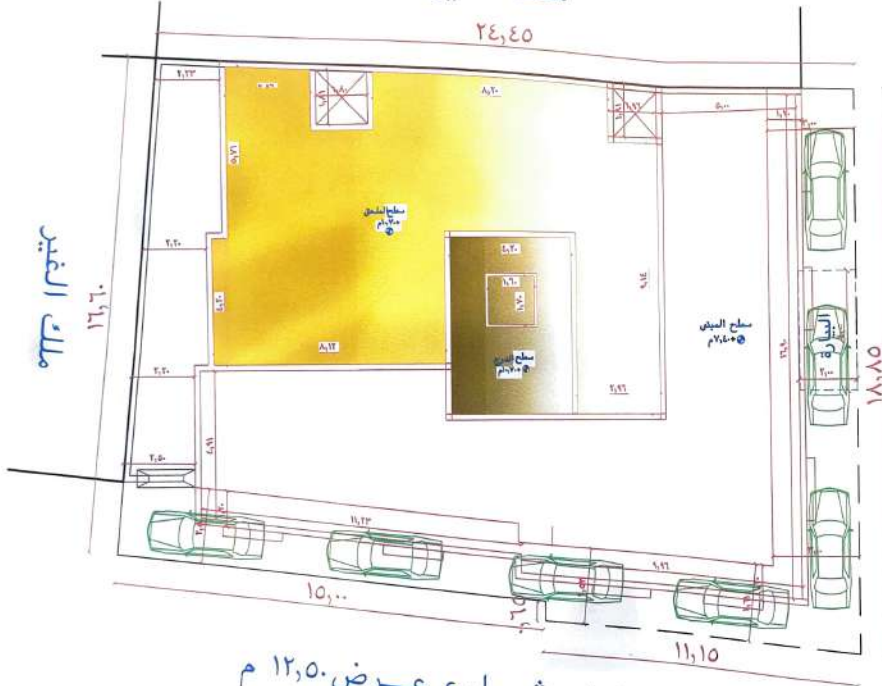


ملك الغير

٢٤,٤٥

ملك الغير

١٦,٦٠



١٠,٣٠ م شارع عرض ١٢,٥٠ م

١٦,٦٠ م شارع عرض ١٤,٨٠ م

جدول المساحات

الدور	الارض	المبنى	النسبة	المسقط
أول	٤٤٦٠٠ م <sup>٢</sup>	٢٢٨٠٠ م <sup>٢</sup>	١/٢	٢٢٨٠٠ م <sup>٢</sup>
الثاني	٤٤٦٠٠ م <sup>٢</sup>	٣٤٤٠٠ م <sup>٢</sup>	١/٣	١٤٨٠٠ م <sup>٢</sup>
ملحق	٣٤٤٠٠ م <sup>٢</sup>	١٣٢٠٠ م <sup>٢</sup>	١/٥	٦٨٨٠٠ م <sup>٢</sup>

جدول الارتكازات

الدور	شمال	جنوب	شرق	غرب
الارض	٢٤٥	٢٤٥	٢٤٥	٢٤٥

جدول الفراغات

الفراغات	شمالية	جنوبية	شرقية	غربية
طول الفراشة				
مقدار البيوز				

جدول خدمات المنطقة

نوع الخدمة	كهرباء	هاتف	مياه	صرف صحي
توافرها				

ترخيص رقم

٥١٣

الحارث

للاستشارات

المهندسية

مهندس

محمد عطية الحارث



AL - HARTHY  
ENGINEERING  
CONSULTANT

DESIGN - SUPERVISION  
CONSULTING ENG.

ENG.  
H. A. - HARTHY

هاتف رقم

٧٣٤٤٠٠

اسم المشروع

بناء دورين وملحق طابق

الموقع

عودة

اسم المالك

احمد حسن حميد الظنن

النتم

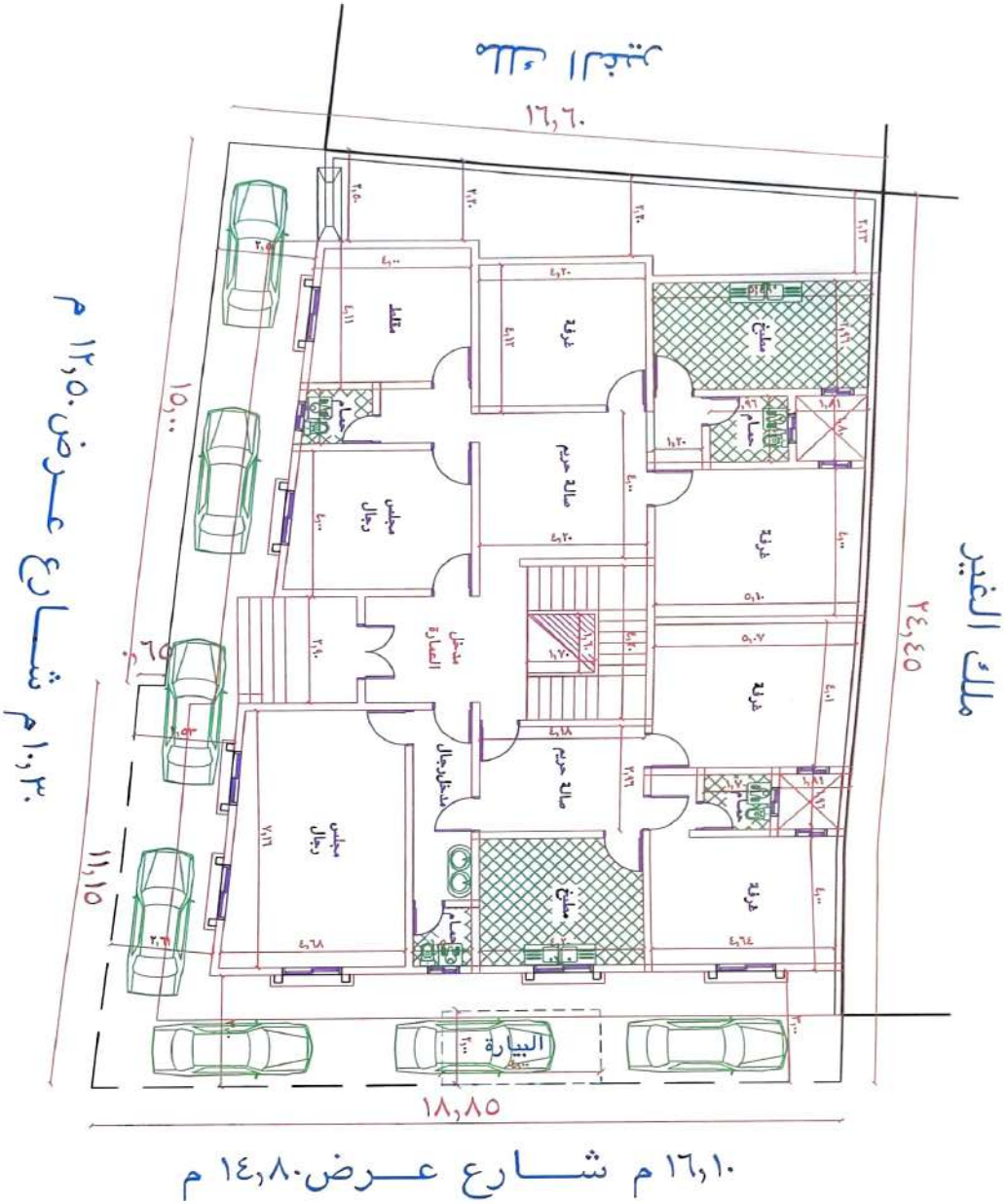
اسم اللجنة

الموقع العام

مقياس الرسم

١/١

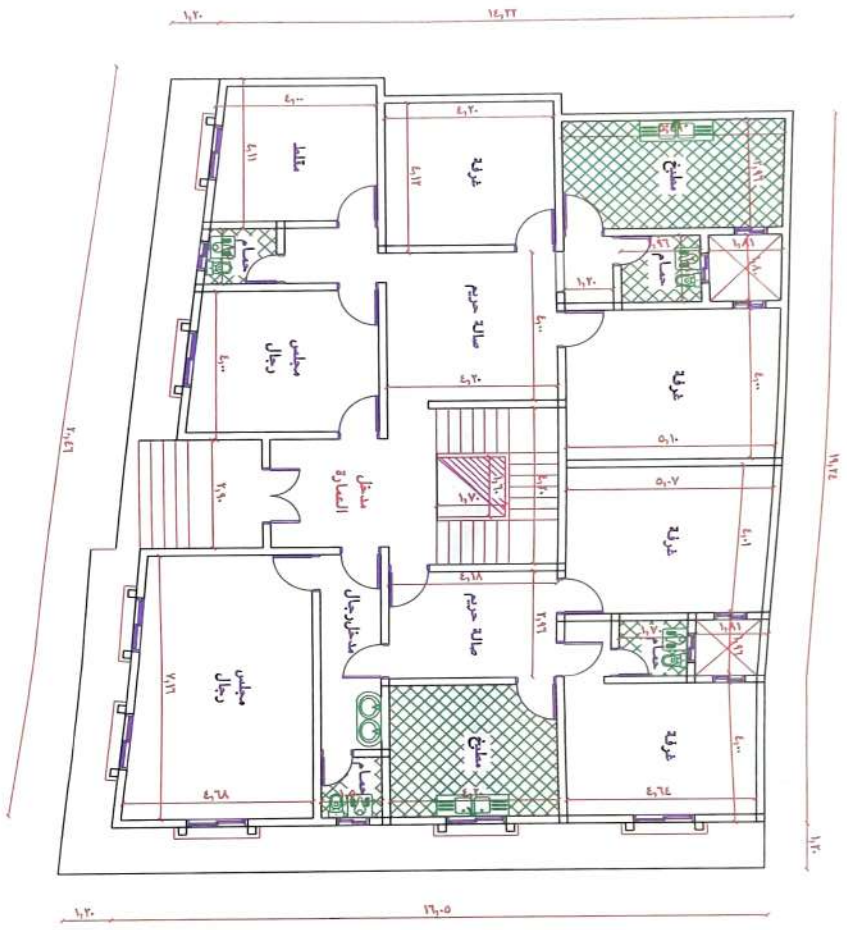
رقم اللجنة



١٦,١٠ م شارع عرض ١٤,٨٠ م

<p>الموافق لإستشارات الهندسية مطبخ / مهندسين المعماريين</p>		<p>توثيق رقم ٥١٣</p>		<p>AL - HARTHY ENGINEERING CONSULTANT DESIGN - SUPERVISION CONSULTING ENG ENG - AL - HARTHY</p>	
<p>اسم المالك بناه دكتور رمضان طهي</p>		<p>اسم المشروع بناه دكتور رمضان طهي</p>		<p>اسم المالك بناه دكتور رمضان طهي</p>	
<p>التميم</p>		<p>اسم اللوحة السوق الخامس</p>		<p>اسم اللوحة السوق الخامس</p>	
<p>المرحلة مودة</p>		<p>اسم اللوحة السوق الخامس</p>		<p>اسم اللوحة السوق الخامس</p>	
<p>اسم اللوحة السوق الخامس</p>		<p>اسم اللوحة السوق الخامس</p>		<p>اسم اللوحة السوق الخامس</p>	
<p>اسم اللوحة السوق الخامس</p>		<p>اسم اللوحة السوق الخامس</p>		<p>اسم اللوحة السوق الخامس</p>	





**المشارف**  
للاستشارات  
المهندسية  
مطبخ  
مهندسية الممارش

**ترخيص رقم**  
013

**اسم المشيخ**  
بنام موهينور ماسح طوي

**مطابق رقم**  
33500

**AL - HARTHY**  
ENGINEERING  
CONSULTANT  
DESIGN - SUPERVISION  
CONSULTING ENG  
ENG  
AL - HARTHY

**الموقع**  
عجوة

**اسم المالك**  
احمد حسن حبيب الظفري

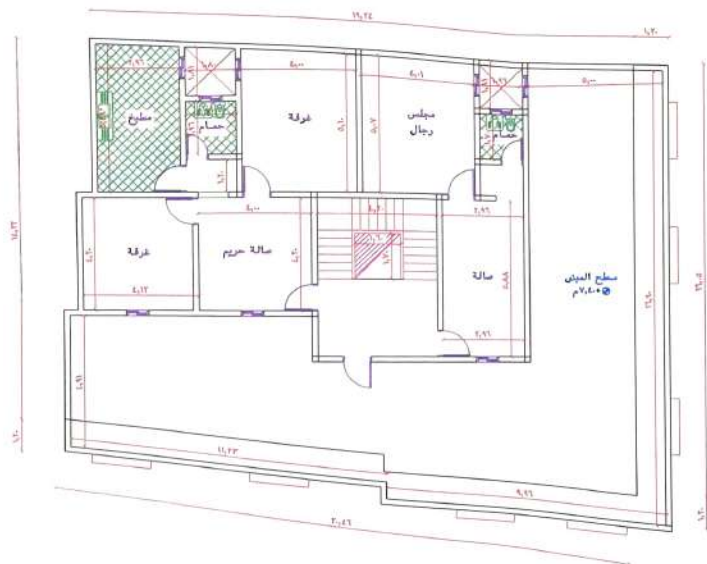
**اسم الوحدة**  
المستطد الاثني للدراسات والبحث

**الاسم**

**رقم الوحدة**

**مقياس الرسم**  
1/100





<p>المحارس للإستشارات المهندسية مهندس / محمد مصطفى المحارس</p>	<p>ترخيص رقم 533</p>	<p>AL - HARTIV ENGINEERING CONSULTANT DESIGN - SUPERVISION CONSULTING ENG. ENG. H. A. AL - HARTIV</p>
	<p>رقم مطابق رقم 773161..</p>	

اسم المشرع  
بناها فوريين ومطلق مادي

اسم المالك  
احمد حسن حميد العناني

اسم اللجنة  
المسلط الاثني للمالحق المالحون

رقم اللجنة  
مقياس الرسم  
1- / 1



- سطح السقف ٧.٦٠٠ م
- سطح الطابق ٧.٢٠٠ م
- ساحة المبنى ٧.١٠٠ م
- سطح المبنى ٧.٠٠٠ م
- أرضية الاول ٦.٩٠٠ م
- أرضية الارض ٦.٨٠٠ م
- المنسوب الارض ٦.٧٠٠ م

① رخام  
② مادة ابيض خشن

الممارش للاستشارات الهندسية / مقنن سمد عطية الممارش	ترخيص رقم ٥١٣	AL - HARTHY ENGINEERING CONSULTANT DESIGN - SUPERVISION CONSULTING ENG. CHG H. A. AL - HARTHY
--	------------------	---

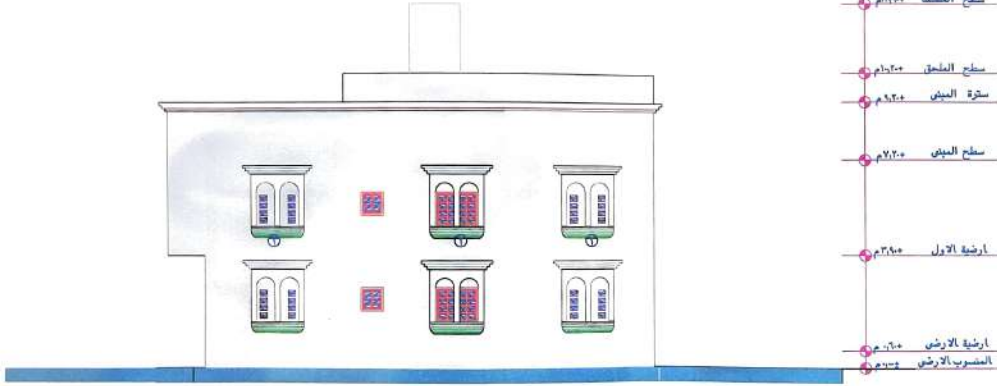
اسم المشروع  
 بناء دورين وملحق طولى

الموقع عودة	اسم المالك احمد حسن حديد اللطفي
----------------	------------------------------------

النتم	اسم اللوحة الواجهة الجنوبية
-------	--------------------------------

مقياس الرسم ١/٢٠	رقم اللوحة
---------------------	------------





① رخام  
② مادة ابيض خشن

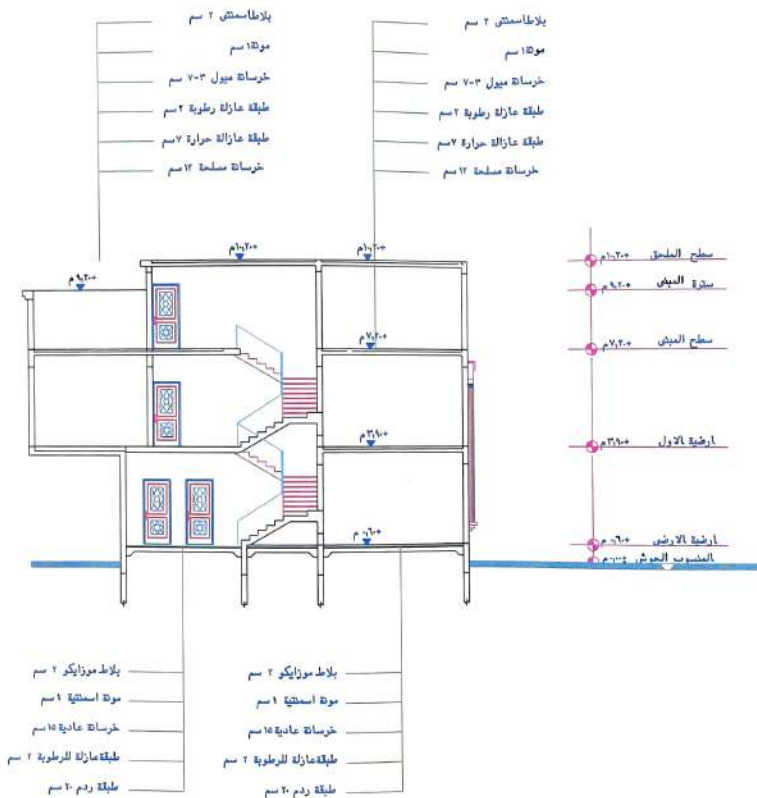
العارض للإشارات الهندسية محمد عطية العاروش	ترخيص رقم ٥١٣		AL - HARTHY ENGINEERING CONSULTANT DESIGN - SUPERVISION CONSULTING - ENG ENG M. A. AL - HARTHY
---	------------------	--	--

اسم المشروع  
 بناء دويين وملحق طولي

اسم المالك احمد حسن حميد القلبي	الموقع عردة
------------------------------------	----------------

اسم المرحلة الواجحة الشرقية	الختم
--------------------------------	-------

رقم التوجة ١ / ١٠	مقياس الرسم
----------------------	-------------



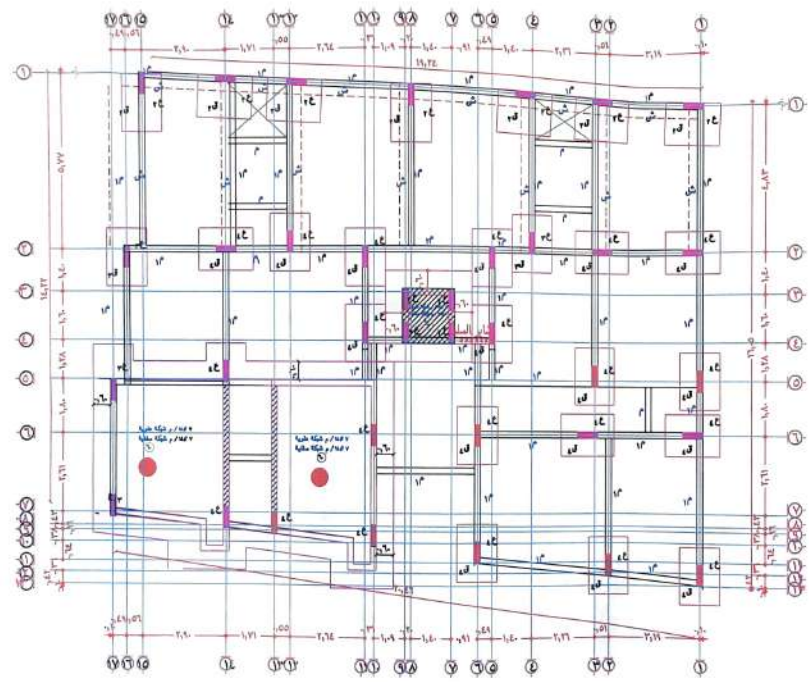
العارض للإشارات الهندسية مهندس محمد صفية العارضي	ترخيص رقم ٥١٣		AL - HARTHY ENGINEERING CONSULTANT DESIGN - SUPERVISION CONSULTING ENG.
	هاتف رقم ٧٣١٤٠		ENG. H. A. AL - HARTHY

اسم المشروع  
 بناء فودين بطنق طوى

الموقع عرة	اسم المالك احمد حسن حميد القفلي
---------------	------------------------------------

اسم اللوحة  
 القطاع المنماري

رقم اللوحة	مقياس الرسم ١/٢٠
------------	---------------------



جدول الكميات

الكميات	متر	متر	متر
الخرسانة	2817	0.00	0.00
الحديد	2817	0.00	0.00
الزجاج	2817	0.00	0.00
الطلاء	2817	0.00	0.00

- ملاحظات:
- رسم التأسيس 100 ابعاد
  - رسم التأسيس 100 ابعاد
  - رسم التأسيس 100 ابعاد
  - رسم التأسيس 100 ابعاد
  - رسم التأسيس 100 ابعاد
  - رسم التأسيس 100 ابعاد
  - رسم التأسيس 100 ابعاد
  - رسم التأسيس 100 ابعاد
  - رسم التأسيس 100 ابعاد
  - رسم التأسيس 100 ابعاد

جدول الكميات

الكميات	متر	متر	متر
الخرسانة	2817	0.00	0.00
الحديد	2817	0.00	0.00
الزجاج	2817	0.00	0.00
الطلاء	2817	0.00	0.00

جدول الكميات

الكميات	متر	متر	متر
الخرسانة	2817	0.00	0.00
الحديد	2817	0.00	0.00
الزجاج	2817	0.00	0.00
الطلاء	2817	0.00	0.00

تم إعداد هذا الرسم على برنامج AutoCAD

المحارس  
للإشارات  
الهندسية  
مهندس  
مهندسية المحارس

ترخيص رقم  
217  
مالك رقم  
٧٣١٤٠

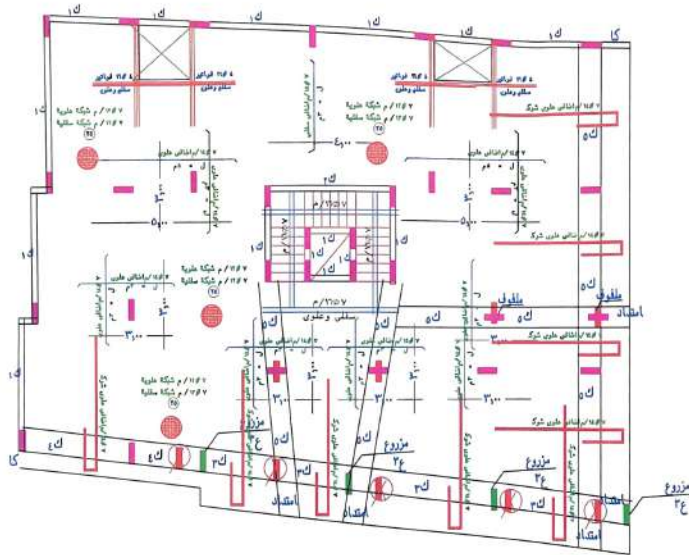
AL - HARTHY  
ENGINEERING  
CONSULTANT  
DESIGN - SUPERVISION  
CONSULTING ENG  
ENG  
H. & AL - HARTHY

اسم المشروع  
بناء مدرسين ومناطق علمية

اسم المالك  
أحمد حسن حميد العلي

اسم الوحدة  
الأساسات والاندفاع

رقم الوحدة  
مقياس الرسم  
١/١



جزء الثالث

ملاحظات	رقم	تاريخ	اسم	ملاحظات
	1	2016	...	
	2	2016	...	
	3	2016	...	
	4	2016	...	
	5	2016	...	
	6	2016	...	
	7	2016	...	
	8	2016	...	
	9	2016	...	
	10	2016	...	

ملاحظات:  
 1- جميع المقاسات هي مقاسات خارجية.  
 2- جميع المقاسات هي مقاسات خارجية.  
 3- جميع المقاسات هي مقاسات خارجية.  
 4- جميع المقاسات هي مقاسات خارجية.  
 5- جميع المقاسات هي مقاسات خارجية.  
 6- جميع المقاسات هي مقاسات خارجية.  
 7- جميع المقاسات هي مقاسات خارجية.  
 8- جميع المقاسات هي مقاسات خارجية.  
 9- جميع المقاسات هي مقاسات خارجية.  
 10- جميع المقاسات هي مقاسات خارجية.

رقم الرسم: ١٠ / ١  
 تاريخ: ٢٠١٦

مقياس الرسم: ١ : ١٠٠

رقم الرسم: ١٠ / ١

تاريخ: ٢٠١٦

مقياس الرسم: ١ : ١٠٠

الشارح للاستشارات الهندسية مهندسة مصرية مهندسة المعمارى	ترخيص رقم ٥١٣	AL - HARTHY ENGINEERING CONSULTANT DESIGN - SUPERVISION CONSULTING ENG ENG. M. A. AL - HARTHY
---	------------------	---

اسم المشروع  
 بناء دورين وملحق طوبى

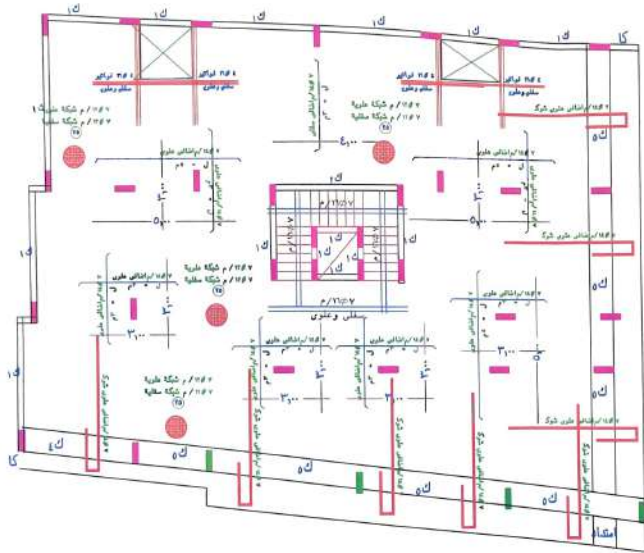
اسم المالك  
 احمد حسن حميد التللى

الواقع  
 عودة

اسم اللوحة  
 سقف الدور الارضى

التمت

رقم اللوحة  
 مقياس الرسم  
 ١٠ / ١



**جداول**

ملاحظات	رقم الجدول	ملاحظات	رقم الجدول
ك	201	ك	201
ك	202	ك	202
ك	203	ك	203
ك	204	ك	204
ك	205	ك	205
ك	206	ك	206
ك	207	ك	207
ك	208	ك	208
ك	209	ك	209
ك	210	ك	210

- ملاحظات**
- 1- مطابقة للمواصفات المعمارية المعمول بها في المملكة العربية السعودية.
  - 2- يتم تنفيذ الأعمال وفقاً للمواصفات المعمول بها في المملكة العربية السعودية.
  - 3- يتم تنفيذ الأعمال وفقاً للمواصفات المعمول بها في المملكة العربية السعودية.
  - 4- يتم تنفيذ الأعمال وفقاً للمواصفات المعمول بها في المملكة العربية السعودية.
  - 5- يتم تنفيذ الأعمال وفقاً للمواصفات المعمول بها في المملكة العربية السعودية.
  - 6- يتم تنفيذ الأعمال وفقاً للمواصفات المعمول بها في المملكة العربية السعودية.
  - 7- يتم تنفيذ الأعمال وفقاً للمواصفات المعمول بها في المملكة العربية السعودية.
  - 8- يتم تنفيذ الأعمال وفقاً للمواصفات المعمول بها في المملكة العربية السعودية.
  - 9- يتم تنفيذ الأعمال وفقاً للمواصفات المعمول بها في المملكة العربية السعودية.
  - 10- يتم تنفيذ الأعمال وفقاً للمواصفات المعمول بها في المملكة العربية السعودية.

رقم الرسم: 1 / 1  
 تاريخ: 20/10/2023

إعداد: المهندس / محمد عطية الحارثي

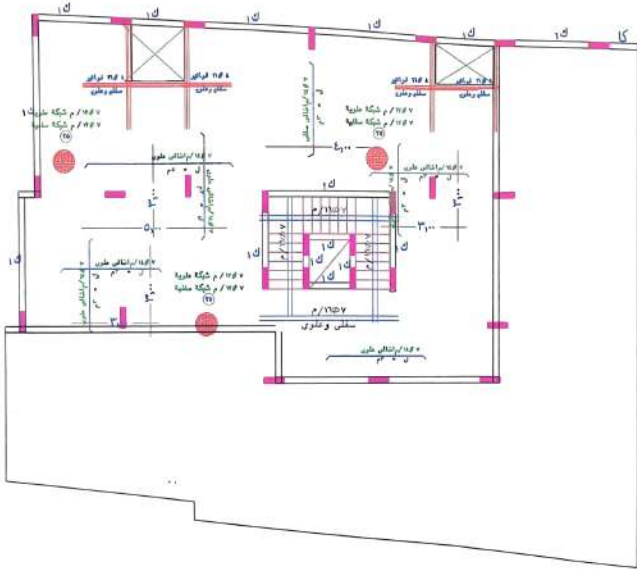
- 1- تم تنفيذ الأعمال وفقاً للمواصفات المعمول بها في المملكة العربية السعودية.
- 2- تم تنفيذ الأعمال وفقاً للمواصفات المعمول بها في المملكة العربية السعودية.
- 3- تم تنفيذ الأعمال وفقاً للمواصفات المعمول بها في المملكة العربية السعودية.
- 4- تم تنفيذ الأعمال وفقاً للمواصفات المعمول بها في المملكة العربية السعودية.
- 5- تم تنفيذ الأعمال وفقاً للمواصفات المعمول بها في المملكة العربية السعودية.
- 6- تم تنفيذ الأعمال وفقاً للمواصفات المعمول بها في المملكة العربية السعودية.
- 7- تم تنفيذ الأعمال وفقاً للمواصفات المعمول بها في المملكة العربية السعودية.
- 8- تم تنفيذ الأعمال وفقاً للمواصفات المعمول بها في المملكة العربية السعودية.
- 9- تم تنفيذ الأعمال وفقاً للمواصفات المعمول بها في المملكة العربية السعودية.
- 10- تم تنفيذ الأعمال وفقاً للمواصفات المعمول بها في المملكة العربية السعودية.

PRODUCED BY AN AUTODESK EDUCATIONAL PRODUCT

PRODUCED BY AN AUTODESK EDUCATIONAL PRODUCT

<p>المعارض للاستشارات المهندسية مهندس / محمد عطية الحارثي</p>	<p>ترخيص رقم EIT</p>	<p>AL - HARTHY ENGINEERING CONSULTANT DESIGN - SUPERVISION CONSULTING ENG</p>
		<p>ENG H A AL - HARTHY</p>
<p>اسم المشروع بناء دورين وملحق طابق</p>		
<p>الموقع عودة</p>	<p>اسم المالك احمد حسن حميد الثمالي</p>	
<p>التمت</p>	<p>اسم الوحدة سقف الدور المتكرر</p>	
<p>مقياس الرسم 1/1</p>	<p>رقم الوحدة</p>	





جدول الكميات

ملاحظات	الكمية	الوحدة	الرقم
الأسقف	10.00	م <sup>2</sup>	1
الجدران	10.00	م <sup>2</sup>	2
الارضيات	10.00	م <sup>2</sup>	3
الواجهات	10.00	م <sup>2</sup>	4
البيوت	10.00	م <sup>2</sup>	5
الاسقف	10.00	م <sup>2</sup>	6
الجدران	10.00	م <sup>2</sup>	7
الارضيات	10.00	م <sup>2</sup>	8
الواجهات	10.00	م <sup>2</sup>	9
البيوت	10.00	م <sup>2</sup>	10

1- استكمال تصميم المبنى طبقاً لمواصفات البناء  
 2- استكمال تصميم المبنى طبقاً لمواصفات البناء  
 3- استكمال تصميم المبنى طبقاً لمواصفات البناء  
 4- استكمال تصميم المبنى طبقاً لمواصفات البناء  
 5- استكمال تصميم المبنى طبقاً لمواصفات البناء  
 6- استكمال تصميم المبنى طبقاً لمواصفات البناء  
 7- استكمال تصميم المبنى طبقاً لمواصفات البناء  
 8- استكمال تصميم المبنى طبقاً لمواصفات البناء  
 9- استكمال تصميم المبنى طبقاً لمواصفات البناء  
 10- استكمال تصميم المبنى طبقاً لمواصفات البناء

إعداد: 2023  
 رقم: 123456789

المهندس: محمد سعيد المشد

إجمالي مساحة الأرض: 100 م<sup>2</sup>

إجمالي مساحة البناء: 100 م<sup>2</sup>

المساحة بين الكراسي: 10 م<sup>2</sup>

المارش للاستشارات المهندسية مهندس محمد عطية الحارث	ترخيص رقم 013	AL - HARTHY ENGINEERING CONSULTANT DESIGN - SUPERVISION CONSULTING ENG. ENG A. A. - HARTHY
--	------------------	--

اسم المشروع  
 بناء دورين وسطح علوي

الموقع عودة	اسم المالك احمد حسن حميد الطلق
----------------	-----------------------------------

الختم	اسم الورقة تسليم سقف المطبق
-------	--------------------------------

رقم الورقة	مقياس الرسم 1/2
------------	--------------------