

رخصة بناء

رقم الرخصة ١٤٣٤/٢٢٣
تاريخ صدورها ١٤٣٤/٠٧/١١
تاريخ انتهائها ١٤٣٧/٠٧/١١
نوع الإصدار جديد

مرزوق مريزيق فلاح القميشي المطيري

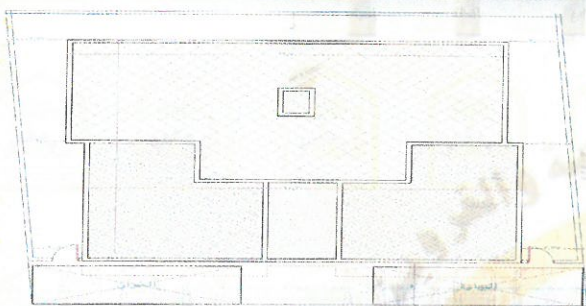
اسم صاحب الرخصة

رقم الصك ٤/١/٢٤٨ تاريخه ١٤٢٣/٠٣/١٧ مصدره كاتب عدل رابع ملاحظات

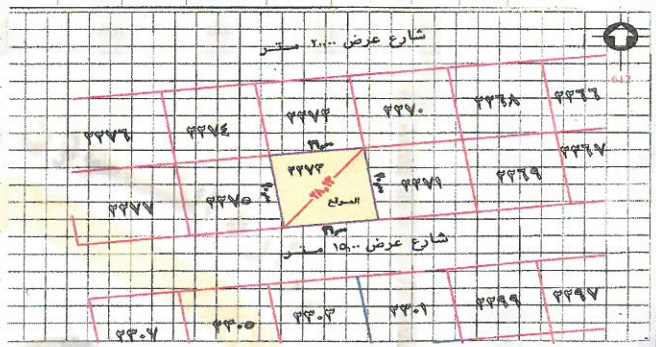
رقم قطعة الأرض ٢٢٧٣ - بالمنحط - تاريخه ١٤٠٧/١/١

رقم الكروكي التنظيمي - تاريخه نوع البناء مسلح

كروكي قطعة الأرض والمبنى



كروكي الموقع العام



مرحلة النطاق العمراي

المكتب الهندسي المشرف

الحدود والابعاد والارتدادات والبروز

المقاييس والاشتراطات

البروز	الارتداد	الابعاد	حدودها	الجهة
٠,٠٠	٢	١٦,٦٩٩	رقم ٢٢٧٢	الشمال
٠,٠٠	٢,٣٧	١٥,٠	رقم ٢٢٧١	الشرق
١,٠٠	٣,٠٠	١٦,٦٩	شارع عرض ١٥ م	الجنوب
٠,٠٠	٢,٢٩	١٥,٠	رقم ٢٢٧٥	الغرب

٢م	٤١٩,٢٦	مساحة الأرض
٢م	٠,٠٠	مساحة البناء بالقبو
٢م	٢٥٠,٠٠	مساحة البناء بالدور الأرضي
٢م	٢٦٨,٠٠	مساحة البناء بالدور المتكرر
دور	١	عدد الأدوار المتكررة
٢م	٠,٠٠	مساحة الملحق الأرضي
٢م	١٣٤,٠٠	مساحة الملحق العلوي
وحدة	٦	عدد الوحدات
٢م	٦٥٢,٠٠	إجمالي مساحة المبنى
م	٣,٣٠	ارتفاع الدور
م	١٣,٤٠	أقصى ارتفاع للبناء
م	٥٥,٠٠	إجمالي طول السور
م	٣,٠٠	أقصى ارتفاع للسور
%	٥٩,٦٣	نسبة مساحة الدور الأرضي لمساحة الأرض
متر مربع	١ جنوب	البروزات
	٠	منسوب الشارع
	حسب المنحط	تشطيب الواجهة
	سكني	استخدام المبنى

الرسوم المستحقة على الرخصة ٤٨٥,٦٠ ر.س. ريال

أربعمائة وخمسة وثمانون ريال و ستون هللة فقط لاغير

وتم سدادها بموجب الايصال رقم ٠٢٠٠٤٩٤٥٢٢ بالتاريخ ١٤٣٤/٠٧/١٠

المساح :

الاسم :

التوقيع :

مهندس الرخص :

الاسم :

التوقيع :

رئيس بلدية محافظة رابع :

الاسم :

التوقيع :



بلدية محافظة رابع
الشؤون الفنية

ملاحظات