

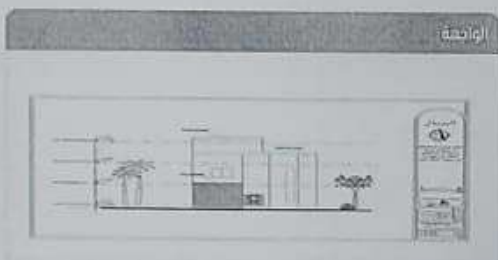


## رخصة بناء

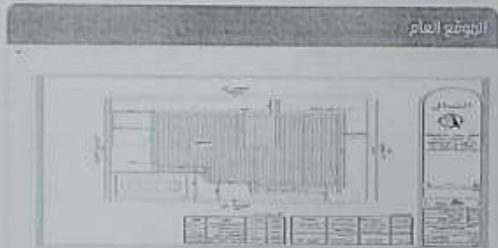
نوع الطلب	إصدار رخصة بناء
الأمانة	إمارة منطقة القصيم
البلدية	بلدية البتايح

رقم الإخطار	42065191935
نوع الإخطار	رخصة بناء
حالة الإخطار	سارية
تاريخ إصدارها	1442/07/05
تاريخ إلغائها	1445/07/05

رقم الهوية	1040340026	نوع الترخيص	مبنى وشقة
رقم وثيقة الملكية	760001017751	نوع وثيقة الملكية	1442/05/26
رقم قطعة الأرض	ب/564	رقم المخطط	244
وقف المبنى	علا سكنية	الحي	الخليج
رقم جزر بدر الفردي	ملا	نوع وثيقة الملكية	سكني



الارتفاع (م)	الأبعاد (م)	المساحة	الغرض
2	20	0	شقة رقم 564/1
2	20	0	شقة رقم 562
2	15.75	0	شقة رقم 565
3.3	15.75	0	شارع عرض 15 متر
مساحة الأرض		315	



نوع المكون	عدد الوحدات	الاستخدام	عدد الأمتار	المساحة
الحجر الرخمي	1	سكني	0	17.82
شرفتي	1	سكني	0	187.68
بواب	1	سكني	0	163.6
سكني	1	سكني	0	71.5
مبنى	1	سكني	0	18.4
مساحة المبنى الكلي		سكني	مساحة المبنى	366.0

الوثائق المطلوبة لتجديد الرخصة

رقم الهاتف: 25 99077213306166

رقم الهاتف: 43 73944945926884

البريد الإلكتروني: info@balady.gov.sa

رخصة البناء

الهيئة الهندسية للمصمم: رسمه للإشارات الهندسية

رقم الرخصة: 5432

رقم البناء: 21248980594

رقم الإخطار: 1442/07/05

ملاحظات: يجب الالتزام بتعليمات البلدية والجهات المختصة بخصوص البناء والتشييد. يرجى التواصل مع البلدية للحصول على المزيد من المعلومات.