

| معلومات الوحدة العقارية                  |                       |
|--|-----------------------|
| رقم الوحدة                               | 154.86 م <sup>2</sup> |
| التميز الأول                             | 1/1                   |
| نوع الوحدة                               | شقة                   |
| الجهة                                    | الجنوبية              |
| نسبة الوحدة من الأرض                     | 25.00 %               |
| مساحة الجزء الخاص                        | 154.86 م <sup>2</sup> |
| نسبة الوحدة من الأجزاء المشتركة بالقطر * | 43.97 م <sup>2</sup>  |
| مساحة الوحدة مشاعاً                      | 165 م <sup>2</sup>    |

| مكونات الوحدة |        |     |
|---------------|--------|-----|
| عدد           | المكون | عدد |
| 1             | شقة    | 3   |
| 1             | مساح   | 1   |
| 1             | مساح   | 1   |

| الأجزاء المشتركة بالقطر * |        |   |
|---------------------------|--------|---|
| 1                         | ترج    | 2 |
| 3                         | شقة    | 5 |
| 6                         | ارتداد | 1 |
| 2                         | متر    | 1 |
| 2                         | متر    | 1 |

| الجهة | وصف الحد                        | طول الحد (م)   |
|-------|---------------------------------|--|
| شمال  | الوحدة 1/2 ودرج 1 ومتر 1 ومتر 2 | 5.700 + 0.600 + 2.500 + 0.600 + 4.500 + 4.500 + 1.600 + 1.600 + 0.600 + 0.620 + 18.360 |
| جنوب  | ارتداد 1 ورفعة 1536             | 8.900  |
| شرق   | ارتداد 1 ورفعة 1536             | 6.260  |
| غرب   | ارتداد 3 وشارع 18 م             | 6.260  |

| البيانات المسجلة |                             |
|------------------|-----------------------------|
| #                | خط الطول (N) / خط العرض (E) |
| 1                | 1948877.8990 / 445986.2631  |
| 2                | 1948898.7024 / 445993.4199  |
| 3                | 1948888.9433 / 446021.7881  |
| 4                | 1948868.1399 / 446014.6314  |

| الأجزاء الخاصة بالوحدة |         |
|------------------------|---------|
| اسم الجزء              | المساحة |
| شقة 1                  | 154.86  |

| بيانات مسطر الفرز |                             |
|-------------------|-----------------------------|
| رقم المكتب        | 2355318                     |
| رقم محضر الفرز    | 2355362                     |
| التاريخ الإصدار   | التاسر - 1445/03/10 - 14:34 |
| ملاحظة على المحضر | رقم الوحدة 2003069469       |

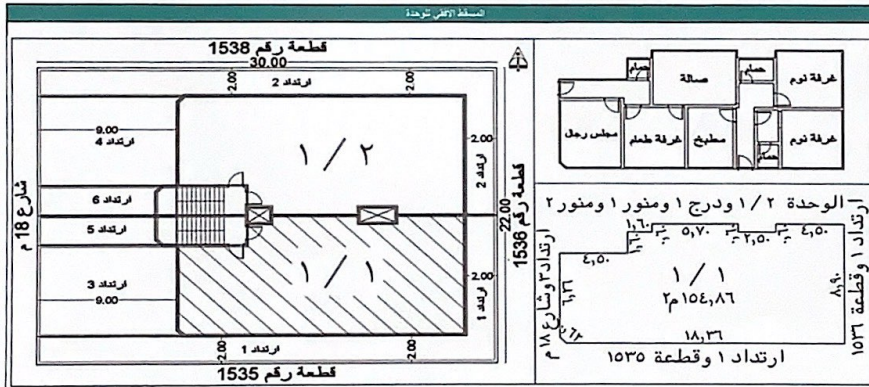
| بيانات المساح |             |
|---------------|-------------|
| اسم المساح    | رقم التسجيل |
| اسم المساح    | 1028677936  |

| بيانات المسك |                 |
|--------------|-----------------|
| رقم المسك    | 971505008368    |
| تاريخه       | 7/11/1443       |
| جهة الإصدار  | مساحة المسك 660 |

| بيانات التوقيع  |                    |
|-----------------|--------------------|
| اسم مسك         | مساحة تجران        |
| رقم المسك       | 1425 / 12          |
| رقم المسك       | رقم القطعة 1537    |
| رقم رخصة البناء | 43110048946        |
| رقم رخصة البناء | تاريخها 1443/11/15 |
| رقم رخصة البناء | عرض الشارع 18      |
| رقم رخصة البناء | مساحة الأرض 7215   |



| بيانات المكتب الإلكتروني |                                |
|--------------------------|--------------------------------|
| اسم المكتب               | أركان الجيد للاستشارات المهنية |
| رقم جمعية المسك          | تاريخه                         |

| بيانات جمعية المسك |        |
|--------------------|--------|
| رقم جمعية المسك    | تاريخه |

| بيانات QR        |                        |
|------------------|------------------------|
| أعلنت من قبل     | الهيئة العامة للمعاشرة |
| معرفة فرز        | الهيئة العامة للمعاشرة |
| الوحدات العقارية | فرز الوحدات العقارية   |

المكتب مسؤول مسؤولية كاملة أمام الجهة القائمة للمعاشرة عن صحة البيانات الواردة في محضر الفرز أعلاه.  
\*الأجزاء المشتركة بالقطر: هي مساحة الخدمات المشتركة بين كل الوحدات داخل القطر.  
\*الأجزاء المشتركة بالمساحة: هي مساحة الخدمات المشتركة بين بعض الوحدات فقط داخل القطر وليس كل الوحدات.