

رقم الرخصة : ٤٢٠٣١٧٨٣٧٨
تاريخ صدورها : ١٤٤٢/٠٣/٢٤
تاريخ إنتهائها : ١٤٤٥/٠٣/٢٤
نوع الرخصة : سكني
رقم الطلب : ٣٦٧٠٦٢
نوع الإصدار : بناء جديد



المملكة العربية السعودية
وزارة الشؤون البلدية والقروية
أمانة منطقة حائل
بلدية الخطة
رخص البناء الإلكترونية

اسم صاحب الرخصة : نايف بن حماد بن هندي الشمري

رقم الإثبات : ١٠١٤٨٩٦٣١٨

رقم الصك : ٥٤٢١٠٨٠٢١٣٤٢

رقم قطعة الأرض : ٣٠٠

تمت الموافقة بموجب خطاب الدفاع المدني رقم : .

رقم شهادة تنسيق الكهرباء :

المبنى عبارة عن : فيلا سكنية دورين

مصدره : كتابة العدل بحائل

نوع الإثبات : هوية وطنية

تاريخه : ١٤٤٢/٠٣/١٧

بالمخطط : ٤٦١

بحي : القاعد

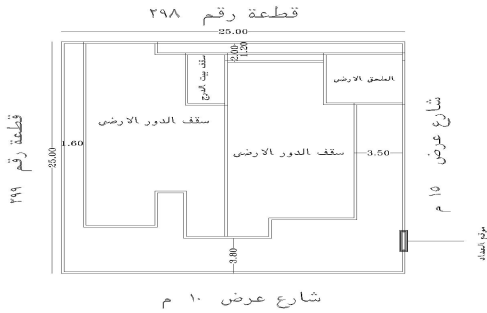
تاريخ :

تاريخ شهادة تنسيق الكهرباء :

الواجهة



الموقع العام



الموقع بالنسبة للصورة الفضائية



الشماليات : ٤١.٧٢٣٣

إحداثيات الموقع :

الشرقيات : ٢٧.٨١٧٦

تنبيه :

١- يلزم أن تكون الملاحة العلوية بالجزء الخلفي من المبنى

٢- أي مخالفة لهذا الترخيص تطبق لائحة الغرامات و الجزاءات

عن المخالفات البلدية الصادرة بقرار مجلس الوزراء رقم (٢١٨) في
١٤٢٢/٠٨/٠٦ هـ.

الحدود و الأبعاد و الإرتدادات (للمتكرر) بالمتر

الجهة	حدودها	البروز	الأبعاد (م)	الارتداد (م)
الشمال	٢٩٨ ق		٢٥	٢
الجنوب	ش ١٠ م		٢٥	٣.٨
الشرق	ش ١٥ م		٢٥	٣.٥
الغرب	ق ٢٩٩		٢٥	١.٦

مساحة الأرض : ٦٢٥.٠ م^٢

مكونات البناء	عدد الوحدات	الاستخدام	رقم الدور	عدد الأدوار	المساحة
دور أول - سكني	١	سكني	١		٢٠٠ م ^٢
ملاحق أرضية	٠	سكني	٠		٣٠ م ^٢
دور أرضي - سكني	١	سكني	٠		٣٧٠ م ^٢
السور - سكني	٠	سور			١٠٠ م ^٢
بيت الدرج - سكني	٠	سكني			٢٠ م ^٢

مساحة البناء الكلي	نسبة البناء	٦٤ %
المكتب الهندسي المصمم	قمة الانجاز	
المكتب المشرف		
مقاول رفع المخلفات		

ملاحظات

اتخاذ الإجراءات اللازمة لمعالجة الأجزاء الصامتة للمباني القائمة وعدم تركها دون تشطيب وكذلك الأسوار والحوائط المطللة على الجيران .
يلزم مراجعة وكالة التعمير و المشاريع لإستخراج الرخصة الخاصة بتنفيذ الإرتدادات و المواقف و الصرافات و الأرصفة

الرسوم المستحقة على الرخصة : ٨٤٤.٠ ريال

و تم سدادها بموجب الإيصال رقم : X٠٠٠٢٥٩٠٦١٢١٠٨٠٢٧٤

بتاريخ : ١٠/١١/٢٠٢٠

رخصة إلكترونية

يجب الالتزام بتنفيذ العزل الحراري وفق قيم العزل الحراري المحددة بمخطط العزل الحراري، عدم الاضرار بالمجاورين واستخدام سواتر الخيش على الشدات للمحافظة على سلامة المارة وخصوصية المنازل المجاورة عدم فتح شبابيك باتجاه الفلل السكنية بالملاحق.