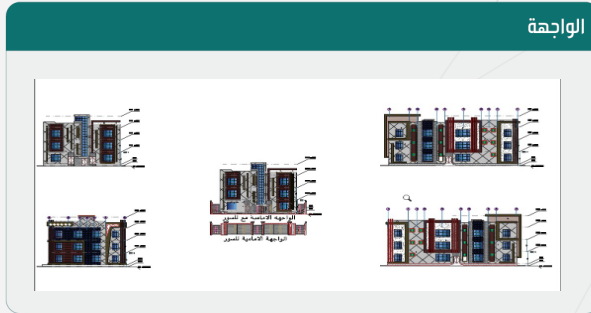


رخصة بناء

نوع الطلب	إصدار رخصة بناء
الأهانة	أمانة منطقة عسير
البلدية	بلدية محايل عسير

رقم الرخصة	440611216570
نوع الرخصة	رخصة بناء
حالة الرخصة	سارية
تاريخ إصدارها	1444/06/03
تاريخ إنتهائها	1447/06/03

اسم صاحب الرخصة	مؤسسة مركز التطوير للمقاولات العامة
نوع وثيقة الملكية	صك
نوع البناء	سكني
الحي	الحيلة الغربي
رقم الهوية	7006461938
رقم وثيقة الملكية	773506001549
رقم قطعة الأرض	390
وصف المبنى	فيلا سكنية مكونة من ثلاثة أدوار فقط.
سجل تجاري	1444/04/07
تاريخ وثيقة الملكية	رقم 8/1417/84 ع/ع
نوع الهوية	رقم المخطط



الجهة	حدودها	البروز	الأبعاد (م)	الارتداد (م)
الشمال	قطعة رقم 388	0	35	2
الجنوب	قطعة رقم 392	0	35	2
الشرق	قطعة رقم 391	0	20	2
الغرب	شارع عرض 20متر	0.9	20	6
مساحة الأرض		700	م ²	



اسم الهكون	عدد الوحدات	الاستخدام	عدد الأدوار	المساحة
دور أرضي	2	سكني	0	415.16
دور أول	2	سكني	0	424.24
مواقف	1	مواقف	0	16
السور	1	سور	0	110
مساعد	1	خدمات	0	4.6
مساحة البناء الكلي		1321.94	نسبة البناء	59.3

*لاستعراض بقية مكونات البناء اوسع الباركود الذي في الأعلى



بيانات التعاقد	المكتب الهندسي المصمم
مكتب الحل الامثل للهندسة المدنية	
المقاول المنفذ	مؤسسة مركز التطوير للمقاولات العامة
2531.6	الرسوم المستحقة على الرخصة
22378265633	و تم سدادها بموجب الإيصال رقم
1444/06/03	بتاريخ

إحداثيات الموقع	الشماليات: 18.503572947348818
	الشرقيات: 42.04923365177055

ملاحظات

- يلزم التعاقد مع مكتب هندسي مشرف ومقاول بناء معتمدين لدى الوزارة وتأمين ضد العيوب الخفية قبل البدء في البناء.
- يجب الالتزام بتنفيذ العزل الحراري وفق قيم العزل الحراري المحددة بمخطط العزل الحراري. يلزم تنفيذ العزل الحراري، عدم الاضرار بالمجاورين واستخدام سواتر الخيش على الشدات للمحافظة على سلامة العارة وخصوصية المنازل المجاورة عدم فتح شبابيك باتجاه الفلل السكنية بالمحلق.



نهئاً لك على إنجاز الخطوة الأولى لبناء منزلك ، ونتمنى لك التوفيق في استكمال باقي الخطوات ، يرجى الاطلاع على التعليمات للخطوات القادمة ، ويسعدنا خدمتك والرد على الاستفسارات عبر وسائل التواصل ومركز الدعم الفني **199040**.

تعليمات:

1. يمكن التعديل على المخططات وإضافة مكونات جديدة للمبنى من خلال قيام المكتب الهندسي المهتمم بإختيار خدمة ” إضافة وتعديل مكونات بناء“ ضمن خدمات الرخص الإنشائية عبر منصة بلدي.
2. ضرورة المحافظة على سلامة الرصيف والشارع عند تنفيذ الأعمال الإنشائية.
3. عدم رمي مخلفات البناء في الشوارع وعلى الأرصفة أو في الأماكن غير المخصصة لها.
4. عدم استخدام الشوارع والأرصفة العامة لتخزين مواد البناء، والإلتزام بتخزينها في داخل حدود الملكية.
5. تعتبر هذه الرخص ترخيص لمقاول البناء لتنفيذ الأسوار المؤقتة وتحديد منطقة التشوين للمشروع أثناء التنفيذ وفق الإشتراطات الواردة بدليل تسوير مواقع الأعمال الإنشائية للمباني السكنية المنشور على منصة الوزارة.

روابط مهمة:

