

معلومات الوحدة العقارية	
رقم الوحدة	206.31
رقم الدور	2 / 1
تاريخ الوحدة	7.488 %
نسبة الترفيف	نسبة الوحدة من الأرض
مساحة الوحدة مشاطا	66.71 %
مساحة الجزء المكس	172.50 %
نسبة الوحدة من الأجزاء المشتركة بالقطر *	المصرية بالقطر *

الاتجاه	وصف الحد	طول الحد (م)
شمال	أرضيات عرض 3.01 متر شارع عرض 12	4.2 + 2.4 + 4.2
جنوب	الوحدة رقم 2 / 3 و محور 2	6.8
شرق	أرضيات عرض 1.02 متر الطعمه رقم 1768	6.3 + 1 + 2.45 + 1 + 4.2 + 1 + 4.2
غرب	الوحدة رقم 2 / 2 و محور 1 و محور 1 و محور 1	2.45 + 4.2 4.2 + 6.15 + 2.2 + 1.15 + 2.8 + 9.1

بيانات المالك			
رقم الطلب	2041946	رقم محضر القرار	2043810
تاريخ الإصدار	10-09-2002	رقم الوحدة	2002724814
ملاحظة على المحضر			

معلومات الوحدة	
الحدود	الحدود
الحدود	الحدود
الحدود	الحدود
الحدود	الحدود

التقسيمات شرق القطر		
#	شرق	شمال
1	582060.8378	2367611.1582
2	582059.7538	2367641.1446
3	582035.7759	2367657.8089
4	582036.882	2367612.6225

بيانات المالك	
رقم السجل	7016895943
اسم المالك	

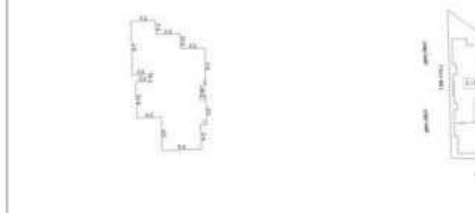
معلومات الوحدة	
الحدود	الحدود
الحدود	الحدود
الحدود	الحدود
الحدود	الحدود

الأجزاء الخاصة بالوحدة		
اسم الجزء	المساحة	اسم الجزء

بيانات المالك	
رقم المسك	720117009942
رقم الإصدار	5/8/1443
رقم المسك	890.89

الأجزاء المشتركة بالقطر *	
1	محور 1
2	محور 2
3	محور 3
4	محور 4
5	محور 5
6	محور 6
7	محور 7
8	محور 8
9	محور 9
10	محور 10

بيانات المالك	
الأملاك	أمانة العاصمة الجديدة
نطاق البلدية	نطاق القريه
رقم المخطط	7 / 29 / 1
رقم رخصة إنشاء	4001101334
اسم الشارع	شارع
رقم القطر	3235



بيانات المالك	
اسم المالك	أحمد المستشار الهندسية

بيانات جمعية المالك	
رقم جمعية المالك	
تاريخه	

قائمة لقرن الوحدات العقارية

اطمئن من قبل  
قائمة لقرن  
الوحدات العقارية

الملك مسؤول متولية كملك أمام الهيئة العامة للعقار عن صحة البيانات الواردة في محضر القرار أعلاه  
الأجزاء المشتركة بالقطر : هي مساحة الحدائق المشتركة بين كل الوحدات داخل القطر  
الأجزاء المشتركة المصرية بالقطر : هي مساحة الحدائق المشتركة بين بعض الوحدات فقط داخل القطر وليس كل الوحدات