



رقم الرخصة : ١٤٣١/٨١٢٢

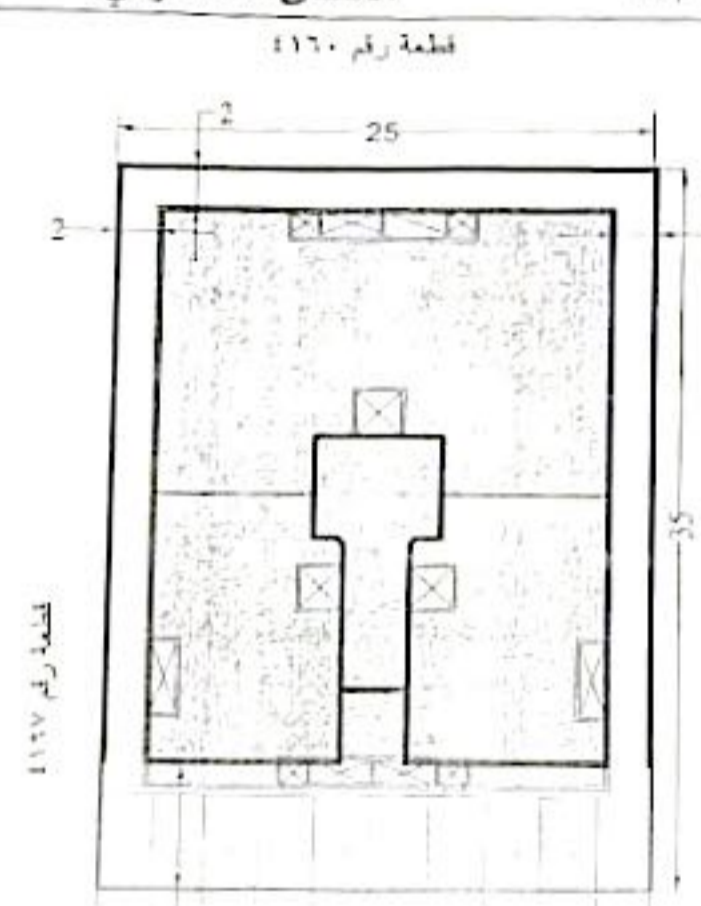
تاريخ الرخصة : ١٤٣١٠٠٥٠٢٠

تاريخ الإنهاء : ١٤٣٤٠٠٥٠٢٠

نوع الرخصة : مثل قفص

رخصة بناء عمارة سكنية (نظام البناء المنظور)

اسم العميل :	مكة الله سعود علي السبيعي		
رقم الترخيص :	١٠٠٧٢٨٢٨٨		
رقم الصك :	٩١٠١١٦٠١٣٨٠٣		
رقم القطعة :	٤١٦٦		
الشوارع :	حي الدار البيضاء		
النوع :	حي الدار البيضاء		
مساحة الأرض :	٢٨٧٥ م ^٢		
النطاق العمراني :	محيط الأسوار م٠ م / ط		
الجهة :	قطعة رقم ٤١٦٦		
شمال :	قطعة رقم ٤١٦٥		
شرق :	شوارع عرض ٣٠ م		
جنوب :	قطعة رقم ٤١٦٧		
غرب :	قطعة رقم ٤١٦٥		
مكونات البناء :	عدد الوحدات	المساحة	الإستخدام
أرض سكني	٤	٥٢٥,٠٠	سكني
أول سكني	١	٥٧٨,٠٠	سكني
ثاني سكني	١	٥٧٨,٠٠	سكني
غرفة كهرباء	٠	٢٠,٠٠	غرفة كهرباء
ملاحق علوية	٢	٢٨٤,٤٠	سكني
أسوار	١	٩٥,٠٠	خدمات



تاريخ مصادقة البلدية قبل منح رخصة البناء : ١٤٣١/٠٥/٢٠

رئيس بلدية المنطقة : محمد بن عبد العزيز آل سعود

المكتب المصمم : الأجيال لاستشارات الهندسة المدنية

رقم الترخيص : ٢٨٤٩ رقم المشروع : ١٠٠ رمز النظام : مناسب الشوارع المحيطة : مستوى

سند الرسوم مبلغ وقدره : ٧٤٦ ريال بموجب الإيصال رقم : ٣١٠١٠٦٤٨٤٢ وتاريخ : ١٤٣١٠٠٥٠١٩

ملاحظات :
 ١- مبلغ سند: ١٠٠ رقم الفاتورة: ٣٣٠٠٠٣٦٣١٠ تاريخ الفاتورة: ١٤٣٣٠٠١٠١٩ بموجب تقرير المصمم رقم ١٤٣١/٠٥/٢٠ بتاريخ ١٤٣١٠٥٠٢٠ الصالح من بلدية العزيزية الفرعية.
 ٢- الرخصة تشمل ملك آخر : بورة بنت سعود السبيعي سجل ملكي رقم ١٠٠٧٢٨٢٨٧٠.
 ٣- نظام البناء تحفة رقم (١).
 ٤- إرتداد الملاحق العلوية عن الواجهة الخلفية لا يقل عن ٧م من حد الملكية.
 ٥- تم استثناء نفس ٤ مواقف بموجب توجية معادلة وقبول الامين لتعبير والعشاريح على العرض المقدم من صاحب العلاقة لسعادته بتاريخ ١٤٣١٠٥٠١٢ هـ وبما تنص "إذا كان النفس في المواقف لا يتجاوز ٤ مواقف وبقي شواطيء لتتضمن المنظور منضبطة فلا مانع من استكمال الإجراءات على ان يؤخذ عليه تعهد يتحمل تبعات ان شتأوى من المجاورين حيال هذا النفس وعدم المطالبة مستقبلا بأفراج غرفة الكهرباء خارج العنبري ويؤكد ذلك ضمن المخططات والرخصة".
 ٦- بموجب تعهد صاحب العلاقة يتحمل تبعات ان شتأوى فرد من المجاورين بسبب نفس المواقف وعدم المطالبة بأفراج غرفة الكهرباء.



مدير عام التخطيط العمراني
 م/مساعد إبراهيم المحيا

مدير إدارة ترخيص
 م/علي بن أحمد الدروي

رئيس قسم الرخص
 م/مستفيد محمد الطيبسي

يجب الالتزام بالشروط الموضحة خلف الرخصة

كسند أو شطب يلغى هذه الرخصة