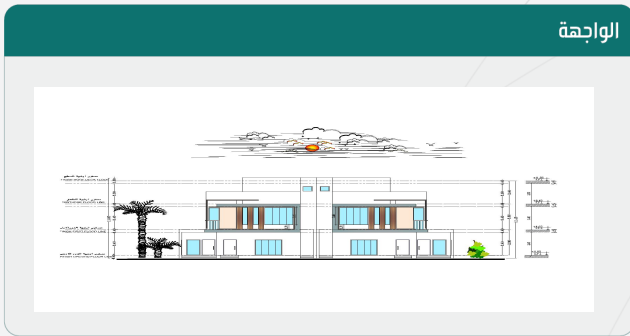


رخصة بناء

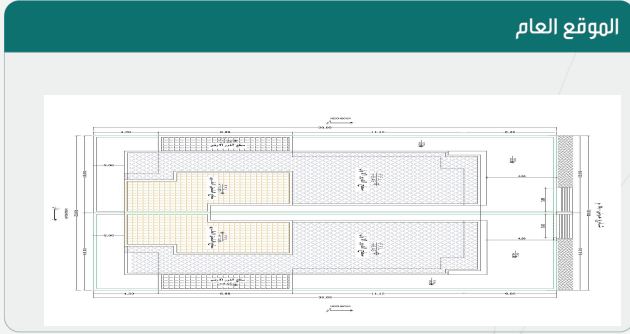
نوع الطلب	إصدار رخصة بناء
الأمانة	أمانة منطقة الاحساء
البلدية	بلدية العيون
الحي	حي الرايبة

رقم الرخصة	440711583329
نوع الرخصة	رخصة بناء
حالة الرخصة	سارية
تاريخ إصدارها	1444/07/22
تاريخ إنتهاؤها	1447/07/22

اسم صاحب الرخصة	فلاح بن عبدالله بن مبارك القحطاني
نوع وثيقة الملكية	صك
نوع البناء	سكني
عدد المباني	2
رقم الهوية	1065617019
رقم وثيقة الملكية	394041006650
رقم قطعة الأرض	295 جزء من البلك 76
وصف المبنى	دبلكسات سكنية
هوية وطنية	1444/07/04
تاريخ وثيقة الملكية	92/14
رقم المخطط	

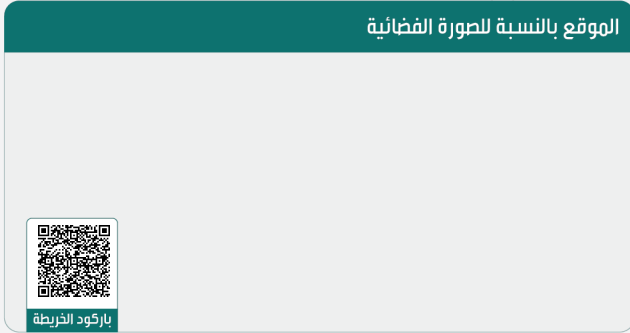


الجهة	حدودها	البروز	الأبعاد (م)	الارتداد (م)
الشمال	قطعة 297	0	30	0
الجنوب	قطعة 293	0	30.02	0
الشرق	شارع عرض 15 م	1.5	20.01	5
الغرب	قطعة 294	0	20.01	2
مساحة الأرض		600.19	م ²	



عرض مكونات البناء				
عدد المباني بالتمودج	نموذج البناء			
لا يوجد	لا يوجد			
اسم المكون	عدد الوحدات	الاستخدام	عدد الأدوار	المساحة
دور أرضي	2	سكني	0	325.4
دور أول	0	سكني	0	336
الوارش	0	خدمات	0	93
مساحة البناء الكلي		نسبة البناء		

*لاستعراض بقية نماذج ومكونات البناء امسح الباركود الذي في الأعلى



بيانات التعاقد	
المكتب الهندسي المصمم	عفارا للاستشارات الهندسية
المقاول المنفذ	مؤسسة صفقة الامتياز للمقاولات العامة

إحداثيات الموقع	الشماليات: 25.575145727096917
	الشرقيات: 49.55815544477793

الرسوم المستحقة على الرخصة	2131.2
و تم سدادها بموجب الإيصال رقم	23914437288
بتاريخ	1444/07/22

ملاحظات

- يلزم التعاقد مع مكتب هندسي مشرف و مقاول بناء معتمدين لدى الوزارة وتأمين ضد العيوب الخفية قبل البدء في البناء.
- يجب الالتزام بتنفيذ العزل الحراري وفق قيم العزل الحراري المحددة بمخطط العزل الحراري. يلزم تنفيذ العزل الحراري، عدم الاضرار بالمجاورين واستخدام سواتر الخيش على الشدات للمحافظة على سلامة العارة وخصوصية المنازل المجاورة عدم فتح شبابيك باتجاه الغلل السكنية بالمحلق.



نهنئك على إنجاز الخطوة الأولى لبناء منزلك , ونتمنى لك التوفيق في استكمال باقي الخطوات , يرجى الاطلاع على التعليمات للخطوات القادمة , ويسعدنا خدمتك والرد على الاستفسارات عبر وسائل التواصل ومركز الدعم الفني **199040**.

تعليمات:

1. يمكن التعديل على المخططات وإضافة مكونات جديدة للمبنى من خلال قيام المكتب الهندسي المهتم بإختيار خدمة " إضافة وتعديل مكونات بناء" ضمن خدمات الرخص الإنشائية عبر منصة بلدي.
2. ضرورة المحافظة على سلامة الرصيف والشارع عند تنفيذ الأعمال الإنشائية.
3. عدم رمي مخلفات البناء في الشوارع وعلى الأرصفة أو في الأماكن غير المخصصة لها.
4. عدم استخدام الشوارع والأرصفة العامة لتخزين مواد البناء، والإلتزام بتخزينها في داخل حدود الملكية.
5. تعتبر هذه الرخص ترخيص لمقاول البناء لتنفيذ الأسوار المؤقتة وتحديد منطقة التشوين للمشروع أثناء التنفيذ وفق الإشتراطات الواردة بدليل تسوير مواقع الأعمال الإنشائية للمباني السكنية المنشور على منصة الوزارة .

روابط مهمة:



www.momra.gov.sa



www.balady.gov.sa



www.saudieng.sa



www.sca.sa

