

المملكة العربية السعودية
وزارة الشؤون البلدية والقروية
أمانة منطقة الرياض

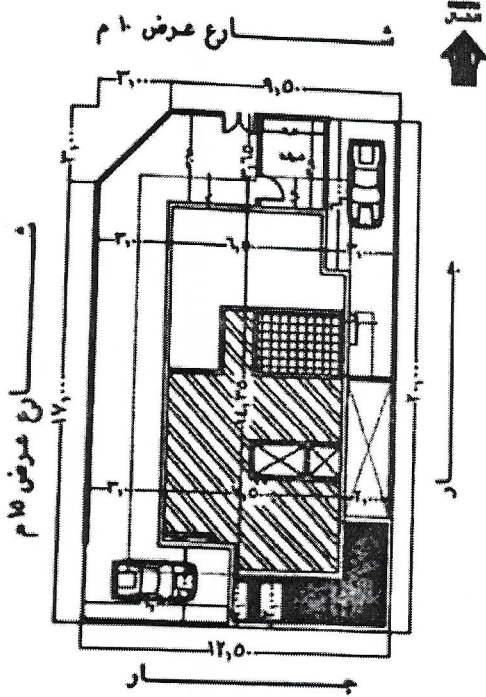


رخصة بناء فولا سكنية (إلكترونية)

بلدية العرجان

رقم الرخصة : ١١٤٢/١٤٣٣
تاريخ الرخصة : ١٤٤٢-٠٥-٠٦
تاريخ الانتهاء : ١٤٤٥-٠٥-٠٦
نوع الرخصة : إصدار

اسم المالك : مسلم بن سعود بن طاهر السويدي	تاريخه : ١٤٠٩-١٠-١٩	رقم الإحداثيات : ١٠٨٥٨٣٧٤٥٨
رقم المالك : ٩١٠٦١٢٠٢٣٥٩٧	رقم المخطط التنظيمي : ٢٩٨٧	رقم القطعة : ٢/٢٦٠
رقم العقار :	نوع البناء : ملح	مساحة الأرض : ٢٥٠٠ م ^٢
الحي : حي السويدي	النطاق العمراني : مرحلة ١	محيطة الأسوار : ١١٠ م / ط



الجهة	الحدود	الأبعاد	الارتفاع
شمال	شارع عرض ١٠ م	٩,٨	٢,٦٥
شرق	قطعة رقم ١/٢٦٠	٢٠	٢
جنوب	جزء من القطعة ٢٦١	١٢,٨	٢
غرب	شارع عرض ١٥ م	١٧	٣

مكونات البناء	عدد الوحدات	المساحة	الاستخدام
أرضي سكني	١	١٢٠,٠٠	سكني
أول سكني	١	١٢٩,٠٠	سكني
ملاحق علوية	٠	٦٩,٠٠	خدمات
ملاحق أرضية	٠	١٢,٠٠	خدمات
أسوار	٠	٦٤,١٠	خدمات

إن الحد المحدد كخطي من الملك ياله أن توصل له الخدمة الكهربائية في حال عدم تنفيذ العمل الحثري طبقاً للقرارات البلدية السعودية
نواتج قطر والبناء .

المكتب المصمم : شركة لهيئة الصلوة وعلوم البناء

رقم الترخيص : ٥١١٠٠٠٥٥٥٣	رقم المشروع : ١٠٠	رمز النظام :	مناسيب الشوارع المحيطة :
سند الرسوم مبلغ وقدره : ١٢٦٣	ريال بموجب الإيصال رقم : ٤٢٠٢٨٦٦٤٦٥	وتاريخ : ١٤٤٢-٠٤-١٢ هـ	

ملاحظات :

- بموجب التقرير المساحي رقم (٣٥٧١٩) وتاريخ ١٤٤٢/٠٤/٠٩ هـ ورقم طلب الخدمة الإلكتروني (٣٤٦٢٥٠) وتاريخ ١٤٤٢/٠٤/١٢ هـ
- بموجب شهادة التمسيق رقم (٢٠١١١٣٤٥٩) وتاريخ ٢٠٢٠/١٢/٠٩ م.
- يجب تنفيذ المخططات والواجهات المعتمدة بدقة دون أي تعديل ويمنع منعا باتا تقسيم الأنوار إلى شقين حيث كل نور يمثل وحدة سكنية واحدة لا تتصل ولا تجزأ. المبنى يتكون من دورين وحدتين سكنيتين حسب المخططات المعتمدة ويشترط تركيب عداد مياه منفصل لكل وحدة.
- يحمل المكتب المصمم مسؤولية أي أخطاء قد ترد في التصاميم والدراسات الإنشائية والرسومات التنفيذية.
- يمنع فتح الشبائك للملاحق العلوية جهة المجاورين والشوارع مع الارتفاع ٢ م حسب النظام.
- الالتزام بتقديم ما يثبت تنفيذ نواتج الحفر في المكبات الرسمية تقيدياً لتطبيق لائحة الجزاءات والغرامات.



"هذه الوثيقة معتمدة إلكترونياً ولا تحتاج إلى توقيع"