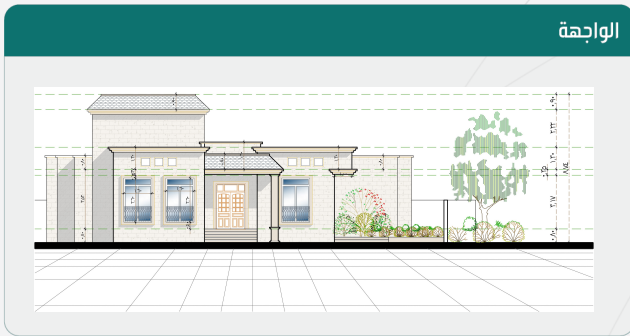


رخصة بناء

نوع الطلب	إصدار رخصة بناء
الأمانة	أمانة منطقة الباحة
البلدية	بلدية الباحة الفرعية
الحي	ج 1

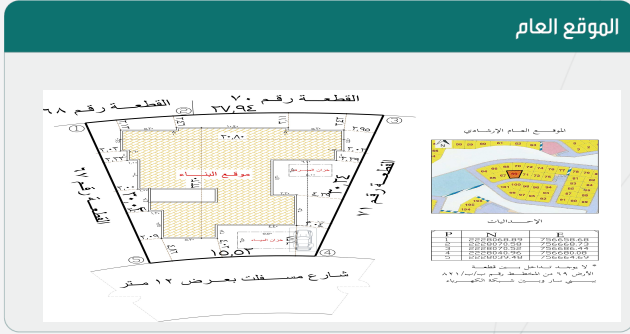
رقم الرخصة	42044783588
نوع الرخصة	رخصة بناء
حالة الرخصة	سارية
تاريخ إصدارها	1442/05/07
تاريخ إنتهاؤها	1445/05/07

رقم الهوية	1062985484	اسم صاحب الرخصة	عبدالله علي حسن الزهراني
نوع وثيقة الملكية	تاريخ وثيقة الملكية	نوع وثيقة الملكية	صك
رقم المخطط	69	نوع البناء	سكني
رقم الهوية	371206001724	عدد المباني	1
رقم قطعة الأرض	821-ب-ب	وصف المبنى	مبنى سكني مكون من دور واحد



الحدود و الأبعاد و الإرتدادات بالمتر

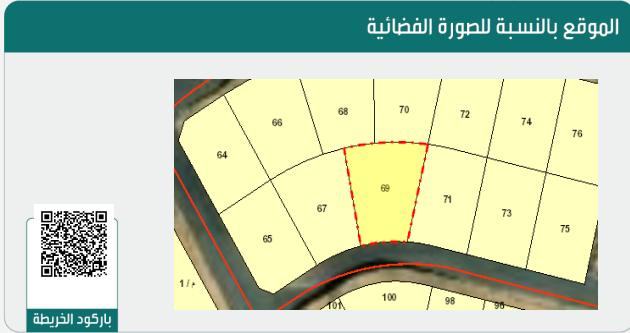
الجهة	حدودها	البروز	الأبعاد (م)	الإرتداد (م)
الشمال	القطعتين رقما 70	0	27.94	2.13
الجنوب	شارع بعرض 12.00	0	15.52	4.02
الشرق	القطعة رقم 71	0	30.24	2.02
الغرب	القطعة رقم 67	0	30.02	2
مساحة الأرض		652	م ²	



عرض مكونات البناء

اسم المكون	عدد الوحدات	الاستخدام	عدد الأدوار	المساحة
دور أرضي	1	سكني	0	324
السور	0	سور	0	103.72
مساحة البناء الكلي	324	نسبة البناء	49.69	

*لاستعراض بقية نماذج ومكونات البناء امسح الباركود الذي في الأعلى



بيانات التعاقد

المكتب الهندسي المصمم	شركة نمارق وشريكه للإستشارات الهندسية
المقاول المنفذ	

إحداثيات الموقع

الشماليات:	756658.68
الشرقيات:	2228068.89

الرسوم المستحقة على الرخصة

و تم سدادها بموجب الإيصال رقم	20595788095
بتاريخ	1442/05/07

ملاحظات

- يجب الالتزام بتنفيذ العزل الحراري وفق قيم العزل الحراري المحددة بمخطط العزل الحراري. يلزم تنفيذ العزل الحراري، عدم الاضرار بالمجاورين واستخدام سواتر الخيش على الشدات للمحافظة على سلامة المارة وخصوصية المنازل المجاورة عدم فتح شبابيك باتجاه الفلل السكنية بالمحلق.



نهنأك على إنجاز الخطوة الأولى لبناء منزلك , ونتمنى لك التوفيق في استكمال باقي الخطوات , يرجى الاطلاع على التعليمات للخطوات القادمة , ويسعدنا خدمتك والرد على الاستفسارات عبر وسائل التواصل ومركز الدعم الفني **199040**.

تعليمات:

1. يمكن التعديل على المخططات وإضافة مكونات جديدة للمبنى من خلال قيام المكتب الهندسي المهتم إختيار خدمة " إضافة وتعديل مكونات بناء " ضمن خدمات الرخص الإنشائية عبر منصة بلدي.
2. ضرورة المحافظة على سلامة الرصيف والشارع عند تنفيذ الأعمال الإنشائية.
3. عدم رمي مخلفات البناء في الشوارع وعلى الأرصفة أو في الأماكن غير المخصصة لها.
4. يلتزم مقاول البناء بتسوير الموقع أثناء تنفيذ الأعمال وتشوين مواد البناء داخل المناطق المحددة وفق دليل "تسوير مواقع الأعمال الإنشائية" للمباني السكنية والتجارية والمحافظة على سلامة ونظافة الموقع.
5. يلتزم مقاول البناء بتغليف المبني وفقاً لدليل "تغطية المباني تحت الانشاء".

روابط مهمة:



www.momra.gov.sa



www.balady.gov.sa



www.saudieng.sa



www.sca.sa

