

رخصة بناء

نوع الطلب	إصدار رخصة بناء
الأمانة	أمانة منطقة الاحساء
البلدية	بلدية الهفوف
الحي	الحمراء الأول
نوع البناء	سكني

اسم صاحب الرخصة	صالح رشيد خليف الرشيد
رقم الهوية	1077792081
نوع الهوية	هوية وطنية

رقم الرخصة	451115747633
نوع الرخصة	رخصة بناء
حالة الرخصة	سارية
تاريخ إصدارها	1445/11/14
تاريخ إنتهائها	1448/11/14

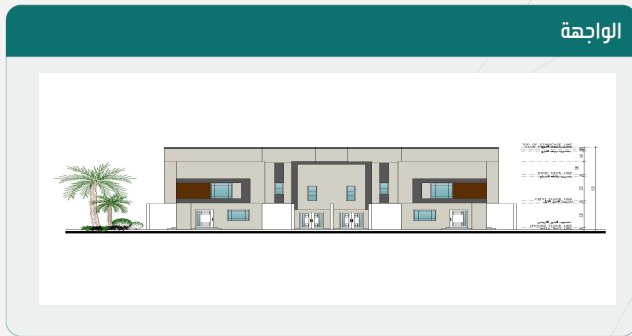
عدد المباني	1
وصف المبنى	عمارة سكنية

نوع وثيقة الملكية	رقم وثيقة الملكية	تاريخ وثيقة الملكية
صك	994041008130	1445/11/06

رقم قطعة الأرض	رقم المخطط
ج/444	4/400

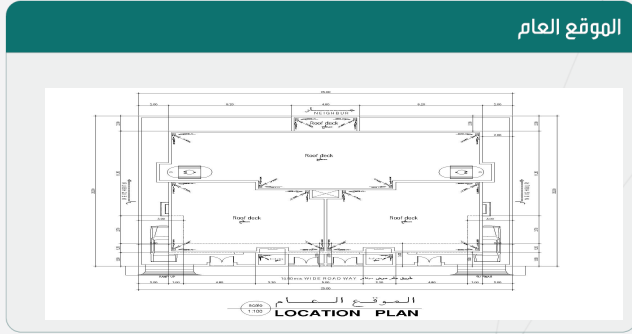
*لاستعراض بقية وثائق الملكية امسح الباركود الذي في الأعلى

*لاستعراض بقية قطع الأراضي امسح الباركود الذي في الأعلى



الواجهة

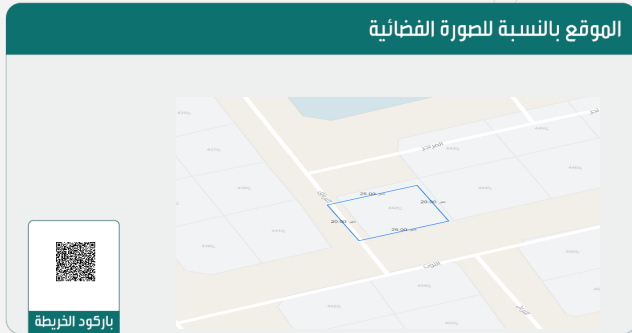
الحدود و الأبعاد و الإرتدادات بالمتر				
الجهة	حدودها	البروز	الأبعاد (م)	الارتداد (م)
الشمال	القطعة 443	0	25	2
الجنوب	شارع عرض 15 متر	1.2	25	3
الشرق	القطعة 446	0	20	2
الغرب	القطعة 442	0	20	2
مساحة الأرض		500	م ²	



الموقع العام

عرض مكونات البناء				
نموذج البناء		عدد المباني بالنموذج		
لا يوجد		لا يوجد		
اسم المكون	عدد الوحدات	الاستخدام	عدد الأدوار	المساحة
موافق	0	موافق	2	
السور	0	سور	81	
الوارش	0	سور	49	
مساحة البناء الكلي	815	نسبة البناء	63	

*لاستعراض بقية نماذج ومكونات البناء امسح الباركود الذي في الأعلى



الموقع بالنسبة للصورة الفضائية

المكتب الهندسي المصمم	شركة دبي للاستشارات الهندسية
المقاول المنفذ	

إحداثيات الموقع	الشماليات: 25.320324282535417	الشرقيات: 49.576444862135794
-----------------	-------------------------------	------------------------------

الإرسوم المستحقة على الرخصة	2184
و تم سدادها بموجب الإيصال رقم	240527022292
بتاريخ	1445/11/14

ملاحظات

- يلزم التعاقد مع مكتب هندسي مشرف و مقاول بناء معتمدين لدى الوزارة وتأمين ضد العيوب الخفية قبل البدء في البناء.
- يجب الالتزام بتنفيذ العزل الحراري وفق قيم العزل الحراري المحددة بمخطط العزل الحراري. يلزم تنفيذ العزل الحراري، عدم الاضرار بالمجاورين واستخدام سواتر الخيش على الشدات للمحافظة على سلامة العارة وخصوصية المنازل المجاورة عدم فتح شبابيك باتجاه الفلل السكنية بالملحق.



نهنأك على إنجاز الخطوة الأولى لبناء منزلك , ونتمنى لك التوفيق في استكمال باقي الخطوات , يرجى الاطلاع على التعليمات للخطوات القادمة , ويسعدنا خدمتك والرد على الاستفسارات عبر وسائل التواصل ومركز العناية بالعملاء **199040**.

تعليمات:

1. يمكن التعديل على المخططات وإضافة مكونات جديدة للمبنى من خلال قيام المكتب الهندسي المهتم إختيار خدمة " إضافة وتعديل مكونات بناء " ضمن خدمات الرخص الإنشائية عبر منصة بلدي.
2. ضرورة المحافظة على سلامة الرصيف والشارع عند تنفيذ الأعمال الإنشائية.
3. عدم رمي مخلفات البناء في الشوارع وعلى الأرصفة أو في الأماكن غير المخصصة لها.
4. يلتزم مقاول البناء بتسوير الموقع أثناء تنفيذ الأعمال وتشوين مواد البناء داخل المناطق المحددة وفق دليل "تسوير مواقع الأعمال الإنشائية" للمباني السكنية والتجارية والمحافظة على سلامة ونظافة الموقع.
5. يلتزم مقاول البناء بتغليف المبني وفقاً لدليل "تغطية المباني تحت الانشاء".

روابط مهمة:



www.momra.gov.sa



www.balady.gov.sa



www.saudieng.sa



www.sca.sa

