

المملكة العربية السعودية
وزارة الشؤون البلدية والقروية
أمانة منطقة الرياض

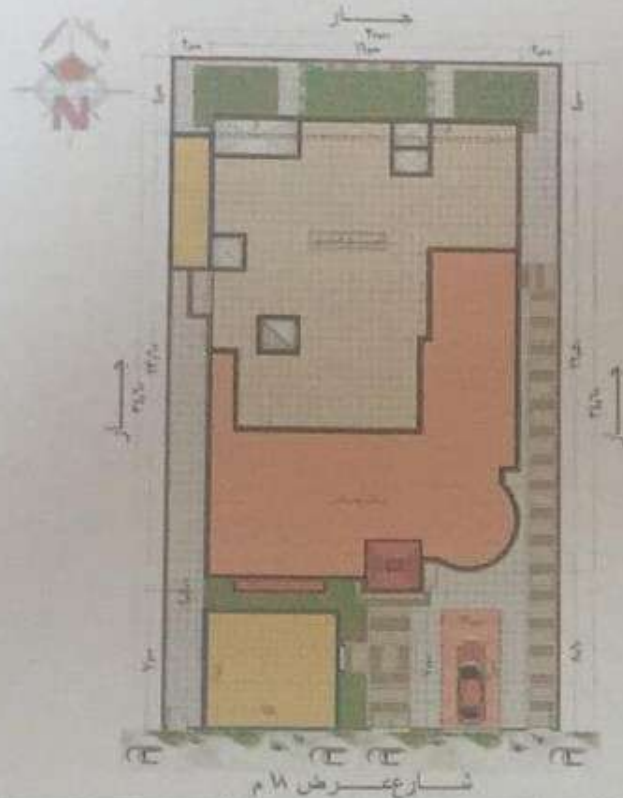


رخصة بناء فيلا سكنية (إلكتروني)

بلدية شمال الرياض

رقم الرخصة : ١٤٤١/١٦٦٦٩
تاريخ الرخصة : ١٤٤١-٠٤-٢٤
تاريخ الإنشاء : ١٤٤١-٠٤-٢٤
نوع الرخصة : إصدار

اسم المالك : بدر بن سعود بن شبيب الله العتيبي	رقم الأرض : ١٠٤٠٥٧٤٠٧٩	تاريخه : م م م	نوع الرخصة : الرخصة الفردية
رقم الصك : ٣١٤٠٠٤٠٠٥٧٥٩	رقم المخطط التنظيمي : ٣٢٤٣	رقم العقار : ١٤٤٠٠٠٩٠٠٣	مساحة الأرض : ٢٠٦٨١,٢ م/ط
رقم القطعة : ٣٥٢	نوع البناء : ملح	النطاق العمراني : مرحلة ١	محيط الأسوار : ١٠٩,٢ م/ط
الشوارع : حرم الياسمين	الحيات : ٤	القطعة رقم ٣٥٢	شمال
الحيات : ٢	القطعة رقم ٣٥٤	القطعة رقم ٣٥٤	شرق
الحيات : ٧	القطعة رقم ٣٥٠	القطعة رقم ٣٥٠	جنوب
الحيات : ٢	القطعة رقم ٣٥٠	القطعة رقم ٣٥٠	غرب



الحيات	الحدود	الأبعاد	الإرتداد
شمال	القطعة رقم ٣٥٢	٢٠	٤
شرق	القطعة رقم ٣٥٤	٣٤,٦	٢
جنوب	شارع عرض ١٨ م	٢٠	٧
غرب	القطعة رقم ٣٥٠	٣٤,٦	٢

مكونات البناء	عدد الوحدات	المساحة	الإستخدام
أرضي سكني	١	٣٧٣,٠٠	سكني
أول سكني	١	٣٨٨,٠٠	سكني
ملاحق علوية	١	١٩٤,٠٠	سكني
ملاحق أرضية	٠	٤٢,٠٠	خدمات
أسوار	٠	١٠٩,٢٠	خدمات

لم الحد تعهد خطي من المالك بأنه لن يوصل له الختمه الكهربائي في حال عدم تنفيذ العزل الحراري طبقاً لكود البناء السعودي

المكتب المصمم : دار العرض لاستشارات للهندسة المدنية

رقم الترخيص : ٠/٣١٦٠ رقم المشروع : ٩٠٠ رمز النظام : مناسيب الشوارع المحيطة :
سند الرسوم مبلغ وقدره : ٣٣٢٩ ريال بموجب الإيصال رقم : ٤١٠٣٣٥٧٤٢٢ تاريخ : ١٤٤١-٠٤-٢٤ هـ

ملاحظات :
١- اعطي الموافقة حسب القرار المساحي رقم ٣٨٦٨٨ بتاريخ ١٩-٤-١٤٤١ هـ هذه النموذج معتمد أياً وصائر من المكتب الهندسي دار العرض للاستشارات الهندسية المعمارية وتحت مسؤليته والمواطن لديه معرفة بموقع أرضه ومسئوليه كامله في البناء ضمن حدودها . ٢- المبنى عبارة عن وحدتين سكنيتين + ملاحق علوية سكنية .. عدد الوحدات المذكورة لا يفي عدد وحدات مفصولة . ٣- المكتب الهندسي والمالك مسئولين مسؤلية كاملة عن نظامية المخططات المقدمة والمساحات المذكورة فيها وفي حال عدم تطابق المساحات والمخططات المنفذة مع رخصة البناء والنظمة البناء المعمول بها ستخضع الامانة كافة الإجراءات النظامية حيال مخالفة الأنظمة والتعليمات . ٤- يلزم التقييد بتعليمات وزارة المياه والكهرباء حول ترشيد استخدام المياه . ٥- يجب الالتزام بتطبيق الأشتراطات والمتطلبات ومعايير العزل الحراري المنصوص عليها بكود البناء السعودي (ك ب س ٦-٦٠١) . ٦- يلزم تشجير وزراعة واجهات المباني والارصفة والمالك مسئول مسؤلية كاملة عن تطبيق ذلك .. - *****



"هذه الوثيقة معتمدة إلكترونياً ولا تحتاج الى توقيع"

ت/٣٠٥/٤٢٩

يجب الالتزام بالشروط الموضحة خلف الرخصة

أي كشط أو شطب يلغي هذه الرخصة

{1441364130A}

١٠٤١٦٦٩

١٤٤١

١٠٤١٦٦٦٩

١٠٤١٦٦٩

١٤٤١-٠٤-٢٤ ١٤٤١/١٦٦٦٩