

المملكة العربية السعودية  
وزارة الشؤون البلدية والقروية  
أمانة المنطقة الشرقية  
بلدية غرب الدمام  
رخص البناء الإلكترونية

اسم صاحب الرخصة: سعود محمد بن سالم الغامدي  
رقم الإثبات: ١٠٩٣٠٠٨٤٧٠  
رقم الصك: ٣٣٠١٣٣٠٠٠٣٩٣  
رقم قطعة الأرض: ١/٤٨/ب/بلك ٣  
تمت الموافقة بموجب خطاب الدفاع المدني رقم:  
رقم شهادة تنسيق الكهرباء:  
المبنى عبارة عن: سكني

رقم الرخصة: ٤٢٠٢١٦١٢١٣  
تاريخ صدورها: ١٤٤٢/٠٢/١٩  
تاريخ إنتهائها: ١٤٤٥/٠٢/١٩  
نوع الرخصة: سكني  
رقم الطلب: ٣٤٦٦١١  
نوع الإصدار: بناء جديد



نوع الإثبات: هوية وطنية

تاريخه: ١٤٤٢/٠٢/٠٥

بالمخطط: ٧/٤٢/ش د

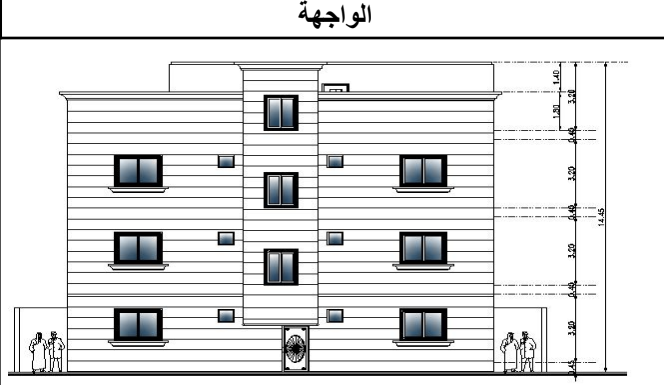
مصدره: كتابة العدل بالدمام

بحي: النور

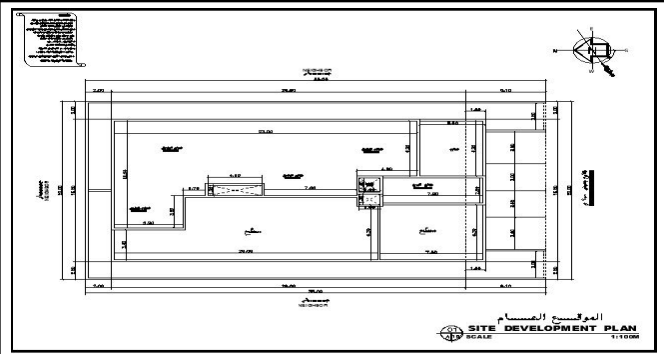
تاريخ:

تاريخ شهادة تنسيق الكهرباء:

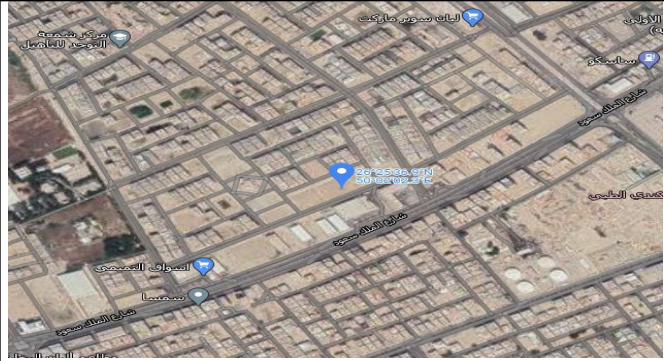
الواجهة



الموقع العام



الموقع بالنسبة للصورة الفضائية



الحدود و الأبعاد و الإرتدادات (للمتكرر) بالمتر

الجهة	حدودها	البروز	الأبعاد (م)	الارتداد (م)
الشمال	القطعة رقم ١/٤٩		٢٠	٢
الجنوب	شارع عرض ٢٥م		٢٠	٥
الشرق	القطعة رقم ٢/٤٦		٣٥	٢
الغرب	القطعة رقم ٢/٤٨		٣٥	٢

مساحة الأرض: ٧٠٠٠ م<sup>2</sup>

مكونات البناء	عدد الوحدات	الاستخدام	رقم الدور	عدد الأتوار	المساحة
دور أول - سكني	٢	سكني	١		٤٥٤.٤
دور ثان - سكني	٢	سكني	٢		٤٥٤.٤
ملاحق علوية	١	سكني	٣		٢٢٧.٢
الوارش - سكني	٠	خدمات	٠		٤٨.٦
دور أرضي - سكني	٢	سكني	٠		٤٢٠
المسور - سكني	٠	مسور	٠		٩٠

مساحة البناء الكلي	نسبة البناء	١٥٥٦.٠ م <sup>2</sup>	٦٠ %
المكتب الهندسي المصمم	ميناء لإستشارات الهندسة الكهربائية		
المكتب المشرف	ميناء لإستشارات الهندسة الكهربائية		
مقاول رفع المخلفات	شركة قطب الخليج للمقاولات		

ملاحظات

اتخاذ الإجراءات اللازمة لمعالجة الأجزاء الصامتة للمباني القائمة وعدم تركها دون تشطيب وكذلك الأسوار والحوائط المطللة على الجيران .  
يلزم مراجعة وكالة التعمير و المشاريع لإستخراج الرخصة الخاصة بتنفيذ الإرتدادات و المواقف و الصرافات و الأرصفة

الرسوم المستحقة على الرخصة: ٤٩٦٦.٠ ريال

و تم سدادها بموجب الإيصال رقم: X٠٠١٣٧٢١٣٦١٤٥٢٠٢٠٣

بتاريخ: ٠٦/١٠/٢٠٢٠

إحداثيات الموقع:

الشماليات: ٥٥٦٩٨٠.١

الشرقيات: ٣٠٥٢٠٨٢.٨

تنبيه:

- يلزم أن تكون الملاحق العلوية بالجزء الخلفي من المبنى
- أي مخالفة لهذا الترخيص تطبق لائحة الغرامات و الجزاءات عن المخالفات البلدية الصادرة بقرار مجلس الوزراء رقم (٢١٨) في ١٤٢٢/٠٨/٠٦ هـ.

رخصة إلكترونية

يجب الالتزام بتنفيذ العزل الحراري وفق قيم العزل الحراري المحددة بمخطط العزل الحراري، عدم الاضرار بالمجاورين واستخدام سواتر الخيش على الشدات للمحافظة على سلامة المارة وخصوصية المنازل المجاورة عدم فتح شبابيك باتجاه الفلل السكنية بالملاحق.