

رقم الرخصة : ٤٢٠٣١٧٧٢١٥
تاريخ صدورها : ١٤٤٢/٠٣/٢٣
تاريخ إنتهائها : ١٤٤٥/٠٣/٢٣
نوع الرخصة : سكني
رقم الطلب : ٣٦٣٢٩٨
نوع الإصدار : بناء جديد



المملكة العربية السعودية
وزارة الشؤون البلدية والقروية
أمانة المنطقة الشرقية
بلدية محافظة الخبر
رخص البناء الإلكترونية

اسم صاحب الرخصة : عبدالله بن غازي بن محمد العتيبي

رقم الإثبات : ١٠٦١٦٤٦٥٣٣

رقم الصك : ٤٣٠٢٠٣٠١٤١٧٠

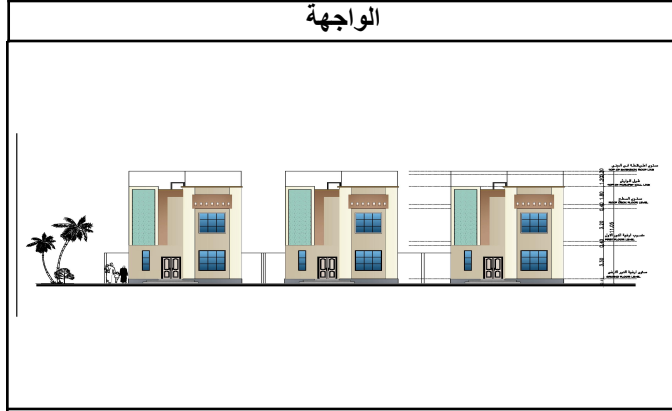
رقم قطعة الأرض : ٢٧١/١ منطقة ١

تمت الموافقة بموجب خطاب الدفاع المدني رقم :

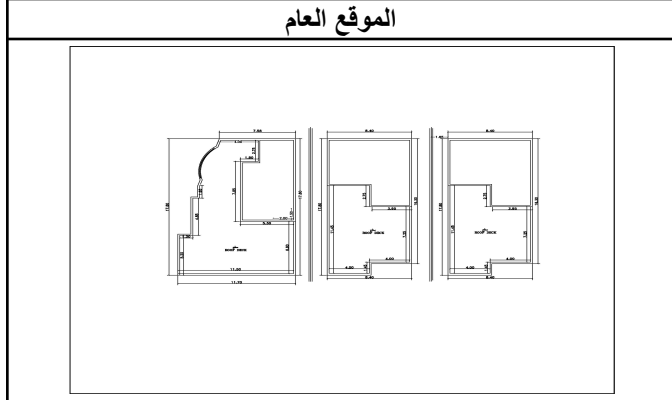
رقم شهادة تنسيق الكهرباء :

المبنى عبارة عن : ثلاث وحدات دوبلكس

نوع الإثبات : هوية وطنية
تاريخه : ١٤٤٢/٠٢/٢٦
بالمخطط : ش خ ٥١٩
مصدره : كتابة العدل بالخبر
بحي : العتيق
تاريخ :
تاريخ شهادة تنسيق الكهرباء :



الحدود و الأبعاد و الإرتدادات (للمتكرر) بالمتر					
الجهة	حدودها	البروز	الأبعاد (م)	الارتداد (م)	
الشمال	قطعة رقم ١ / ٢٦٩	٠	٢٣	٢	
الجنوب	شارع عرض ٣٠ متر	٠	٢٤.١٩	٦	
الشرق	شارع عرض ١٦ متر	١	٤٦.٤٧	٣.٢	
الغرب	قطعة رقم ٢ / ٢٧٠	٠	٣٩.٢٤	٢	
مساحة الأرض ٩٧١.٢٥ م ^٢					
مكونات البناء	عدد الوحدات	الاستخدام	رقم الدور	عدد الأدوار	المساحة
دور أول - سكني	٠	سكني	١		٤٦٩ م ^٢
دور ثان - سكني	٠	سكني	٢		١٦٩ م ^٢
الوارش - سكني	٠	سكني	٢		١٠١ م ^٢
دور أرضي - سكني	٣	سكني	٠		٤٧٨ م ^٢
المسور - سكني	٠	مسور			١٣٢.٩ م ^٢



مساحة البناء الكلي	نسبة البناء	١١١٦.٠ م ^٢	٤٩ %
المكتب الهندسي المصمم	المربع للإستشارات الهندسية		
المكتب المشرف			
مقاول رفع المخلفات			

ملاحظات

اتخاذ الإجراءات اللازمة لمعالجة الأجزاء الصامتة للمباني القائمة وعدم تركها دون تشطيب وكذلك الأسوار والحوائط المطلية على الجيران .
يلزم مراجعة وكالة التعمير والمشاريع لإستخراج الرخصة الخاصة بتنفيذ الإرتدادات و المواقف و الصرافات و الأرصفة

إحداثيات الموقع :	الشماليات : ٥٥٨١٠٩٩
	الشرقيات : ٣٠١١٩٥٢.٨
تنبيه :	
١- يلزم أن تكون الملاحق العلوية بالجزء الخلفي من المبنى	
٢- أي مخالفة لهذا الترخيص تطبق لائحة الغرامات و الجزاءات	
عن المخالفات البلدية الصادرة بقرار مجلس الوزراء رقم (٢١٨) في ١٤٢٢/٠٨/٠٦ هـ.	

الرسوم المستحقة على الرخصة : ٣٨٣٦.٠ ريال

و تم سدادها بموجب الإيصال رقم : X٠٠١٢٥٣٧٢٩٨٥٨٨٠٠٦٦

بتاريخ : ٠٩/١١/٢٠٢٠

رخصة إلكترونية

يجب الالتزام بتنفيذ العزل الحراري وفق قيم العزل الحراري المحددة بمخطط العزل الحراري، عدم الاضرار بالمجاورين واستخدام سواتر الخيش على الشدات للمحافظة على سلامة المارة وخصوصية المنازل المجاورة عدم فتح شبابيك باتجاه الفلل السكنية بالملاحق.