



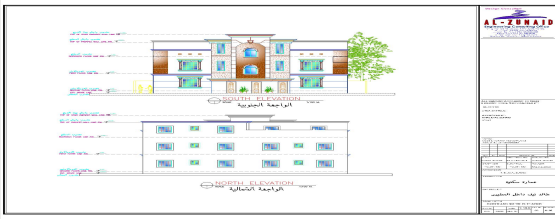
نوع الطلب	إضافة وتعديل مكونات رخصة بناء
الأمانة	أمانة المنطقة الشرقية
البلدية	بلدية الجبيل

رخصة بناء

رقم الرخصة	42095592803
نوع الرخصة	رخصة بناء
حالة الرخصة	سارية
تاريخ إصدارها	1442/09/26
تاريخ إنتهائها	1445/09/26

اسم صاحب الرخصة	خالد نيف داخل المطيري
نوع وثيقة الملكية	صك
نوع البناء	سكني
الحي	العزيفية
رقم الهوية	1104029895
رقم وثيقة الملكية	596904001118
رقم قطعة الأرض	463
وصف المبنى	عمارة سكنية ارضي واول وملحق
نوع الهوية	هوية وطنية
تاريخ وثيقة الملكية	1442/08/16
رقم المخطط	7 / 199

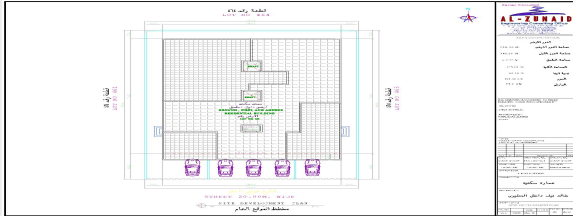
الواجهة



الحدود و الأبعاد و الإرتدادات بالمتر

الجهة	حدودها	البروز	الأبعاد (م)	الارتداد (م)
الشمال	قطعة رقم 464	0	25	2
الجنوب	شارع عرض 20 متر	1.5	25	6
الشرق	قطعة رقم 465	0	35	2
الغرب	قطعة رقم 461	0	35	2
مساحة الأرض		875	م ²	

الموقع العام



عرض مكونات البناء

اسم المكون	عدد الوحدات	الاستخدام	عدد الأدوار / المساحة / الطول (م)
بيت الدرج	0	سكني	32.44
ملاحق علوية	1	سكني	305.47
دور أول	2	سكني	589.69
دور أرضي	2	سكني	555.57
مساحة البناء الكلي	4	نسبة البناء	0

*لاستعراض بقية مكونات البناء امسح الباركود الذي في الأعلى

الموقع بالنسبة للصورة الفضائية



باركود الخريطة

بيانات التعاقد

مقاول البناء	
المكتب المشرف	خالد محمد الزنيد للهندسة المدنية
المكتب الهندسي المصمم	خالد محمد الزنيد للهندسة المدنية

20

الرسم المستحقة على الرخصة

21612354414

و تم سدادها بموجب الإيصال رقم

1442/11/02

ملاحظات

يجب الالتزام بتنفيذ العزل الحراري وفق قيم العزل الحراري المحددة بمخطط العزل الحراري يلزم تنفيذ العزل الحراري، عدم الاضرار بالمجاورين واستخدام سواتر الخيش على الشدات للحفاظ على سلامة الهارة وخصوصية المنازل المجاورة عدم فتح شبابيك باتجاه الفلل السكنية بالمحل.



مركز الدعم الفني
940



Balady_cs



saudimomra



www.balady.gov.sa