

المملكة العربية السعودية
وزارة الشؤون البلدية والقروية
أمانة منطقة الرياض



بلدية الروضة

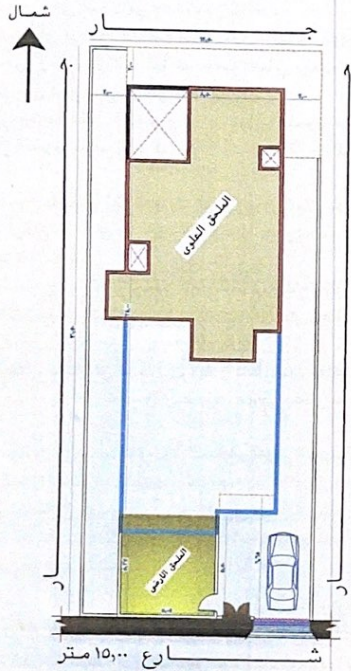
رخصة بناء فيلا سكنية (إلكتروني)

رقم الرخصة : ١٤٤٢/٥٨٧٥٩
تاريخ الرخصة : ١٤٤٢-٠٦-١٣
تاريخ الإنتهاء : ١٤٤٥-٠٦-١٣
نوع الرخصة : إصدار

اسم المالك :	عبد العزيز بن فراج بن مرزوق المطيري	رقم الإثبات :	١٠٩٤٠٧٤٢٣٢	تاريخه :	١٤١٩-١٢-١٩	مصدره :	الرخصة الفورية
رقم الصك :	٧١٧٨٢٥٠٠٠٩٢١	رقم المخطط التنظيمي :	٣٢٧٠	رقم العقار :	١٤٤٢-٠٥-٢٧	نوع البناء :	مسح
رقم القطعة :	٢/٤٧٦	مساحة الأرض :	٢م ٣٨١,٢٥	النطاق العمراني :	مرحلة ١	محيط الأسوار :	٨٦ م / ط

الجهة	الحدود	الأبعاد	الإرتداد
شمال	جزء من قطع ٤٧٥ و ٤٧٧	١٢,٥	٢
شرق	قطعة رقم ١/٤٧٦	٣٠,٥	٢
جنوب	شارع عرض ١٥ م	١٢,٥	٥,٥
غرب	قطعة رقم ١/٤٧٨	٣٠,٥	٢

مكونات البناء	عدد الوحدات	المساحة	الإستخدام
أرضي سكني	١	٢١٦,٤٠	سكني
أول سكني	١	٢٠٢,٩٠	سكني
ملاحق علوية	١	١٠٠,٩٠	سكني
ملاحق أرضية	٠	٢٩,٤٠	خدمات
أسوار	٠	٨٦,٠٠	خدمات



تم أخذ تعهد خطي من المالك بأنه لن توصل له الخدمة الكهربائيه في حال عدم تنفيذ العزل الحراري طبقا لكود البناء السعودي
نواتج الحفر والبناء .

المكتب المصمم : محمد المنيع لإستشارات الهندسة المدنية

رقم الترخيص :	٥١١٠٠٠٣٠٧٤	رقم المشروع :	٥١	رمز النظام :	مناسيب الشوارع المحيطة :
سدد الرسوم مبلغ وقدره :	١٩٢٧	ريال بموجب الإيصال رقم :	٤٢٠٤٣٦٥٣١٨	وتاريخ :	١٤٤٢-٠٦-٠١ هـ

ملاحظات :
١- الفيلا ثلاث حداث سكنية بموجب شهادة التنسيق رقم ٢١١٠٠٣٧٦٤ - ٢ الجهة الشمالية وجزء من الشرقية على الصامت فقط في الأرضي وفي حال وجود جار قائم فيلزم المستفيد بتشطيب الجزء الظاهر للمجاورين بنفس المواد المستخدمة لديهم مع توحيد الارتفاع على طول السور ولا يزيد عن ٣,٥ من منسوب الأرض مع توحيد الارتفاع على طول السور ٣- ضرورة توفير الإضاءة والتهوية الطبيعية لكافة الفراغات من خلال الأفنية والمناور والفتحات العلوية ويكون الحد الأدنى للفناء/المنور (٢م*٢م) مع مراعاة الالتزام بكود البناء السعودي ٤- على المالك الالتزام بتركيب عداد مياه منفصل لكل وحدة سكنية أو مكتبية أو تجارية ضمن المشروع مع الالتزام باستخدام مرشحات المياه والالتزام بتشجير الرصيف الأمامي وزراعة الأشجار للمبنى للواجهات الأمامية ٥- اعتماد هذه الرخصة لا يعني نظامية المخططات والمكتب الهندسي المصمم يتحمل مسؤولية المخططات علما بأن ارتفاع الدور لا يتجاوز ٣,٥٠ م شاملا بلاطة السقف ولا يسمح بتقسيم الدور لأكثر من وحدة سكنية واحدة ٦- يلزم المالك بتقديم ما يثبت تفريغ نواتج الحفر في المكبات الرسمية تفاديا لتطبيق لائحة الجزاءات والغرامات. - *****



"هذه الوثيقة معتمدة الكترونيا ولا تحتاج الى توقيع"

٤٢٩ / ٣٠٥ / ت

اي كشط او شطب يلغي هذه الرخصة. يجب الالتزام بالشروط الموضحة خلف الرخصة.