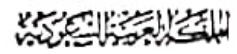


نموذج (1)



وزارة الشؤون البلدية والتروية  
بلدية بريدة



١٤٤١ / ١١ / ٦

رقم المل ٥٧٢ / ١٠

### رخصة بناء لمدة ثلاث سنوات تبدأ من تاريخها

وليس الرتبة اولاد عبد الله بن عبد الرحمن الروابي

المالك: محمد بن سليمان الروابي رقم حافظة النفوس: ٤٦٤٩١ مصدرها: بريدة تاريخها: ١٩ / ١١ / ١٤٤١

الموقع: شقة رقم ١٤٧ من القطعة ٤٦ من المخطط التنظيمي رقم ٥٧٢ / ١٠

رقم وتاريخ حك الملكية: ٧ / ١٨٥ في ١٦ / ١٧ / ١٤٤١

قد رخص المالك بالقيام بـ

بناء بيت حجري مع الاسوار والاركان والمطلة لجمعية

### أبعاد المحيط الخارجي للأرض ( الموقع )

الشمال ٤٦ م - جدار الجدران

الشرق ٤٤ م - شعير

الجنوب ٤٦ م - جدار جهن

الغرب ٤٤ م - شعير

مساحة الأرض ٥٧٢ م

### مسطحات المباني

أرضي ٤٨٦ م - أول - ٤٨٦ م

منكرر ٤٨٦ م - قبو - ٤٨٦ م

جمله مسطحات البناء ٥٦٨ م - ملاحق للمدرسة - ٦٤٨ م

النسبة المئوية لمساحة المباني ٤٩ %

طول الاسوار ٩٦ م

### الارتدادات :

الشمال ٤٥ م - الجنوب - ٤٥ م

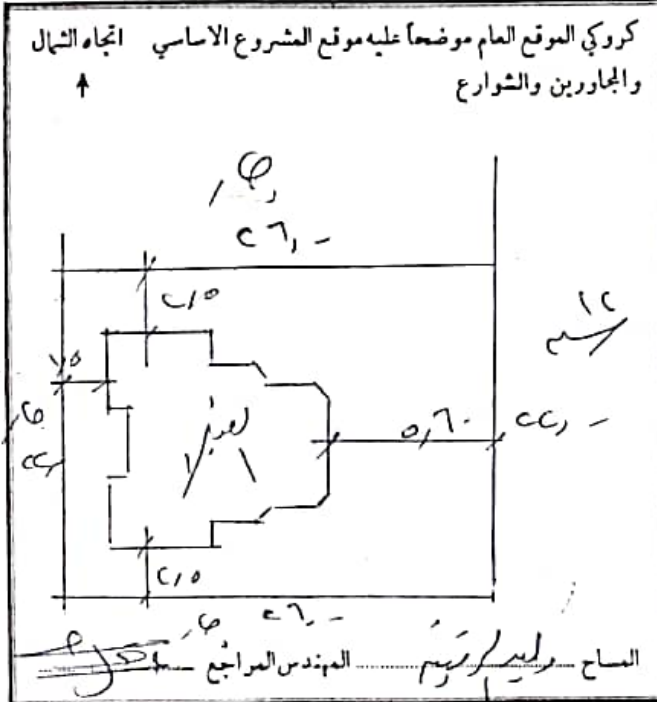
الشرق ٥٦ م - الغرب - ١٥ م

المهندس المصمم ارطان

اعدت دراسة التربة بمعرفة

وسدد الرسوم المقررة وقدرها ٥٥٦ م

بوجب الايصال رقم ٥٧٨٩ / ٥ بتاريخ ١٥ / ١١ / ١٤٤١



### ملاحظات

يلتزم عمل السيارة داخل محيط الأرض قبل بدء العمل في ميدة العمور .

يلتزم ارباب المرافق - جدار - مع مادة رقع وتسويب

المنشئ من تسويب ارضيته

يلتزم عمل شبكة حديدية اسفل نوك الشنتية

حفره على حفر الحراسان للمياه

وتتم مراجعة الرسومات للموافقة عليها على أن يلتزم المالك بتنفيذ كامل أنظفة البلدية وأن يرجع إليها عند ضرورة التعديل مهما كان عليه أعلى الترخيص



مدير الإدارة الهندسية

رئيس قسم الرخص

كاتب الرخص

( يجب قراءة التعليمات والشروط المدونة في الخلف لتنفيذها بدقة )