

رخصة بناء

رقم الرخصة: ٤٥/٢٣٥٥/٤٦
تاريخ صدورها: ٧/١٠/٢٧
تاريخ إنتهاؤها: ١٠/١٤٢٥

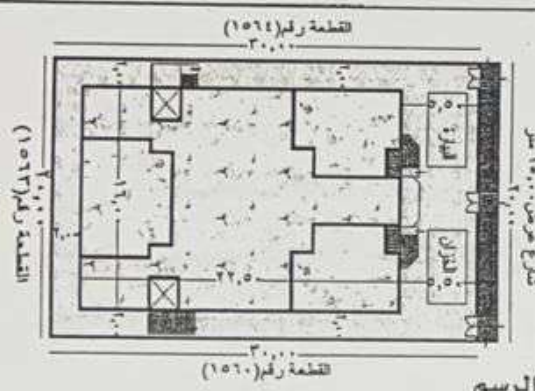
إسم صاحب الرخصة: **فهد عوضه مجدع ال مانع الاسمري / سجل مني رقم ١٠٢٨٨١٠٧٩٢**

رقم الصك: ٥/٥١٨/١٤٠ تاريخه: ١٤٢٩/٧/٢٤ مصدره: **خميس مشيط**

رقم قطعة الأرض: ١٥٦٢ رقم المخطط: ٢/٤/١٤٢١/٦٣٩ تاريخه: ١٤٢١ هـ بحى: **المستقبل**

رقم الكروكي التنظيمي: **لا يوجد** تاريخه: **لا يوجد** نوع البناء: **مسلح**

كروكي قطعة الأرض والمبنى



مقياس الرسم

كروكي الموقع العام

هذا الترخيص يلغى أي ترخيص سابق له على نفس الموقع

يجب تركيب الأضواء المحيطة ومواد السباكة المرشدة
الاستعمال المياه وفق المواصفات القياسية السعودية
ولا توصل الخدمات المختلفة إلى تلك المنطقتين
إلا بعد التأكد من ذلك

يجب عدم الإضرار بالمجاورين عند تنفيذ الأعمال واستخدام
مواد الكرش الموثقة على الشكات والسقاي للمحافظة
على النظافة وسلامة المارة وتخفيف التلوث
للمنازل المجاورة

موقع الأرض

مخطط الموسي

المعتمد برقم: ٢/٤/١٤٢١/٦٣٩

بخميس مشيط

الأرض ما زالت فضاء

المكتب الهندسي المنظر رقم ٢٠١٥ شركة عبد الكريم عريشي وشريكة

المقاييس والاشتراطات

الحدود والأبعاد والارتدادات والبروز (للمتكرر)

الجهة	حدودها	الأبعاد (م)	الارتداد (م)	البروز (م)
الشمال	شارع عرض ١٥ م	٢٠,٠٠٠	٥,٥٠	لا يوجد
الشرق	القطعة رقم ١٥٦٠	٣٠,٠٠٠	٢,٠٠	لا يوجد
الجنوب	القطعة رقم ١٥٦٣	٢٠,٠٠٠	٢,٠٠	لا يوجد
الغرب	القطعة رقم ١٥٦٤	٣٠,٠٠٠	٢,٠٠	لا يوجد

مساحة الأرض:	٦٠٠,٠٠	٢م
مساحة البناء بالقبو:	لا يوجد	٢م
مساحة البناء بالدور الأرضي:	٣٦٠,٠٠	٢م
مساحة البناء بالدور المنكر:	٣٦٠,٠٠	٢م
عدد الأدوار المنكرة:	نور أول + ملحق ٥٠%	-
مساحة الملحق الأرضي:	لا يوجد	٢م
مساحة الملحق العلوي:	١٨٠,٠٠	٢م
عدد الوحدات:	أرضي (شقتين) + أول (شقتين) + ملحق ٥٠%	-
إجمالي مساحة البناء:	٩٠٠,٠٠	٢م
ارتفاع الدور:	٣,٣٠	م
أقصى ارتفاع للبناء:	١٠,٥٥	م
إجمالي طول السور:	١٠٠,٠٠	م
أقل ارتفاع للسور:	٢,٥٠	م
أقصى ارتفاع للسور:	٣,٥٠	م
نسبة مساحة الدور الأرضي لمساحة الأرض:	٦٠,٠٠	%
منسوب الشارع:	+ صفر	-
تشطيب الواجهة:	حسب الألوان المعتمدة مع المخطط	-
البروزات:	لا يوجد	٢م
استخدام المبنى:	(سكني فقط)	-

المساح / المراقب: **محمد سعد** الاسم: **محمد يحيى آل حويل** مدير إدارة المساحة

التوقيع: **محمد يحيى آل حويل** موقع من مساح الفرع الشرقي

مهندس الرخص: **محمد يحيى آل حويل** مدير إدارة الرخص

الاسم: **محمد يحيى آل حويل** الاسم: **محمد يحيى آل حويل** التوقيع: **محمد يحيى آل حويل**

الرسوم المستحقة عن الرخصة: **٣٣٨,٠٠٠** ريال

رقم سدادها بموجب الإيصال رقم: **٦٦٧٨٧٤٧** تاريخ: **١٤٢٢/١٠/١٦**

مساعد الرئيس للشئون الفنية

الاسم: **محمد سعيد ثلث** التوقيع: **محمد سعيد ثلث**

لا يسمح بفتح نوافذ الملحق للخارج
تتخذ البيارة داخل حدود الملك
يتم تركيب شبكة من الحديد
أعلى فتحة الخزان والبيارة

