

التاريخ : 2024/09/05

مكتب الخدمات : مكتب خدمات الهفوف

رقم الطلب : 243038805

## شهادة إطلاق خدمة كهربائية

إشارة إلى المعلومات المتوفرة في أنظمة الشركة عن عقار المشترك نرفق لكم البيانات التالية :

الهفوف	المدينة	صالح الرشدي	اسم المشترك
جنوب الهفوف	الحي	30078301662	رقم الحساب
٤/٤٠٠	رقم المخطط	4011851532	رقم الموقع
٠٤٤٤	رقم القطعة	2024/09/02	تاريخ إطلاق الخدمة الكهربائية



- هذه الشهادة وثيقة رسمية طبعت عن طريق موقع الشركة السعودية للكهرباء الالكتروني.
- لا يجوز تداول هذه الشهادة إلا في الغرض الذي اصدرت لأجله.
- أي كشط أو تعديل يلغي هذه الشهادة.

معلومات الوحدة المقارية			
مساحة الوحدة	رقم الوحدة	228.77 م <sup>2</sup>	1 / 1
الدور	الدور الاول + الملحق		
نوع الوحدة	شقة دورين		
الجهة	نسبة الوحدة من الأرض	الغربية	30.702 %
مساحة الوحدة مشاعاً	مساحة الجزء الخاص	153.510 م <sup>2</sup>	120.94 م <sup>2</sup>
نصيب الوحدة من الاجزاء المشتركة بالمقار *	نصيب الوحدة من الاجزاء المشتركة الحصرية بالمقار *	9.38 م <sup>2</sup>	0

مكونات الوحدة					
المكون	عدده	المكون	عدده	المكون	عدده
غرفة نوم	4	حمام	4	مطبخ	1
صالة	1	مجلس	1	درج	2
مستودع	1				

الاجزاء المشتركة بالمقار *	
منور	واجهات خارجية

الإتجاه	وصف الحد	طول الحد (م)
شمال	ارتداد 1 ثم قطعة رقم 443	10.4
جنوب	ارتداد 1 ثم شارع عرض 15.00 متر	5.8 + 0.5 + 2
شرق	الوحدة رقم 1 / 2 و منور و درج 1	7.65 + 1 + 1.2 + 1 + 2.25 + 2.6 + 4.4
غرب	ارتداد 1 ثم قطعة رقم 442	4.2 + 0.8 + 2.4 + 0.8 + 9.4

الإتجاه	وصف الحد للطابق العلوي	طول الحد للطابق العلوي (م)
شمال	ارتداد 1 ثم قطعة رقم 443	10.4
جنوب	منور و سطح 1	6.6 + 1.05 + 4.6
شرق	الوحدة رقم 1 / 2	7.65
غرب	ارتداد 1 ثم قطعة رقم 442	4.2 + 0.8 + 2.4

إحداثيات المخطط		
#	خط الطول (N)	خط العرض (E)
1	2801194.2615	356725.4840
2	2801204.0957	356748.4685
3	2801185.7082	356756.3359
4	2801175.8739	356733.3514

الاجزاء الخاصة بالوحدة			
اسم الجزء	المساحة	اسم الجزء	المساحة
سطح 1	90.78	ارتداد 3	7.80
درج 1	22.36		

بيانات محضر الفرز			
رقم الطلب	رقم محضر الفرز	2957111	2970206
تاريخ الإعتدال	كود الوحدة	17:24 - 1446/02/07	2003800749
ملاحظة على المحضر	-		

بيانات الملاك			
اسم المالك	رقم السجل	اسم المالك	رقم السجل
صالح رشيد خليف الرشيد	1077792081		

بيانات الصك			
رقم الصك	تاريخه	مساحة الصك	رقم الإصدار
994041008130	6/11/1445	500	-

بيانات الموقع			
الأمانة	أمانة الأحساء	المدينة	الهفوف بمحافظة الأحساء
نطاق البلدية	الهفوف	اسم الحي	الحمراء الأول
رقم المخطط	400 / 4	رقم القطعة	ج / 444
رقم رخصة البناء	451115747633	تاريخها	1445/11/14
اسم الشارع	التوت	عرض الشارع	15
رقم المقار	3021	مساحة الأرض	500

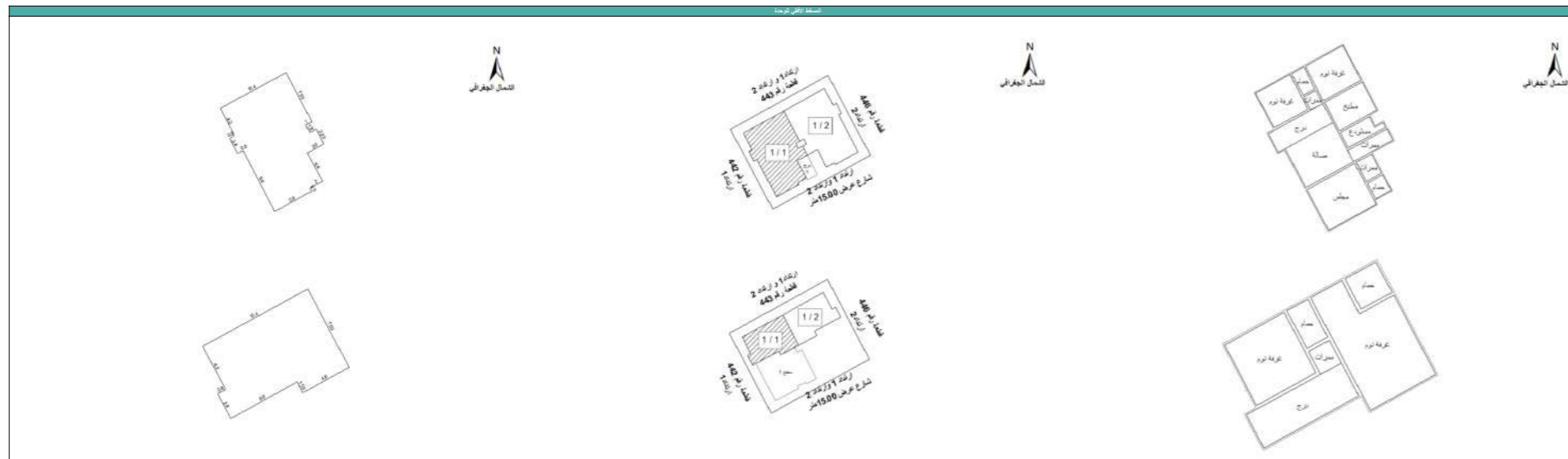
بيانات المكتب الهندسي	
اسم المكتب	شركة عبدالرحمن عبداللطيف الشيخ مبارك للاستشارات الهندسية شركة شخص واحد

بيانات جمعية الملاك	
رقم جمعية الملاك	تاريخه

إدارة فرز الوحدات المقارية		
اعتمدت من قبل إدارة فرز الوحدات المقارية	 <p>المملكة العربية السعودية الهيئة العامة للمقار REAL ESTATE GENERAL AUTHORITY فرز الوحدات المقارية</p>	

المكتب مسؤول مسئولية كاملة أمام الهيئة العامة للمقار عن صحة البيانات الواردة في محضر الفرز أعلاه

\*الاجزاء المشتركة بالمقار: هي مساحة الخدمات المشتركة بين كل الوحدات داخل المقار  
\*الاجزاء المشتركة الحصرية بالمقار: هي مساحة الخدمات المشتركة بين بعض الوحدات فقط داخل المقار وليس كل الوحدات





الرقم: 994041008130  
التاريخ: 2024/05/14  
1445/11/6

# وثيقة تملك عقار

البورصة العقارية  
Real Estate Market



وزارة العدل  
Ministry of Justice



## البيانات الأساسية

رقم الوثيقة	994041008130	تاريخ الوثيقة	1445/11/6
القيود	لا يوجد قيود	الحالة	فعال
تاريخ الوثيقة السابقة	1445/10/28	المساحة	228.77
نوع العملية	فرز / دمج	رقم الوثيقة السابقة	462024000429

## الملاك

رقم الهوية	1077792081	الاسم	صالح رشيد خليف الرشيد	الجنسية	سعودي	نسبة التملك	100 %
------------	------------	-------	-----------------------	---------	-------	-------------	-------

## العقار

رقم الهوية العقارية	لا يوجد	نوع العقار	شقة	مساحة العقار (م <sup>2</sup> )	228.77	نوع الاستخدام	لا يوجد
البلك	لا يوجد	المجاورة / الجزء	لا يوجد				
رقم الوحدة	1 / 1	نسبة الوحدة من الأرض	لا يوجد	مساحة الوحدة من الأرض	لا يوجد	نسبة الأجزاء المشتركة	لا يوجد
الموقع	لا يوجد	نموذج العقار	لا يوجد				
رقم القطعة	444 / ج	رقم المخطط	400 / 4	الحي	الحمراء الأول	المدينة	الهفوف بمحافظة الأحساء

## الوصف الإضافي



الرقم: 994041008130  
التاريخ: 2024/05/14  
1445/11/6

# وثيقة تملك عقار

البورصة العقارية  
Real Estate Market



وزارة العدل  
Ministry of Justice



## الوصف الإضافي

نوع الوحدة: شقة دورين

الحدود والأبعاد:

- وصف الحد للطابق العلوي الشمالي: ارتداد 1 ثم قطعة رقم 443  
طول الحد للطابق العلوي الشمالي م (10.4)  
وصف الحد للطابق العلوي الجنوبي: منور و سطح 1  
طول الحد للطابق العلوي الجنوبي م (4.6 + 1.05 + 6.6)  
وصف الحد للطابق العلوي الشرقي: الوحدة رقم 1 / 2  
طول الحد للطابق العلوي الشرقي م (7.65)  
وصف الحد للطابق العلوي الغربي: ارتداد 1 ثم قطعة رقم 442  
طول الحد للطابق العلوي الغربي م (4.2 + 0.8 + 2.4)

مساحة الوحدة مشاعاً: 153.510 متر مربع

%نسبة الوحدة من العقار: 30.702

الأجزاء المشتركة بالعقار: منور, واجهات خارجية  
نص?ب الوحدة من الاجزاء المشتركة بالعقار: 9.38

مكونات الوحدة:

,غرفة نوم, 4 حمام, 1 مطبخ, 1 صالة, 1 مجلس, 2 درج, 1 مستودع 4

الأجزاء الخاصة بالوحدة

سطح 1 مساحته: 90.78 متر مربع , ارتداد 3 مساحته: 7.80 متر مربع , درج 1 مساحته: 22.36 متر مربع ,

الحد	النوع	وصف الحد	الطول م
شمالاً	:	ارتداد 1 ثم قطعة رقم 443	10.4
جنوباً	:	ارتداد 1 ثم شارع عرض 15.00متر	5.8 + 0.5 + 2
شرقاً	:	الوحدة رقم 1 / 2 و منور و درج 1	4.4 + 2.6 + 2.25 + 1 + 1.2 + 1 + 7.65
غرباً	:	ارتداد 1 ثم قطعة رقم 442	4.2 + 0.8 + 2.4 + 0.8 + 9.4

الهوية الوطنية  
رقم النسخة



المملكة العربية السعودية  
وزارة الداخلية

صالح بن رشيد بن خليف المظيبري الرشدي

ALRASHDI, SALEH RASHEED K



No: 1077792081

الرقم : ١٠٧٧٧٩٢٠٨١

DOB: 19/07/1993

تاريخ الميلاد : ١٤١٤/٠٧/٢٩

DOE: 17/10/2033

تاريخ الانتهاء : ١٤٥٥/٠٧/٢٣

مكان الميلاد : الرس



1077792081

## رخصة بناء

إصدار رخصة بناء	نوع الطلب
أمانة منطقة الاحساء	الأمانة
بلدية الهفوف	البلدية
الحمراء الأول	الحي
سكني	نوع البناء

صالح رشيد خليف الرشيد	اسم صاحب الرخصة
1077792081	رقم الهوية
هوية وطنية	نوع الهوية

451115747633	رقم الرخصة
رخصة بناء	نوع الرخصة
سارية	حالة الرخصة
1445/11/14	تاريخ إصدارها
1448/11/14	تاريخ إنتهائها

عمارة سكنية

وصف الهيئ

1

عدد الهياكي

نوع وثيقة الملكية	رقم وثيقة الملكية	تاريخ وثيقة الملكية
صك	994041008130	1445/11/06

\*لاستعراض بقية وثائق الملكية امسح الباركود الذي في الأعلى

رقم قطعة الأرض	رقم المخطط
ج/444	4/400

\*لاستعراض بقية قطع الأراضي امسح الباركود الذي في الأعلى

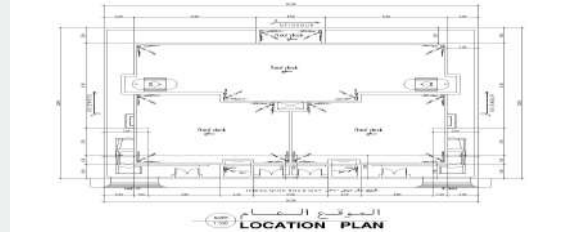
### الواجهة



### الحدود و الأبعاد و الإرتدادات بالمتر

الجهة	حدودها	البروز	الأبعاد (م)	الارتداد (م)
الشمال	القطعة 443	0	25	2
الجنوب	شارع عرض 15 متر	1.2	25	3
الشرق	القطعة 446	0	20	2
الغرب	القطعة 442	0	20	2
مساحة الأرض		500	م <sup>2</sup>	

### الموقع العام



### عرض مكونات البناء

اسم المكون	عدد الوحدات	الاستخدام	عدد الأدوار	المساحة
موافق	0	موافق	2	
السور	0	سور	81	
الوارش	0	سور	49	
مساحة البناء الكلي	815	نسبة البناء	63	

\*لاستعراض بقية نماذج ومكونات البناء امسح الباركود الذي في الأعلى

### الموقع بالنسبة للصورة الفضائية



باركود الخريطة

25.320324282535417	إحداثيات الموقع	الشماليات:
49.576444862135794		الشرقيات:

### بيانات التعاقد

المكتب الهندسي المهصم	شركة دبي للاستشارات الهندسية
المقاول المنفذ	

2184

الإرسوم المستحقة على الرخصة

240527022292

و تم سدادها بموجب الإيصال رقم

1445/11/14

بتاريخ

### ملاحظات

- يلزم التعاقد مع مكتب هندسي مشرف و مقاول بناء معتمدين لدى الوزارة وتأمين ضد العيوب الخفية قبل البدء في البناء.  
- يجب الالتزام بتنفيذ العزل الحراري وفق قيم العزل الحراري المحددة بمخطط العزل الحراري. يلزم تنفيذ العزل الحراري، عدم الاضرار بالمجاورين واستخدام سواتر الخيش على الشدات للمحافظة على سلامة العارة وخصوصية المنازل المجاورة عدم فتح شبابيك باتجاه الفلل السكنية بالملاحق.



نهنأك على إنجاز الخطوة الأولى لبناء منزلك , ونتمنى لك التوفيق في استكمال باقي الخطوات , يرجى الاطلاع على التعليمات للخطوات القادمة , ويسعدنا خدمتك والرد على الاستفسارات عبر وسائل التواصل ومركز العناية بالعملاء **199040**.

## تعليمات:

1. يمكن التعديل على المخططات وإضافة مكونات جديدة للمبنى من خلال قيام المكتب الهندسي المهتم إختيار خدمة " إضافة وتعديل مكونات بناء " ضمن خدمات الرخص الإنشائية عبر منصة بلدي.
2. ضرورة المحافظة على سلامة الرصيف والشارع عند تنفيذ الأعمال الإنشائية.
3. عدم رمي مخلفات البناء في الشوارع وعلى الأرصفة أو في الأماكن غير المخصصة لها.
4. يلتزم مقاول البناء بتسوير الموقع أثناء تنفيذ الأعمال وتشوين مواد البناء داخل المناطق المحددة وفق دليل "تسوير مواقع الأعمال الإنشائية" للمباني السكنية والتجارية والمحافظة على سلامة ونظافة الموقع.
5. يلتزم مقاول البناء بتغليف المبني وفقاً لدليل "تغطية المباني تحت الانشاء".

## روابط مهمة:



www.momra.gov.sa



www.balady.gov.sa



www.saudieng.sa



www.sca.sa



## رخصة بناء

إصدار رخصة بناء	نوع الطلب
أمانة منطقة الاحساء	الأمانة
بلدية الهفوف	البلدية
الحمراء الأول	الحي
سكني	نوع البناء

صالح رشيد خليف الرشيد	اسم صاحب الرخصة
1077792081	رقم الهوية
هوية وطنية	نوع الهوية

451115747633	رقم الرخصة
رخصة بناء	نوع الرخصة
سارية	حالة الرخصة
1445/11/14	تاريخ إصدارها
1448/11/14	تاريخ إنتهائها

عمارة سكنية

وصف الهيئ

1

عدد الهياكي

نوع وثيقة الملكية	رقم وثيقة الملكية	تاريخ وثيقة الملكية
صك	994041008130	1445/11/06

\*لاستعراض بقية وثائق الملكية امسح الباركود الذي في الأعلى

رقم قطعة الأرض	رقم المخطط
ج/444	4/400

\*لاستعراض بقية قطع الأراضي امسح الباركود الذي في الأعلى

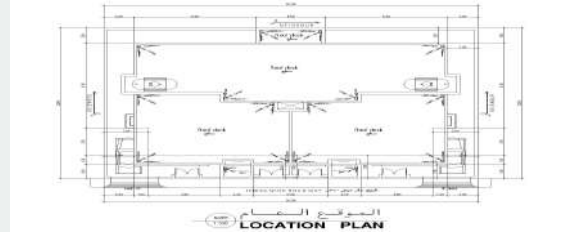
### الواجهة



### الحدود و الأبعاد و الإرتدادات بالمتر

الجهة	حدودها	البروز	الأبعاد (م)	الارتداد (م)
الشمال	القطعة 443	0	25	2
الجنوب	شارع عرض 15 متر	1.2	25	3
الشرق	القطعة 446	0	20	2
الغرب	القطعة 442	0	20	2
مساحة الأرض		500	م <sup>2</sup>	

### الموقع العام



### عرض ومكونات البناء

اسم المكون	عدد الوحدات	الاستخدام	عدد الأدوار	المساحة
موافق	0	موافق	2	
السور	0	سور	81	
الوارش	0	سور	49	
مساحة البناء الكلي	815	نسبة البناء	63	

\*لاستعراض بقية نماذج ومكونات البناء امسح الباركود الذي في الأعلى

### الموقع بالنسبة للصورة الفضائية



باركود الخريطة

### بيانات التعاقد

المكتب الهندسي المهصم	شركة دبي للاستشارات الهندسية
المقاول المنفذ	

2184

الرسوم المستحقة على الرخصة

240527022292

و تم سدادها بموجب الإيصال رقم

1445/11/14

بتاريخ

### ملاحظات

- يلزم التعاقد مع مكتب هندسي مشرف و مقاول بناء معتمدين لدى الوزارة وتأمين ضد العيوب الخفية قبل البدء في البناء.  
- يجب الالتزام بتنفيذ العزل الحراري وفق قيم العزل الحراري المحددة بمخطط العزل الحراري. يلزم تنفيذ العزل الحراري، عدم الاضرار بالمجاورين واستخدام سواتر الخيش على الشدات للمحافظة على سلامة العارة وخصوصية المنازل المجاورة عدم فتح شبابيك باتجاه الفلل السكنية بالملاحق.





نهنأك على إنجاز الخطوة الأولى لبناء منزلك , ونتمنى لك التوفيق في استكمال باقي الخطوات , يرجى الاطلاع على التعليمات للخطوات القادمة , ويسعدنا خدمتك والرد على الاستفسارات عبر وسائل التواصل ومركز العناية بالعملاء **199040**.

## تعليمات:

1. يمكن التعديل على المخططات وإضافة مكونات جديدة للمبنى من خلال قيام المكتب الهندسي المهتم بإختيار خدمة " إضافة وتعديل مكونات بناء " ضمن خدمات الرخص الإنشائية عبر منصة بلدي.
2. ضرورة المحافظة على سلامة الرصيف والشارع عند تنفيذ الأعمال الإنشائية.
3. عدم رمي مخلفات البناء في الشوارع وعلى الأرصفة أو في الأماكن غير المخصصة لها.
4. يلتزم مقاول البناء بتسوير الموقع أثناء تنفيذ الأعمال وتشوين مواد البناء داخل المناطق المحددة وفق دليل "تسوير مواقع الأعمال الإنشائية" للمباني السكنية والتجارية والمحافظة على سلامة ونظافة الموقع.
5. يلتزم مقاول البناء بتغليف المبني وفقاً لدليل "تغطية المباني تحت الانشاء".

## روابط مهمة:



www.momra.gov.sa



www.balady.gov.sa



www.saudieng.sa



www.sca.sa

