

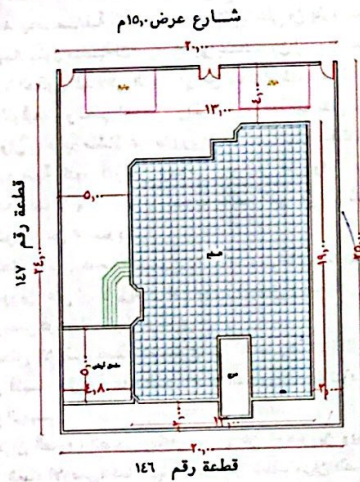


رخصة بناء فيلا سكنية (إلكتروني)

رقم الرخصة : ١٤٤١/١٢٨٢٢
تاريخ الرخصة : ١٤٤١-٠٣-٢٨
تاريخ الإنتهاء : ١٤٤٤-٠٣-٢٨
نوع الرخصة : إصدار

اسم المالك : عتاب عوض غالب الشلوي

رقم الإحداثيات : ١٠٦٦٥٠٤٦٩٥	تاريخه :	مصدره :
رقم الصك : ٣١١٥١١٠٠٥٥٤١	تاريخه :	رقم الرخصة الفورية
رقم القطعة : ١٤٥	رقم المخطط التنظيمي : ٥٤٩	تاريخه : ١٤٤١-٠٣-٠٨
رقم الشارع :	رقم العقار :	نوع البناء : مسلح
مساحة الأرض : ٢٥٠٠ م ^٢	محيط الأسوار : ٢٩٠ م	النطاق العمراني : مرحلة ١



أحداث قطعة الأرض	رقم
N 738852.02	1
E 2684432.22	1
N 738849.05	2
E 2684412.44	2
N 738829.28	3
E 2684415.40	3
N 738832.24	4
E 2684435.18	4

الجهة	الحدود	الأبعاد	الإرتداد
شمال	شارع عرض ١٥ م	٢٠	٤
شرق	قطعة رقم ١٤٣	٢٥	٢
جنوب	قطعة رقم ١٤٦	٢٠	٢
غرب	قطعة رقم ١٤٧	٢٥	٥

مكونات البناء	عدد الوحدات	المساحة	الإستخدام
أرضي سكني	١	٢٣٠,٤٣	سكني
ملاصق أرضية	٠	٢٦,٨٩	سكني
أسوار	٠	٩٠,٠٠	أسوار

ملاحظة : عدم استخدام أعمدة الإنارة أو لوحات التوزيع أو عدادات الكهرباء التابعة للبلدية

تم الأخذ تعهد خطي من المالك بأنه لن توصل له الخنمة الكهربائيه في حال عدم تنفيذ العزل الحراري طبقا لكود البناء السعودي

المكتب المصمم : فهد صالح الرشودي للاستشارات الهندسية - الخرج

رقم الترخيص : ١٢٣/١	رقم المشروع :	رمز النظام :	مناسيب الشوارع المحيطة :
سدد الرسوم مبلغ وقدره : ٦٤٦	ريال بموجب الإيصال رقم : ٤١٠٢٥٥٠٣٠٠	تاريخ : ١٤٤١-٠٣-٢٦ هـ	

- ملاحظات :
- ١- عدم فتح شبابيك أو فتحات تكييف على المجاورين في الملحق العلوي .
 - ٢- الملحق العلوي يكون في الجزء الخلفي للمبنى .
 - ٣- كافة التصميمات والمخططات تحت مسؤولية المكتب الهندسي .
 - ٤- رخصة البناء لا تعني السماح بالتجزئة ما لم تتوافق مع الضوابط و الاشتراطات الخاصة .
 - ٥- رقم الطلب : ١٤٣٢٩ ، رقم الخدمة : ٢٨٠٣٩٧ .
 - ٦- يلتزم المالك بتطبيق العزل الحراري .
 - ٧- المبنى مسلح .



"هذه الوثيقة معتمدة الكترونيا ولا تحتاج الى توقيع"