

رقم الرخصة : ١٤٣٤/١٠١٥٩
تاريخ الرخصة : ١٤٣٤-٠٥-١٤
تاريخ الإنتهاء : ١٤٣٧-٠٥-١٤
نوع الرخصة : إصدار

رخصة بناء عمارة سكنية (نظام البناء المطور)

إدارة رخص البناء

اسم المالك : محمد بن عبدالله البينه

مصدره :

تاريخه :

رقم الإثبات : ١٠٣٠١٢٧٧٥٥

تاريخه : ١٤٣٤-٠٥-١٤

رقم الصك : ٥١٠٢١٣٠٠٤٨٨٥

رقم المخطط التنظيمي : ٢٤/١٦٦٣٨

رقم القطعة : ٢/٩

رقم العقار :

الشوارع :

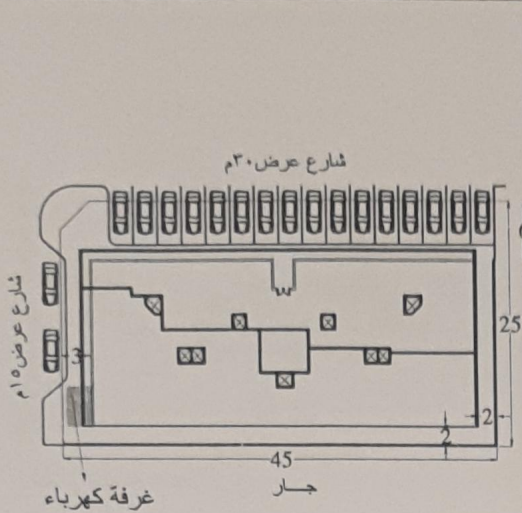
نوع البناء :

الحصى : حي الزهرة

النطاق العمراني : مرحلة ١

محيط الأسوار : م / ط

مساحة الأرض : ٢م ١١٢٥



الجهة	الحدود	الأبعاد	الإرتداد
شمال	شارع عرض ٣٠ م	٤٥	٦
شرق	قطعه رقم ١/٩	٢٥	٢
جنوب	جزء القطعه ١٠ او ١/٧٧٦١	٤٥	٢
غرب	شارع عرض ١٥ م	٢٥	٣

مكونات البناء	عدد الوحدات	المساحة	الإستخدام
أرضي سكني	٦	٦٥٨,٠٠٠	سكني
أول سكني	٦	٧٢٢,٠٠٠	سكني
ثاني سكني	٦	٧١٧,٠٠٠	سكني
ملاحق عويبة	٢	٣٦١,٠٠٠	سكني
أسوار	١	٧٠,٠٠٠	خدمات

* المستند الذي يجب الالتزام به عند تنفيذ المنشأة هو رخصة البناء وإن اختلفت المخططات المعتمدة
* يجب الالتزام بتنفيذ العزل الحراري المنصوص عليه وفق كود البناء السعودي
* يلزم توفير غرفة كهرباء بأبعاد ٤*٥م إذا تجاوزت مساحات البناء عن ٢م ١٠٠٠

المكتب المصمم : عبدالعزيز حمد المدراني للاستشارات الهندسية

رقم الترخيص : ٠/٣٢٢٢ رقم المشروع : ٤٧ رمز النظام : مناسيب الشوارع المحيطة : مستوي

سدد الرسوم مبلغ وقدره : ٨٩٠ ريال بموجب الإيصال رقم : ٣٤٠١٢٩٥٨٧٢ وتاريخ : ١٤٣٤-٠٥-١٢ هـ

ملاحظات :

- ** نوع البناء مسلح.
- نوع الرخصة : إصدار رخصة فورية .
- بموجب نظام رخصة البناء الفورية للعقار.
- بموجب التقرير المساحي رقم ١٤٣٤/٢٢١٣٢ بتاريخ ١٤٣٤-٠٤-٢١ الصادر من بلدية العريجات الفرعية .
- نظام البناء المطور الحالة رقم ١ .
- إرتداد الملاحق العلوية عن القطعة الخلفية لا يقل عن ٧م من حد الملكية.
- الاستثناء بنقص موقعين بموجب توجيه سعادة مدير إدارة رخص البناء بما نصه " إذا كان النقص موقعين فقط فتستكمل الإجراءات".
- بموجب محضر اللجنة الفنية برقم ٦٩٥٣ بتاريخ ١٢-١٦-١٤٣١ هـ .
- يوجد غرفة كهرباء بالارتداد الغربي جهة الشارع الفرعي عرض ١٥م حسب المخططات المعتمدة على أن تكون ملاصقة للمبنى على مستوى الدور الأرضي وبارتداد نظامي جهة الجار الجنوبي وتعالج معماريا بشكل جيد .
- المكتب الهندسي والمالك مسنولين مسؤولين كاملة عن نظامية المخططات المقدمة والمساحات المذكورة فيها وفي حالة عدم تطابق المساحات والمخططات العتقطة مع رخصة البناء وأنظمة البناء المعمول بها ستتخذ الأمانة كافة الإجراءات النظامية كحيل مخالفة الأنظمة والتعليمات .

مدير إدارة الرخص : م / علي بن أحمد الدروي
مدير عام التخطيط العمراني : م / سليمان عبدالرحمن الفراج
رئيس قسم الرخص : م / مشهور محمد الطيبيشي

يجب الالتزام بالشروط الموضحة خلف الرخصة

أي كشط أو شطب يلغي هذه الرخصة .

مجلد رقم ١٠٩٨ تاريخ ١٤٤٤/٥/١٥