



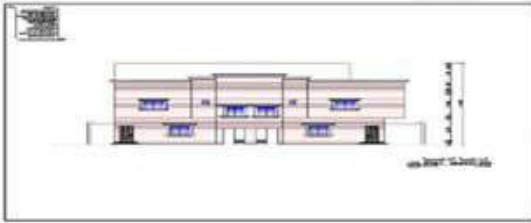
## رخصة بناء

نوع الطلب إصدار رخصة بناء  
الأمانة أمانة المنطقة الشرقية  
البلدية بلدية غرب الدمام

رقم الرخصة 43089473015  
نوع الرخصة رخصة بناء  
حالة الرخصة سارية  
تاريخ إصدارها 1443/09/06  
تاريخ إنتهائها 1446/09/06

اسم صاحب الرخصة مؤسسة هيت اعمال للخدمات العقارية  
نوع وثيقة الملكية ملك  
نوع البناء سكني  
التي احد  
رقم الهوية 2050143419  
رقم وثيقة الملكية 930127003631  
رقم قطعة الأرض 400  
وصف الهبنى عمارة سكنية  
نوع الموية نوع تجاري  
تاريخ وثيقة الملكية 1443/08/07  
رقم المخطط 1/71

### الواجهة



### الحدود و الأبعاد و الارتفاعات بالمتر

الجهة	الارتفاع (م)	العرض (م)	العمق (م)	حدها
الشمال	2	27	0	القطعة رقم 399
الجنوب	3	27	1.5	شارع عرض 15م
الشرق	2	25	0	القطعة رقم 402
الغرب	4.5	25	1.5	شارع عرض 15م
مساحة الأرض			670.5	م <sup>2</sup>

### الموقع العام



### عرض مكونات البناء

اسم الهكون	عدد الوحدات	الاستخدام	عدد الأدوار	المساحة
دور أرضي	2	سكني	0	357.83
دور أول	2	سكني	0	449
السور	0	سور	0	67
الوارش	0	خدمات	0	80.38
ملاحق علوية	0	سكني	0	202.25
مساحة البناء الكلي	1009.08	نسبة البناء		53.36

\*استعراض بقية مكونات البناء امسج الباركود الذي في الأعلى

### الموقع بالنسبة للصورة الفضائية



### بيانات التعاقد

المكتب الهندسي المهم	مينا للإستشارات الهندسية
----------------------	--------------------------



باركود الخريطة

إحداثيات الموقع: الشهابيات: 26.411851532267356  
الشرقيات: 50.034242290867525

الرسوم المستحقة على الرخصة 3346  
و تم سدادها بموجب الإيصال رقم 22130821943  
بتاريخ 1443/09/06

### ملاحظات

- يلزم التعاقد مع مكتب هندسي مشرف ومقاول بناء معتمدين لدى الوزارة وتأمين ضد العيوب الخفية قبل البدء في البناء.  
- يجب الالتزام بتنفيذ العزل الحراري وفق قيم العزل الحراري المحددة بمخطط العزل الحراري. يلزم تنفيذ العزل الحراري، عدم الاضرار بالمجاورين واستخدام سواتر الخيش على الشدات للمحافظة على سلامة العمارة وخصوصية المنازل المجاورة عدم فتح شبابيك باتجاه اللل السكنية بالملاحق.