

رقم الرخصة : ٤٢٠٣١٧٩٩٤٣
تاريخ صدورها : ١٤٤٢/٠٣/٢٧
تاريخ إنتهائها : ١٤٤٥/٠٣/٢٧
نوع الرخصة : سكني
رقم الطلب : ٣٦٧٩١٢
نوع الإصدار : بناء جديد



المملكة العربية السعودية
وزارة الشؤون البلدية والقروية
أمانة منطقة عسير
بلدية خميس مشيط
رخص البناء الإلكترونية

اسم صاحب الرخصة : عمر عالي حسن العيسى

رقم الإثبات : ١٠٣٨٠٠٣٩٣٣

رقم الصك : ٦٧١٧٠٨٠١٠٠٥٤

رقم قطعة الأرض : ٢٥٣

تمت الموافقة بموجب خطاب الدفاع المدني رقم :

رقم شهادة تنسيق الكهرباء : ٢٠٤١٠١٢٩٩

المبنى عبارة عن : فيلا (دور أرضي + أول) شقه خلفيه

نوع الإثبات : هوية وطنية
تاريخه : ١٤٤٢/٠١/١٢
بالمخطط : ٦٩١
مصدره : كتابة العدل بخميس مشيط
بحي : الربوة
تاريخ :
تاريخ شهادة تنسيق الكهرباء : ١٤٤٢/٠٣/٢٥

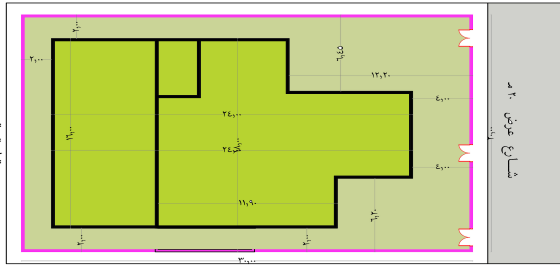


الواجهة

الحدود و الأبعاد و الإرتدادات (للمتكرر) بالمتر					
الجهة	حدودها	البروز	الأبعاد (م)	الارتداد (م)	
الشمال	قطعة رقم ٢٥١		٣٠	٢	
الجنوب	قطعة رقم ٢٥٥		٣٠	٢	
الشرق	شارع عرض ٢٠ م	١.٢	٢٠	٤	
الغرب	قطعة رقم ٢٥٤		٢٠	٢	
مساحة الأرض ٦٠٠.٠ م ^٢					
مكونات البناء	عدد الوحدات	الاستخدام	رقم الدور	عدد الأدوار	المساحة
دور أول - سكني	٢	سكني	١		٣٦٠ م ^٢
دور أرضي - سكني	٢	سكني	٠		٣٦٠ م ^٢
السور - سكني	١	سور			١٠٠ م ^٢
بروزات - سكني	١	سكني			٦ م ^٢

الموقع العام

قطعة رقم ٢٥١



قطعة رقم ٢٥٥

الموقع بالنسبة للصورة الفضائية



مساحة البناء الكلي	٧٢٦.٠ م ^٢	نسبة البناء	٦٠ %
المكتب الهندسي المصمم	البيت السعودي للاستشارات الهندسية		
المكتب المشرف			
مقاول رفع المخلفات			

ملاحظات

اتخاذ الإجراءات اللازمة لمعالجة الأجزاء الصامتة للمباني القائمة وعدم تركها دون تشطيب وكذلك الأسوار والحوائط المطلية على الجيران .
يلزم مراجعة وكالة التعمير و المشاريع لإستخراج الرخصة الخاصة بتنفيذ الإرتدادات و المواقف و الصرافات و الأرصفة

إحداثيات الموقع :	الشماليات : ٤٢.٦٧٧
	الشرقيات : ١٨.٤٢٣
تنبيهه :	١- يلزم أن تكون الملاحق العلوية بالجزء الخلفي من المبنى ٢- أي مخالفة لهذا الترخيص تطبق لائحة الغرامات و الجزاءات عن المخالفات البلدية الصادرة بقرار مجلس الوزراء رقم (٢١٨) في ١٤٢٢/٠٨/٠٦ هـ.

الرسوم المستحقة على الرخصة : ١٤٤٦.٨ ريال

و تم سدادها بموجب الإيصال رقم : X٠٠٠١٥١٧٠٩٥٤١٢٠٠٦٠

بتاريخ : ١٣/١١/٢٠٢٠

رخصة إلكترونية

يجب الالتزام بتنفيذ العزل الحراري وفق قيم العزل الحراري المحددة بمخطط العزل الحراري، عدم الاضرار بالمجاورين واستخدام سواتر الخيش على الشدات للمحافظة على سلامة المارة وخصوصية المنازل المجاورة عدم فتح شبابيك باتجاه الفلل السكنية بالمحلق.