

رقم الرخصة: ٤٤٨

تاريخ صدورها: ١٤٣١/١١/٢٦

تاريخ انتهائها: ١٤٣٤/١/٢٦

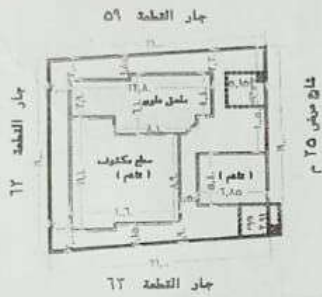
رخصة إضافة دور

الجمهورية العربية السعودية  
مunicipality and Urban Planning  
بحافظة رفحاء

احب الرخصة: عبد الكريم عياده سالم الشمري  
ص: ١٩٥٤ تاريخه: ١٤٠٥/٩/٢٣ هـ مصدره: ك / عدل رفحاء  
لغة الأرض: ٦١ بالمخطط: ١٢ / ر / ١٤٠٤ بحى: الـروضة  
صحة البناء: ١٦٦ تاريخها: ١٠ / ٤ / ١٤٣٠ هـ مصدرها: بلدية محافظة رفحاء

كروكي قطعة الأرض  
والمبنى الأصلي

الملحق



كروكي الموقع العام



ملاحظات فنية:

يصرح له ببناء دور إضافي على مساحة الدور الأرضي  
مساحة الدور المضاف ٢م ٧١,٠٠  
المساحة الإجمالية بعد الإضافة ٢م ٢٨٢,٦٠  
عند الوحدات الإجمالية وحدتان / ٢ وحدة

واحد

المصرح به:  
الأدوار بعد الإضافة: أرضي + أول دور  
باني بعد الإضافة: ١١,٠٠٠ م  
مسموح به في المخطط: ١١,٠٠٠ م  
نافة: سطح  
ار الإضافية: سكني

المقاول المسئول

مهندس الرخص: م. ٠ فهد إبراهيم العنزي  
التوقيع:

رئيس بلدية محافظة رفحاء

م / محمد بن عبد الهادي العمري

الختم الرسمي

بالمشرف

تة على الرخصة: ٣٨ ريال

ب الـرخصة رقم: ٤٥١٩٩١٨٦٨  
١٤٣١/١ هـ

توقيعه

الـرخصة

رقم الرخصة: ١٦٦

تاريخ صدورها: ١٤٠٠/٤/١٠

تاريخ انتهائها: ١٤٢٦/٤/١٠

رخصة بناء

المملكة العربية السعودية

وزارة الشؤون البلدية والقروية

بلدية محافظة رفحاء

اسم صاحب الرخصة: عبد الكريم عياده سالم الشمري  
رقم الصك: ١٩٥٤  
رقم قطعة الأرض: ٦١  
رقم الكروكي التنظيمي: ١٢١  
تاريخه: ١٤٠٥/١٩/٢٣  
بالمخطط: ١٤٠٤/ر/١٢  
تاريخه: ١٤٣٠/٠٣/٢١  
مصدره: ك عدل رفحاء  
بحي: الروضة  
نوع البناء: سكني / مسلح

كروكي قطعة الأرض والمبنى



كروكي الموقع العام



المقاول المسنول:

الحدود والأبعاد والارتدادات والبروز (للمتكرر)

البروز (م)	الارتداد (م)	الأبعاد (م)	حدودها	الجهة
			قطعة رقم ٥٩	الشمال
	٢.٠٠	٢١.٠٠	شارع عرض ٢٥ م	الشرق
	٤.٠٠	١٩.٠٠	قطعة رقم ٦٣	الجنوب
	٢.٠٠	٢١.٠٠	قطعة رقم ٦٢	الغرب

\* الرسوم المستحقة على الرخصة ٨٤.٠٠ ريال  
وتم سدادها بموجب الإيصال رقم: ٤٥/٩٢٥٠١٠٥  
تاريخ: ١٤٣٠/٠٤/٠٩ هـ

مسنول الرخص: قاييز الشراي  
توقيعه:

مهندس الرخص: م. إبراهيم صالح الوطبان  
توقيعه:

رئيس بلدية محافظة رفحاء

م / محمد بن عبد الهادي العمري

الختم الرسمي



المكتب الهندسي المشرف:

المقاييس والاشتراطات:

مساحة الأرض:	٣٩٩.٠٠	٢م
مساحة البناء بالقبوض:	-	٢م
مساحة البناء بالدور الأرضي:	١٧٤.٦٠	٢م
مساحة البناء بالدور المتكرر:	-	٢م
عدد الأدوار المتكررة:	-	-
مساحة الملحق الأرضي:	٣٧.٠٠	٢م
مساحة الملحق العلوي:	-	٢م
تد الوحدات:	وحدة واحدة	-
مالي مساحة البناء:	٢١١.٦٠	٢م
تفاع الدور:	٣.٣٠	م
مالي ارتفاع للبناء:	٧.٢٥	م
مالي طول السور:	٨٠.٠٠	٠م ط
ارتفاع للسور:	٢.٥٠	م
مالي ارتفاع للسور:	٣.٥٠	م
مساحة الأرضي لمساحة الأرض:	٥٣.٠٣ %	-
تدابير الشارع:	يراجع البلدية عند التنفيذ	-
تدابير الواجهة:	رشة باللون الأبيض	-
تدابير المبنى:	سكني	-