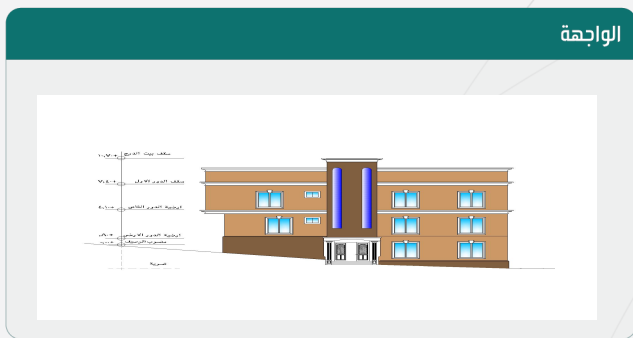


## رخصة بناء

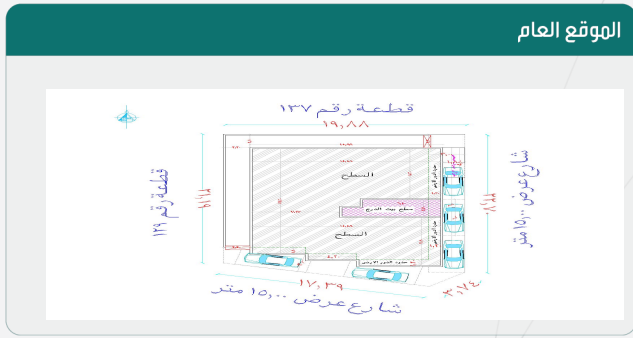
نوع الطلب	تعديل بيانات رخصة بناء
الأمانة	أمانة محافظة الطائف
البلدية	بلدية جنوب الطائف الفرعية

رقم الرخصة	42075265177
نوع الرخصة	رخصة بناء
حالة الرخصة	سارية
تاريخ إصدارها	1442/07/05
تاريخ إنتهاؤها	1445/07/05

اسم صاحب الرخصة	سعد بطاح خلف الله الوقداني
نوع وثيقة الملكية	صك
نوع البناء	سكني
الحي	حي السر
رقم الهوية	1058753052
رقم وثيقة الملكية	820704012133
رقم قطعة الأرض	138
وصف المبنى	عمارة سكنية دور تسوية و دورين + بيت درج
هوية وطنية	1442/06/18
تاريخ وثيقة الملكية	968
رقم المخطط	



الجهة	حدودها	البروز	الأبعاد (م)	الارتداد (م)
الشمال	قطعة رقم 137	0	19.88	2.2
الجنوب	شارع عرض 15.00 م	0	17.39	3
الشرق	شارع عرض 15.00 م	0	22.7	3
الغرب	قطعة رقم 129	0	21.19	2.2
مساحة الأرض		461.7	م <sup>2</sup>	



اسم المكون	عدد الوحدات	الاستخدام	عدد الأدوار	المساحة
دور أرضي	1	سكني	0	257
دور أول	1	سكني	0	298.12
جسر	0	خدمات	0	70.97
خزان مياه	0	خزانات	0	50
السور	0	سور	0	35.48
مساحة البناء الكلي	849.14	نسبة البناء	55.66	

\* لاستعراض بقية مكونات البناء امسح الباركود الذي في الأعلى



بيانات التعاقد
المكتب الهندسي المهتم
شركة عبدالله راشد السمحان وشريكه للاستشارات الهندسية

إحداثيات الموقع	الشماليات: 21.211878902119174	الشرقيات: 40.568526664676945
-----------------	-------------------------------	------------------------------

الرسوم المستحقة على الرخصة	176
و تم سدادها بموجب الإيصال رقم	21561117132
بتاريخ	1442/08/26

**ملاحظات**

- يجب الالتزام بتنفيذ العزل الحراري وفق قيم العزل الحراري المحددة بمخطط العزل الحراري، يلزم تنفيذ العزل الحراري، عدم الاضرار بالمجاورين واستخدام سواتر الخيش على الشدات للمحافظة على سلامة العارة وخصوصية المنازل المجاورة عدم فتح شبايبك باتجاه الغلل السكنية بالملاحق.



نهنئك على إنجاز الخطوة الأولى لبناء منزلك , ونتمنى لك التوفيق في استكمال باقي الخطوات , يرجى الاطلاع على التعليمات للخطوات القادمة , ويسعدنا خدمتك والرد على الاستفسارات عبر وسائل التواصل ومركز الدعم الفني 940.

## تعليمات:

1. يمكن التعديل على المخططات وإضافة مكونات جديدة للمبنى من خلال قيام المكتب الهندسي المصمم إختيار خدمة ” إضافة وتعديل مكونات بناء“ ضمن خدمات الرخص الإنشائية عبر منصة بلدي.
2. ضرورة المحافظة على سلامة الرصيف والشارع عند تنفيذ الأعمال الإنشائية.
3. عدم رمي مخلفات البناء في الشوارع وعلى الأرصفة أو في الأماكن غير المخصصة لها.
4. عدم استخدام الشوارع والأرصفة العامة لتخزين مواد البناء، والإلتزام بتخزينها في داخل حدود الملكية.

## روابط مهمة:



www.momra.gov.sa



www.balady.gov.sa



www.saudieng.sa



www.sca.sa



مركز الدعم الفني  
940



Balady\_cs



saudimomra



www.balady.gov.sa