



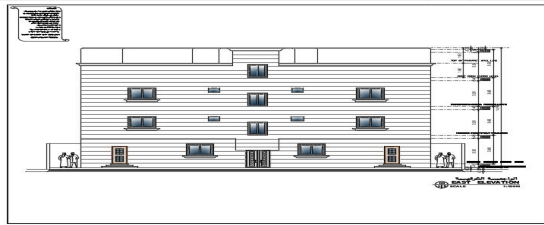
رخصة بناء

نوع الطلب	إصدار رخصة بناء
الأمانة	أمانة المنطقة الشرقية
البلدية	بلدية غرب الدمام

رقم الرخصة	43037907182
نوع الرخصة	رخصة بناء
حالة الرخصة	سارية
تاريخ إصدارها	1443/03/30
تاريخ إنتهائها	1446/03/30

اسم صاحب الرخصة	مؤسسة درة الشموخ العقارية
نوع وثيقة الملكية	صك
نوع البناء	سكني
الحي	النور
رقم الهوية	2050145366
رقم وثيقة الملكية	330129001641
رقم قطعة الأرض	3
وصف الهيئ	ثمان وحدات سكنية
نوع الوثيقة التجارية	سجل تجاري
تاريخ وثيقة الملكية	1443/03/14
رقم المخطط	742

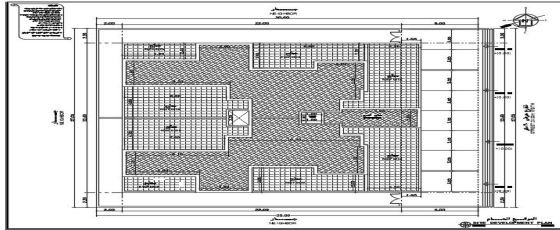
الواجهة



الحدود و الأبعاد و الإرتدادات بالمتر

الجهة	القطعة رقم	البروز	الأبعاد (م)	الإرتداد (م)
الشمال	1	0	30	2.2
الجنوب	5	0	30	2.2
الشرق	شارع عرض 20م	1.5	27	6
الغرب	4	0	27	2
مساحة الأرض		810	م ²	

الموقع العام

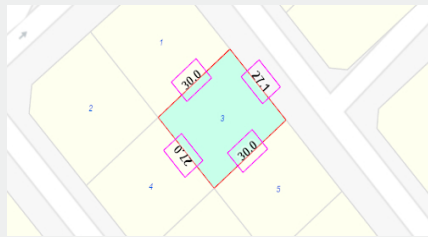


عرض مكونات البناء

اسم المكون	عدد الوحدات	الاستخدام	عدد الأدوار	المساحة
دور أرضي	2	سكني	0	486
الوارش	0	خدمات	0	72.1
السور	0	سور	0	130
غرفة كهرباء	0	خدمات	0	10.12
ملاحق علوية	2	سكني	0	265.55
مساحة البناء الكلي	1823.88	نسبة البناء	60	

*لاستعراض بقية مكونات البناء امسح الباركود الذي في الأعلى

الموقع بالنسبة للصورة الفضائية



باركود الخريطة

بيانات التعاقد

المكتب الهندسي المصمم	ميناة للإستشارات الهندسية
المقاول المنفذ	

5898

الإرسوم المستحقة على الرخصة

21364508415

و تم سدادها بموجب الإيصال رقم

1443/03/30

بتاريخ

ملاحظات

- يلزم التعاقد مع مكتب هندسي مشرف و مقاول بناء معتمدين لدى الوزارة وتأمين ضد العيوب الخفية قبل البدء في البناء.
- يجب الالتزام بتنفيذ العزل الحراري وفق قيم العزل الحراري المحددة بمخطط العزل الحراري. يلزم تنفيذ العزل الحراري، عدم الأضرار بالمجاورين واستخدام سواتر الخيش على الشدات للمحافظة على سلامة العارة وخصوصية المنازل المجاورة عدم فتح شبايك باتجاه الفلل السكنية بالمحيط.



نهنأك على إنجاز الخطوة الأولى لبناء منزلك , ونتمنى لك التوفيق في استكمال باقي الخطوات , يرجى الاطلاع على التعليمات للخطوات القادمة , ويسعدنا خدمتك والرد على الاستفسارات عبر وسائل التواصل ومركز الدعم الفني 940.

تعليمات:

1. يمكن التعديل على المخططات وإضافة مكونات جديدة للمبنى من خلال قيام المكتب الهندسي المهتم بإختيار خدمة "إضافة وتعديل مكونات بناء" ضمن خدمات الرخص الإنشائية عبر منصة بلدي.
2. ضرورة المحافظة على سلامة الرصيف والشارع عند تنفيذ الأعمال الإنشائية.
3. عدم رمي مخلفات البناء في الشوارع وعلى الأرصفة أو في الأماكن غير المخصصة لها.
4. عدم استخدام الشوارع والأرصفة العامة لتخزين مواد البناء، والإلتزام بتخزينها في داخل حدود الملكية.
5. إلزام مقاول البناء بتسوير الموقع أثناء تنفيذ الأعمال وفق (دليل تسوير مواقع الأعمال الإنشائية للمباني السكنية) للاطلاع على الدليل

روابط مهمة:



www.momra.gov.sa



www.balady.gov.sa



www.saudieng.sa



www.sca.sa



مركز الدعم الفني
940



Balady_cs



saudimomra



www.balady.gov.sa