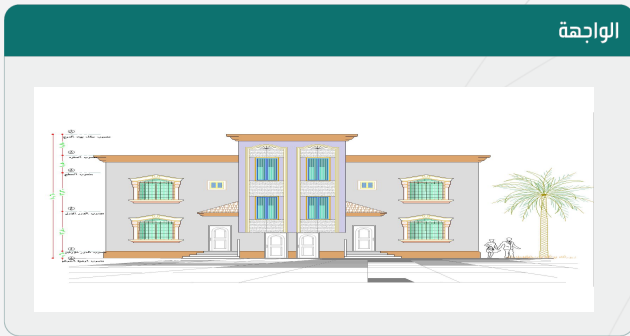


رخصة بناء

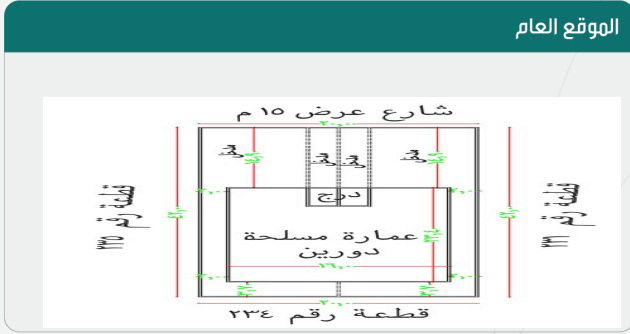
نوع الطلب	إضافة وتعديل مكونات رخصة بناء
الأمانة	أمانة منطقة نجران
البلدية	أمانة منطقة نجران
التي	أبا الخريف

رقم الرخصة	440811798640
نوع الرخصة	رخصة بناء
حالة الرخصة	سارية
تاريخ إصدارها	1444/08/22
تاريخ إنتهائها	1447/08/22

اسم صاحب الرخصة	ناصر محمد بن صالح خلال
نوع وثيقة الملكية	صك
نوع البناء	سكني
عدد المباني	1
رقم الهوية	1081414227
رقم وثيقة الملكية	360001147174
رقم قطعة الأرض	233
وصف المبنى	دورين سكني
هوية وطنية	1444/08/16
تاريخ وثيقة الملكية	1430/ن/9
رقم المخطط	

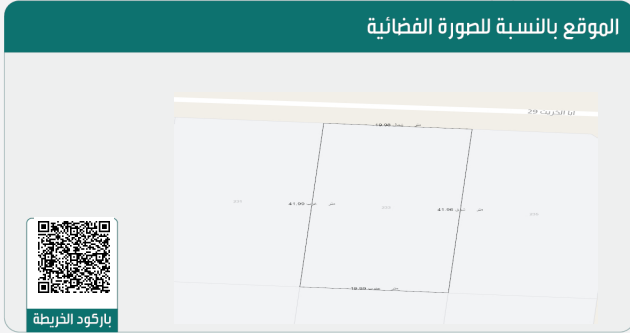


الجهة	حدودها	البروز	الأبعاد (م)	الارتداد (م)
الشمال	شارع عرض 15 م	0	20	14.9
الجنوب	قطعة رقم 234	0	20	3.7
الشرق	قطعة رقم 235	0	42	2
الغرب	قطعة رقم 231	0	42	2
مساحة الأرض		840	م ²	



اسم المكون	عدد الوحدات	الاستخدام	عدد الأدوار	المساحة
دور أرضي	2	سكني	0	374.4
دور أول	2	سكني	0	375.4
السور	0	سور	0	124
مساحة البناء الكلي	749.8	نسبة البناء	44.57	

*لاستعراض بقية نماذج ومكونات البناء امسح الباركود الذي في الأعلى



المكتب الهندسي المصمم	دائرة الأركان للاستشارات الهندسية
المقاول المنفذ	مؤسسة وافييه مهدي بن عبدالله اليامي للمقاولات عامة

إحداثيات الموقع	الشماليات: 17.559977924141243	الشرقيات: 44.330507012145176
-----------------	-------------------------------	------------------------------

الرسوم المستحقة على الرخصة	22.4
و تم سدادها بموجب الإيصال رقم	230827014023
بتاريخ	1445/02/03

ملاحظات

- يلزم التعاقد مع مكتب هندسي مشرف و مقاول بناء معتمدين لدى الوزارة وتأمين ضد العيوب الخفية قبل البدء في البناء.
- يجب الالتزام بتنفيذ العزل الحراري وفق قيم العزل الحراري المحددة بمخطط العزل الحراري. يلزم تنفيذ العزل الحراري، عدم الاضرار بالمجاورين واستخدام سواتر الخيش على الشدات للمحافظة على سلامة العارة وخصوصية المنازل المجاورة عدم فتح شبابيك باتجاه الفلل السكنية بالمحلق.



نهنأك على إنجاز الخطوة الأولى لبناء منزلك , ونتمنى لك التوفيق في استكمال باقي الخطوات , يرجى الاطلاع على التعليمات للخطوات القادمة , ويسعدنا خدمتك والرد على الاستفسارات عبر وسائل التواصل ومركز الدعم الفني **199040**.

تعليمات:

1. يمكن التعديل على المخططات وإضافة مكونات جديدة للمبنى من خلال قيام المكتب الهندسي المهتم إختيار خدمة " إضافة وتعديل مكونات بناء " ضمن خدمات الرخص الإنشائية عبر منصة بلدي.
2. ضرورة المحافظة على سلامة الرصيف والشارع عند تنفيذ الأعمال الإنشائية.
3. عدم رمي مخلفات البناء في الشوارع وعلى الأرصفة أو في الأماكن غير المخصصة لها.
4. يلتزم مقاول البناء بتسوير الموقع أثناء تنفيذ الأعمال وتشوين مواد البناء داخل المناطق المحددة وفق دليل "تسوير مواقع الأعمال الإنشائية" للمباني السكنية والتجارية والمحافظة على سلامة ونظافة الموقع.
5. يلتزم مقاول البناء بتغليف المبني وفقاً لدليل "تغطية المباني تحت الانشاء".

روابط مهمة:



www.momra.gov.sa



www.balady.gov.sa



www.saudieng.sa



www.sca.sa

