

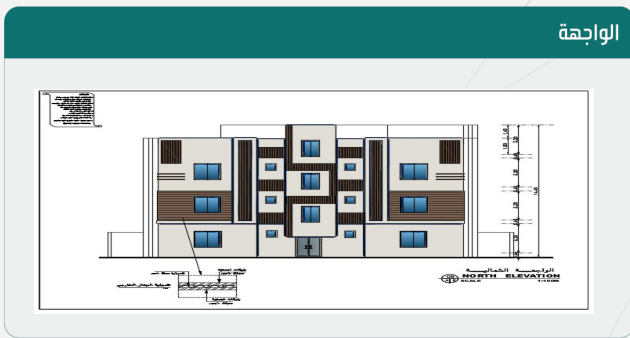


رخصة بناء

نوع الطلب	إصدار رخصة بناء
الأمانة	أمانة المنطقة الشرقية
البلدية	بلدية غرب الدمام

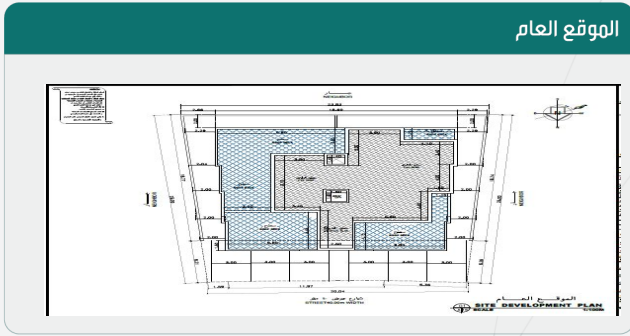
رقم الرخصة	43099591652
نوع الرخصة	رخصة بناء
حالة الرخصة	سارية
تاريخ إصدارها	1443/10/17
تاريخ إنتهاؤها	1446/10/17

اسم صاحب الرخصة	سعود فهد سعد القحطاني
نوع وثيقة الملكية	صك
نوع البناء	سكني
الحي	النور
رقم الهوية	1032997007
رقم وثيقة الملكية	530124001751
رقم قطعة الأرض	29
وصف الهيئ	عمارة سكنية
هوية وطنية	1443/08/07
تاريخ وثيقة الملكية	263
رقم المخطط	29



الحدود و الأبعاد و الإرتدادات بالمتر

الجهة	حدودها	البروز	الأبعاد (م)	الإرتداد (م)
الشمال	شارع عرض 40م	1.5	20.04	6
الجنوب	القطعة رقم 30	0	23.83	2
الشرق	القطعة رقم 27	0	25	2
الغرب	القطعة رقم 31	0	25	2
مساحة الأرض		548.4	م ²	



عرض مكونات البناء

اسم المكون	عدد الوحدات	الاستخدام	عدد الأدوار	المساحة
دور أرضي	2	سكني	0	298.6
دور أول	2	سكني	0	324.82
دور ثان	2	سكني	0	324.82
السور	0	سور	0	62
ملاحق علوية	1	سكني	0	162.41
مساحة البناء الكلي	1110.65	نسبة البناء	54.44	

* لاستعراض بقية مكونات البناء امسح الباركود الذي في الأعلى



بيانات التعاقد

المكتب الهندسي المصمم	ميناة للإستشارات الهندسية
المقاول المنفذ	

إحداثيات الموقع

الشماليات:	26.4343675079922
الشرقيات:	50.0258394934484

الرسوم المستحقة على الرخصة

3593	و تم سدادها بموجب الإيصال رقم
22167520504	بتاريخ
1443/10/17	

ملاحظات

- يلزم التعاقد مع مكتب هندسي مشرف و مقاول بناء معتمدين لدى الوزارة وتأمين ضد العيوب الخفية قبل البدء في البناء.
- يجب الالتزام بتنفيذ العزل الحراري وفق قيم العزل الحراري المحددة بمخطط العزل الحراري. يلزم تنفيذ العزل الحراري، عدم الاضرار بالمجاورين واستخدام سواتر الخيش على الشدات للمحافظة على سلامة الفارة وخصوصية المنازل المجاورة عدم فتح شبابيك باتجاه الفلل السكنية بالمحلق.



نهنئك على إنجاز الخطوة الأولى لبناء منزلك , ونتمنى لك التوفيق في استكمال باقي الخطوات , يرجى الاطلاع على التعليمات للخطوات القادمة , ويسعدنا خدمتك والرد على الاستفسارات عبر وسائل التواصل ومركز الدعم الفني **199040**.

تعليمات:

1. يمكن التعديل على المخططات وإضافة مكونات جديدة للمبنى من خلال قيام المكتب الهندسي المهتم بإختيار خدمة " إضافة وتعديل مكونات بناء" ضمن خدمات الرخص الإنشائية عبر منصة بلدي.
2. ضرورة المحافظة على سلامة الرصيف والشارع عند تنفيذ الأعمال الإنشائية.
3. عدم رمي مخلفات البناء في الشوارع وعلى الأرصفة أو في الأماكن غير المخصصة لها.
4. عدم استخدام الشوارع والأرصفة العامة لتخزين مواد البناء، والإلتزام بتخزينها في داخل حدود الملكية.
5. تعتبر هذه الرخص ترخيص لمقاول البناء لتنفيذ الأسوار المؤقتة وتحديد منطقة التشوين للمشروع أثناء التنفيذ وفق الإشتراطات الواردة بدليل تسوير مواقع الأعمال الإنشائية للمباني السكنية المنشور على منصة الوزارة .

روابط مهمة:



www.momra.gov.sa



www.balady.gov.sa



www.saudieng.sa



www.sca.sa

