

بطاقة الهوية الوطنية

نسخة ٣



المملكة العربية السعودية
وزارة الداخلية

احمد بن عبده بن ابراهيم مدخلي



١٠٤٦١٣٧٠٢٠

الرقم

١٤٤٨/١٠/٢٠ هـ

تاريخ الانتهاء

مكة المكرمة

جهة الإصدار

مجهر

مكان الميلاد

١٤٠٣/١٠/١٣ هـ

تاريخ الميلاد



1046137020

تاريخه

جهة الحفظ

رقم الحفظ

١٤٢٠/٠٧/١٩ هـ

صامطة

٥٠٦٣٤



المملكة العربية السعودية
وزارة الداخلية - الأحوال المدنية - سجل الأسرة



احمد بن عبده ابن ابراهيم مدخلي

الرقم ١٠٤٦١٣٧٠٢٠ نسخة: ٠٣ صفحة: ٢/١

تاريخه	مكان الميلاد	الرقم	العلة	أفراد الأسرة	
١٤٠٢/٠٦/٠٧	صميل	١٠٤٣٩٥٠٤٨٢	زوجة	نوره عبده بكري مجرشي	١
١٤٣٤/٠٥/٢٣	مكة المكرمة	١١٦٣٥١٣٩٧٩	ابن	مشاري	٢
					٣
					:

رقم الإثبات	1022137640	رقم الإثبات
التاريخ الأصلي	15/08/2022	تاريخ الإصدار
تاريخ إنتهاء الصلاحية	11/02/2023	تاريخ الإنتهاء



إثبات عنوان إثبات العنوان

تفاصيل صاحب العنوان

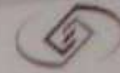
بيانات صاحب العنوان

اسم	نوره عبده بكرى مجرشي								الاسم		
رقم بطاقة الهوية	1	0	4	3	9	5	0	4	8	2	رقم الهوية
تاريخ التسجيل	08/08/2022								تاريخ التسجيل		

تفاصيل العنوان

تفاصيل العنوان

عنوان قصير	أ ك ي ج 4 7 1 8								العنوان المختصر
لا للبناء	شارع				شارع				رقم المبنى
4 7 1 8				4 7 1 8				4 7 1 8	
رقم ثانوي	يصرف				الحي				الرقم الفرعي
7 1 8 5				حي الرصراض 2				7 1 8 5	
رمز بريدي	الرمز البريدي								
6 2 4 4 1								6 2 4 4 1	



المؤسسة العامة للتأمينات الاجتماعية
General Organization for Social Insurance

الاسم أحمد عبده ابن ابراهيم مدخلي

شهادة بيان مدد واجور مشترك

صفحة ١ من ٤
التاريخ : ٢٠٢٣/٠٧/٣١
رمز الشهادة : ٥٦٢٢١٢٩١

الجنسية السعودية

رقم المشترك ٣٧٢٩٦٠٦١٢

تاريخ الميلاد ١٩٨٣/٠٧/٢٣ رقم الهوية الوطنية ١٠٤٦١٣٧٠٢٠

رقم صاحب العمل	اسم المنشأة	مجال سداالخدمات /شركه
٢٠٠٠٠٥١٢٠	مكتب المنطقة الشرقية	مكتب المنطقة الشرقية
تاريخ الإلتحاق	تاريخ الإنقطاع	تاريخ الإلتحاق
٢٠٠٣/١٢/٠١	٢٠٠٣/١٢/٠١	٢٠٠٣/١٢/٠١
تاريخ الإلتحاق	تاريخ الإنقطاع	تاريخ الإلتحاق
٢٠٠٣/١١/٣٠	٢٠٠٣/١٢/٠١	٢٠٠٣/١١/٣٠
نهاية الاجر	تاريخ الإنقطاع	تاريخ الإلتحاق
٢٠٠٣/١١/٣٠	٢٠٠٣/١٢/٠١	٢٠٠٣/١١/٣٠
الاجر	التغطية	معاشات وأخطار
٦٠٠٠٠٠	معاشات وأخطار	معاشات وأخطار

رقم صاحب العمل	اسم المنشأة	محمد عبود العمودي للحراسات للمدنيه /شركه
٢٠٠١٤٠٧٤٥	مكتب المنطقة الشرقية	مكتب المنطقة الشرقية
تاريخ الإلتحاق	تاريخ الإنقطاع	تاريخ الإلتحاق
٢٠٠٣/١٢/٠٢	٢٠٠٤/٠٩/٠١	٢٠٠٣/١٢/٠٢
تاريخ الإلتحاق	تاريخ الإنقطاع	تاريخ الإلتحاق
٢٠٠٣/١٢/٣١	٢٠٠٣/١٢/٠١	٢٠٠٣/١٢/٣١
نهاية الاجر	تاريخ الإنقطاع	تاريخ الإلتحاق
٢٠٠٣/١٢/٣١	٢٠٠٣/١٢/٠١	٢٠٠٣/١٢/٣١
الاجر	التغطية	معاشات وأخطار
٦٠٠٠٠٠	معاشات وأخطار	معاشات وأخطار

رقم صاحب العمل	اسم المنشأة	شركة بنده للتجزئة
١٠٠٩٢٩٠٦	مكتب منطقة الرياض	مكتب منطقة الرياض
تاريخ الإلتحاق	تاريخ الإنقطاع	تاريخ الإلتحاق
٢٠٠٤/١٢/٠٦	٢٠٠٧/١٠/٠١	٢٠٠٤/١٢/٠٦
تاريخ الإلتحاق	تاريخ الإنقطاع	تاريخ الإلتحاق
٢٠٠٤/١٢/٣١	٢٠٠٤/١٢/٠١	٢٠٠٤/١٢/٣١
نهاية الاجر	تاريخ الإنقطاع	تاريخ الإلتحاق
٢٠٠٤/١٢/٣١	٢٠٠٤/١٢/٠١	٢٠٠٤/١٢/٣١
الاجر	التغطية	معاشات وأخطار
١٠٨٥٨٠٧٥	معاشات وأخطار	معاشات وأخطار

رقم صاحب العمل	اسم المنشأة	شركة الراشد اية بيتونج شركة مساهمة مقللة
١٠٠٦٤٣٠٩	مكتب منطقة الرياض	مكتب منطقة الرياض
تاريخ الإلتحاق	تاريخ الإنقطاع	تاريخ الإلتحاق
٢٠٠٧/١٠/٠١	٢٠٠٨/٠٢/٠١	٢٠٠٧/١٠/٠١
تاريخ الإلتحاق	تاريخ الإنقطاع	تاريخ الإلتحاق
٢٠٠٧/١٢/٣١	٢٠٠٧/١٠/٠١	٢٠٠٧/١٢/٣١
نهاية الاجر	تاريخ الإنقطاع	تاريخ الإلتحاق
٢٠٠٧/١٢/٣١	٢٠٠٧/١٠/٠١	٢٠٠٧/١٢/٣١
الاجر	التغطية	معاشات وأخطار
١٠٨٧٥٠٠٠	معاشات وأخطار	معاشات وأخطار

رقم صاحب العمل	اسم المنشأة	الشركه العربية للخدمات الامن السلامة المحدوده
٣٠٠٠١٢١١٦	مكتب منطقة عسير	مكتب منطقة عسير
تاريخ الإلتحاق	تاريخ الإنقطاع	تاريخ الإلتحاق
٢٠٠٨/٠٣/٠١	٢٠٠٨/١٠/٠١	٢٠٠٨/٠٣/٠١
تاريخ الإلتحاق	تاريخ الإنقطاع	تاريخ الإلتحاق
٢٠٠٨/٠٩/٣٠	٢٠٠٨/٠٣/٠١	٢٠٠٨/٠٩/٣٠
نهاية الاجر	تاريخ الإنقطاع	تاريخ الإلتحاق
٢٠٠٨/٠٩/٣٠	٢٠٠٨/٠٣/٠١	٢٠٠٨/٠٩/٣٠
الاجر	التغطية	معاشات وأخطار
١٠٥٠٠٠٠٠	معاشات وأخطار	معاشات وأخطار

رقم صاحب العمل	اسم المنشأة	شركه وادي جني المحدوده
٥٠٣٢٩٣٢٨٥	مكتب منطقة مكة المكرمة/جدة	مكتب منطقة مكة المكرمة/جدة
تاريخ الإلتحاق	تاريخ الإنقطاع	تاريخ الإلتحاق
٢٠١١/٠٢/٢٣	٢٠١١/٠٤/٢٦	٢٠١١/٠٢/٢٣
تاريخ الإلتحاق	تاريخ الإنقطاع	تاريخ الإلتحاق
٢٠١١/٠٣/٣١	٢٠١١/٠٢/٢٣	٢٠١١/٠٣/٣١
نهاية الاجر	تاريخ الإنقطاع	تاريخ الإلتحاق
٢٠١١/٠٣/٣١	٢٠١١/٠٢/٢٣	٢٠١١/٠٣/٣١
الاجر	التغطية	معاشات وأخطار
١٠٧١٥٠٠٠	معاشات وأخطار	معاشات وأخطار

نموذج رقم الحساب / الأبيان للعميل

التاريخ: 2017/07/09

المحترمين

السادة/

بعد التحية ،

أحد عملاء البنك بفرع: العتيبية

نفيدكم بان السيد/السادة: احمد عبده ابراهيم مدخلي

وبناء على طلبه تجديد رقم حسابه ادناه بدون ادنى مسؤوليه أو التزام على البنك:

1300418779940

رقم الحساب الجاري

SA3720000001300418779940

رقم الحساب الموحد / الأبيان

*بيانات العميل الشخصية:

احمد عبده ابراهيم مدخلي	الاسم
	رقم الهوية
	العنوان
	رقم الهاتف
	التوقيع

مصادقة البنك على صحة البيانات

الختم

ابراهيم المرشد
Rami I. Al-Murshad
No.251118





الرقم: 372108000623
التاريخ: 1444/8/27

وثيقة تملك عقار

البورصة العقارية
Real Estate Market



وزارة العدل
Ministry of Justice



البيانات الأساسية

1444/8/27	تاريخ الوثيقة	372108000623	رقم الوثيقة
فعال	الحالة	البورصة العقارية	المصدر
لا يوجد قيود	القيود	602.28	المساحة (م ²)
	قيمة الصفقة	فرز / دمج	نوع العملية
1444/2/17	تاريخ الوثيقة السابقة	360001115183	رقم الوثيقة السابقة

الملاك

نسبة التملك	الجنسية	الاسم	رقم الهوية
100 %	سعودي	قاسم عائل عبده الحربي	1007084690

العقار

مساحة العقار (م ²)	نوع العقار	رقم الهوية العقارية
602.28	فيلا	لا يوجد

نموذج العقار	الموقع
لا يوجد	لا يوجد

رقم القطعة	رقم المخطط	الحي	المدينة
211	215	العسيلة الموضع الاول	أبي عريش

رقم الوحدة	مساحة الوحدة من الأرض (م ²)	مساحة الأجزاء المشتركة (م ²)
أ / 1	376.8	56.95

الحد	النوع	وصف الحد	الطول (م ²)
شمالا	:	درج 3 ووحدة 2 / أ	15.35
جنوبا	:	ارتداد 6.00 متر وشارع 15 متر	0
شرقا	:	ارتداد 2.45 متر وقطعة رقم 213	12.65
غربا	:	ارتداد 2.00 متر وقطعة رقم 209	0



رخصة بناء

نوع الطلب	إضافة وتعديل مكونات رخصة بناء
الأمانة	أمانة منطقة جازان
البلدية	بلدية أبي عريش

رقم الرخصة	43109824410
نوع الرخصة	رخصة بناء
حالة الرخصة	سارية
تاريخ إصدارها	1423/04/25
تاريخ إنتهاؤها	1445/07/02

اسم صاحب الرخصة	قاسم عائل عبده الحربي
نوع وثيقة الملكية	صك
نوع البناء	سكني
الحي	الزهور
رقم الهوية	1007084690
رقم وثيقة الملكية	772108000536
رقم قطعة الأرض	6
وصف المبنى	مبنى مسلح 3 ادوار 6 وحدات سكنية
هوية وطنية	1444/07/01
تاريخ وثيقة الملكية	102
رقم المخطط	

الواجهة



الحدود و الأبعاد و الإرتدادات بالمتر

الجهة	حدودها	البروز	الأبعاد (م)	الإرتداد (م)
الشمال	قطعة رقم 2	0	22.7	2.6
الجنوب	شارع عرض 16 م	0	22.9	5.8
الشرق	قطعة رقم 5	0	24.92	2
الغرب	قطعة رقم 7	0	25.76	2
مساحة الأرض		552.3	م ²	

الموقع العام



عرض مكونات البناء

اسم المكون	عدد الوحدات	الاستخدام	عدد الأدوار	المساحة
دور أرضي	2	سكني	0	300.2
دور أول	2	سكني	0	300.6
دور ثان	2	سكني	0	300.6
السور	1	سور	0	94.5
مساحة البناء الكلي		نسبة البناء	901.4	54.35

*لاستعراض بقية مكونات البناء امسح الباركود الذي في الأعلى

الموقع بالنسبة للصورة الفضائية



باركود الخريطة

إحداثيات الموقع	الشماليات: 16.98056281	الشرقيات: 42.83517424
-----------------	------------------------	-----------------------

بيانات التعاقد

المكتب الهندسي المهتم	موسى علي احمد غبيري للهندسة المدنية
المقاول المنفذ	

الرسوم المستحقة على الرخصة	818.4
و تم سدادها بموجب الإيصال رقم	23920686916
بتاريخ	1444/07/02

ملاحظات

- يجب الالتزام بتنفيذ العزل الحراري وفق قيم العزل الحراري المحددة بمخطط العزل الحراري. يلزم تنفيذ العزل الحراري، عدم الاضرار بالمجاورين واستخدام سواتر الخيش على الشدات للمحافظة على سلامة المارة وخصوصية المنازل المجاورة عدم فتح شبابيك باتجاه الغلل السكنية بالمحلق.



نهنئك على إنجاز الخطوة الأولى لبناء منزلك , ونتمنى لك التوفيق في استكمال باقي الخطوات , يرجى الاطلاع على التعليمات للخطوات القادمة , ويسعدنا خدمتك والرد على الاستفسارات عبر وسائل التواصل ومركز الدعم الفني **199040**.

تعليمات:

1. يمكن التعديل على المخططات وإضافة مكونات جديدة للمبنى من خلال قيام المكتب الهندسي المصمم إختيار خدمة ” إضافة وتعديل مكونات بناء“ ضمن خدمات الرخص الإنشائية عبر منصة بلدي.
2. ضرورة المحافظة على سلامة الرصيف والشارع عند تنفيذ الأعمال الإنشائية.
3. عدم رمي مخلفات البناء في الشوارع وعلى الأرصفة أو في الأماكن غير المخصصة لها.
4. عدم استخدام الشوارع والأرصفة العامة لتخزين مواد البناء، والإلتزام بتخزينها في داخل حدود الملكية.
5. تعتبر هذه الرخص ترخيص لمقاول البناء لتنفيذ الأسوار المؤقتة وتحديد منطقة التشوين للمشروع أثناء التنفيذ وفق الإشتراطات الواردة بدليل تسوير مواقع الأعمال الإنشائية للمباني السكنية المنشور على منصة الوزارة .

روابط مهمة:



www.momra.gov.sa



www.balady.gov.sa



www.saudieng.sa



www.sca.sa





شهادة إشغال OCCUPANCY CERTIFICATE

رقم إثبات المالك	تاريخ الشهادة	رقم الشهادة
1007084690	1444/01/16	4324584337

اسم المالك
قاسم عائل عبده الحربي

رقم رخصة البناء	تاريخ رخصة البناء
43109824410	1423/04/25

أرقام قطع الأراضي	رقم المخطط
6	102

المكتب المهتم
موسى علي احمد غبيري للاستشارات الهندسية

المكتب المشرف	مقاوم البناء

نوع وثيقة الملكية	رقم وثيقة الملكية	تاريخ وثيقة الملكية
صك	772108000536	1444/07/01

بيانات المبنى	
عنوان المبنى	وصف المبنى
إحداثيات المبنى الشرقية: الشمالية:	الاستخدام الفرعي عمارة سكنية
16.980562813417933 42.83517424400256	

البلدية	الأمانة
بلدية أبي عريش	أمانة منطقة جازان
الشارع	الحي
موقع العمل	الزهور

المخالفات والغرامات

بطاقة الهوية الوطنية

نسخة ٧



المملكة العربية السعودية
وزارة الداخلية

قاسم بن عائل بن عبده الحربي



الرقم
١٠٠٧٠٨٤٦٩٠

تاريخ الانتهاء
١٤٥٦/١١/١٨ هـ

جهة الإصدار
أبو عريش
القرفي

مكان الميلاد

تاريخ الميلاد
١٣٨٦/٠٦/١٨ هـ

رقم الحفظ



1007084690

تاريخه

١٤٠٣/٠٩/١٧ هـ

جهة الحفظ

جيزان

رقم الحفظ

٢٥٣٠٢

معلومات الوحدة العقارية			
مساحة الوحدة	118.82 م ²	رقم الوحدة	1 / 2
الدور	الدور الارضى		
نوع الوحدة	شقة		
الجهة	الشمالية	نسبة الوحدة من الأرض	12.400 %
مساحة الوحدة مشاعاً	74.4 م ²	مساحة الجزء الخاص	37.73 م ²
نصيب الوحدة من الاجزاء المشتركة بالعقار *	19.08 م ²	نصيب الوحدة من الاجزاء المشتركة الحصرية بالعقار *	8.8

مكونات الوحدة					
المكون	عدده	المكون	عدده	المكون	عدده
مطبخ	1	صالة	1	غرفة نوم	3
حمام	2				

الاجزاء المشتركة بالعقار *		الاجزاء المشتركة الحصرية بالعقار *	
ارتداد	الواجهات	الدرج	سطح
		3	5

الإتجاه	وصف الحد	طول الحد (م)
شمال	ارتداد 2.00 متر وقطعة رقم 212	15.800
جنوب	درج 3 ووحدة 1 / 1	10.350 + 2.550 + 5.450
شرق	ارتداد 2.00 وقطعة رقم 213	5.850
غرب	ارتداد 2.00 متر وقطعة رقم 209	8.400

إحداثيات موقع العقار		
#	شرق	شمال
1	259355.4539	1873337.8418
2	259337.677	1873328.6777
3	259351.423	1873302.0123
4	259369.2	1873311.1763

الاجزاء الخاصة بالوحدة			
اسم الجزء	المساحة	اسم الجزء	المساحة
سطح	37.73		

بيانات محضر الفرز			
رقم الطلب	2011185	رقم محضر الفرز	2017788
تاريخ الإعتدال	الثلاثاء, 17:20 - 1444/08/21	كود الوحدة	2002696749
ملاحظة على المحضر	-		

بيانات الملاك			
اسم المالك	رقم السجل	اسم المالك	رقم السجل
قاسم عاتل عبده الحربي	1007084690		

بيانات الصك			
رقم الصك	360001115183	تاريخه	17/2/1444
جهة الإصدار	-	مساحة الصك	600

بيانات الموقع			
الأمانة	أمانة منطقة جازان	المدينة	أبي عريش
نطاق البلدية	بلديه مدينه جيزان	اسم الحي	العسيلة الموضع الاول أ
رقم المخطط	215	رقم القطعة	211
رقم رخصة البناء	440210573970	تاريخها	1433/02/21
اسم الشارع	اليقبع	عرض الشارع	15
رقم العقار	4598	مساحة الأرض	600

بيانات المكتب الهندسي	
اسم المكتب	نشى التصميم للهندسة المدنية

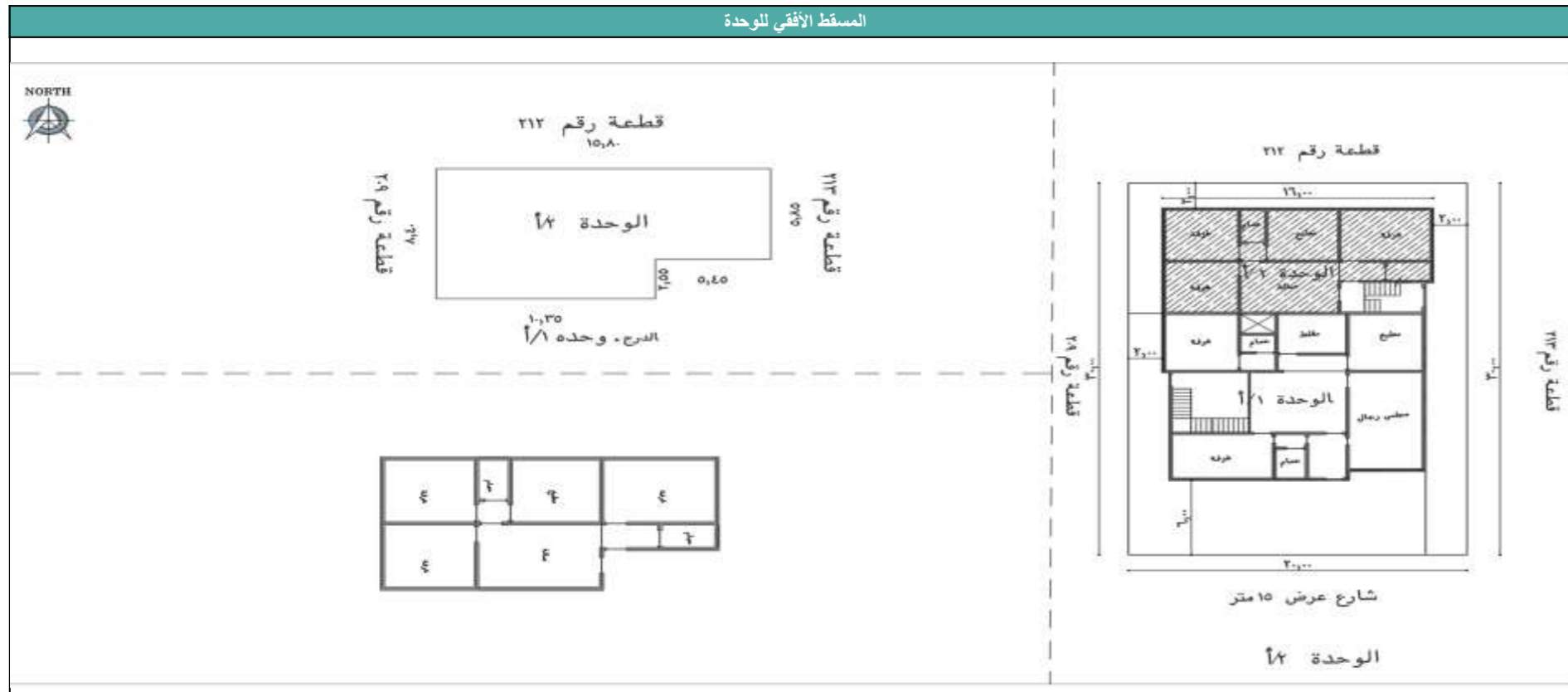
بيانات جمعية الملاك	
رقم جمعية الملاك	تاريخه

إدارة فرز الوحدات العقارية		
	 <p>المملكة العربية السعودية الهيئة العامة للمقار REAL ESTATE GENERAL AUTHORITY فرز الوحدات العقارية</p>	اعتمدت من قبل إدارة فرز الوحدات العقارية

المكتب مسؤول مسئولية كاملة أمام الهيئة العامة للعقار عن صحة البيانات الواردة في محضر الفرز أعلاه

*الاجزاء المشتركة بالعقار: هي مساحة الخدمات المشتركة بين كل الوحدات داخل العقار
*الاجزاء المشتركة الحصرية بالعقار: هي مساحة الخدمات المشتركة بين بعض الوحدات فقط داخل العقار وليس كل الوحدات

المسقط الأفقي للوحدة





مبادرة تحمل
ضريبة المسكن الأول



شهادة تحمل الدولة ضريبة المسكن الأول

إسم المواطن: احمد عبده ابن ابراهيم مدخلي

رقم الهوية: 1046137020

حالة الإستحقاق: مستحق

الوحدات المشمولة: الوحدات الجاهزة، وحدات البيع على الخارطة

أعطي المواطن المشار أعلاه هذه الشهادة بناء على الأمر الملكي الكريم رقم 86/أ وتاريخ 18/04/1439 هـ، والأمر الملكي الكريم رقم 84/أ وتاريخ 14/02/1442 هـ،