

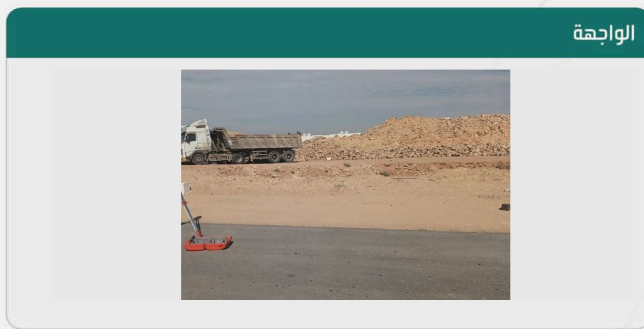


رخصة بناء

نوع الطلب	تعديل مخططات البناء
الأمانة	منطقة الرياض
البلدية	الشفاء

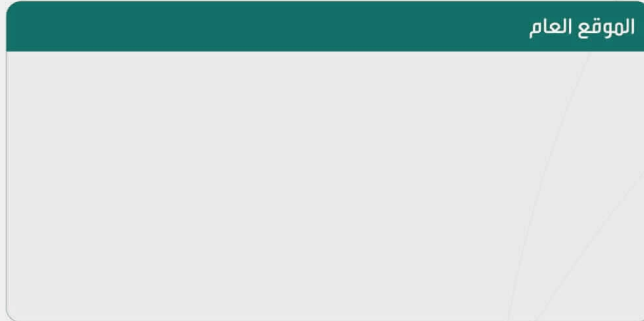
رقم الرخصة	٢٠٣٤٦
نوع الرخصة	رخصة بناء
حالة الرخصة	سارية
تاريخ إصدارها	١٤٤٤-١٢-٠٦
تاريخ إنتهائها	١٤٤٧-١٢-٠٦

اسم صاحب الرخصة	عبدالله علي جدي السبيعي
نوع وثيقة الملكية	صك
نوع البناء	سكني
الحي	حي بدر
نوع العوية	نوع العوية
رقم وثيقة الملكية	٩٩٦٤٢٦٠٠١٧١٦
رقم وثيقة الملكية	١٠٣٥٦٤٢٧٧٥
رقم قطعة الأرض	١/٢٧٩
وصف المهني	
رقم المخطط	٣/٣٣١٤
تاريخ وثيقة الملكية	١٤٤٥-١٠-١٤
الهوية الوطنية	



الحدود و الأبعاد و الإرتدادات بالميتر

الاجهة	الحدود	البروز	الأبعاد (م)	الارتداد (م)
شمال	شارع عرض ١٥ م		٢٠	٣
شرق	قطعة رقم ٢٧٧		٢٥	٢
جنوب	قطعترقم ٢٧٨ و ٢٨٠		٢٠	٢
غرب	قطعة رقم ٢٨١ / ٢٨٣ / ١		٢٥	٢
مساحة الأرض		٥٠٠	٢ م	



عرض مكونات البناء

اسم المكون	عدد الوحدات	الاستخدام	عدد الأدوار	المساحة
دور أرضي	٢	سكني	١	٣٥٠
دور أول	٢	سكني	١	٣٠٥,٩٢
ملاحق علوية	٠	سكني	١	١١٩,٥٢
أسوار	٠	خدمات	١	٩٠
مساحة البناء الكلي		٨٦٥,٤٤	نسبة البناء	١٨

*لاستعراض بقية مكونات البناء امسح الباركود الذي في الأعلى



بيانات التعاقد

رواف للاستشارات الهندسية - الرياض	المكتب الهندسي المهمم
-----------------------------------	-----------------------

إحداثيات الموقع

الشماليات:	٣٧١٢,٣٦٦٣, ٨٩, ٢٧١٢
الشرقيات:	٢٠٦٣, ١٢٦٦٥٢

الرسوم المستحقة على الرخصة

٢٦٥٥	و تم سددها بموجب الإيصال رقم
٤٤٠٦٨٩٨٥٤٦	بتاريخ
١٤٤٤-١٢-٠٦	

ملاحظات

- يلزم التعاقد مع مكتب هندسي مشرف ومقاول بناء معتمدين لدى الوزارة وتأمين ضد العيوب الخفية قبل البدء في البناء
- يجب الالتزام بتنفيذ العزل الحراري وفق قيم العزل الحراري المحددة بمخطط العزل الحراري. يلزم تنفيذ العزل الحراري ، عدم الاضرار بالمجاورين واستخدام سواتر الخيش على الشدات
- المحافظة على سلامة المارة وخصوصية المنازل المجاورة عدم فتح شبايك باتجاه الفلل السكنية بالملاحق
- يلتزم مقاول البناء بتسوير الموقع أثناء تنفيذ الأعمال وتشوين مواد البناء داخل المناطق المحددة وافق ما تضمنه دليل "تسوير مواقع الأعمال الإنشائية للمباني السكنية والتجارية والمحافظة على سلامة ونظافة الموقع".
- يلتزم مقاول البناء بتغليف المبنى وفقاً لدليل "تغطية المباني تحت الإنشاء".
- رقم الرخصة في بلدي ٤٤١٢١٢٠٥٤٨٦١ ورقم القرار المساحي في بلدي ٤٤١٢١٢٠٥٣٠١٣
- حجم المخلفات ٧١٧
- يجب عدم التعدي على شبكة الإنارة و المحافظة عليها والتنسيق مع الإدارة العامة لصيانة الإنارة على الرقم ٩٤٠ كي لا يكون عرضة للمخالفات والجزاءات البلدية.