

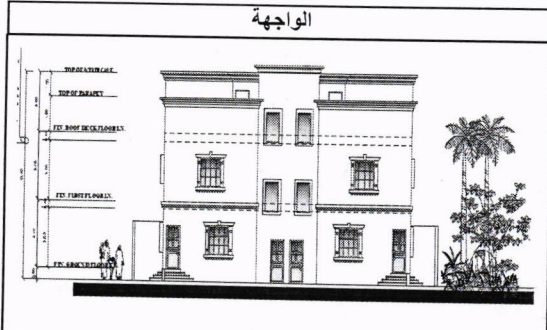
رقم الرخصة : ٤١٠٨١٢٣٦٢٢  
 تاريخ صدورها : ١٤٤١/٠٨/٠٨  
 تاريخ إنتهائها : ١٤٤٤/٠٨/٠٨  
 نوع الرخصة : سكني  
 رقم الطلب : ٢٩٦٢٧٩  
 نوع الإصدار : بناء جديد



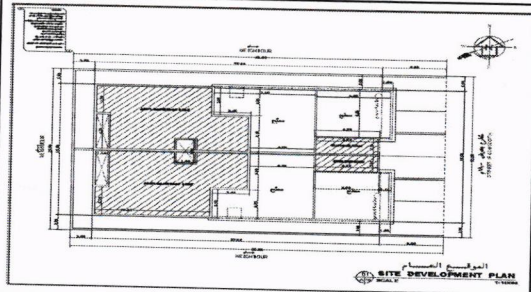
المملكة العربية السعودية  
 وزارة الشؤون البلدية والقروية  
 أمانة المنطقة الشرقية  
 بلدية غرب الدمام  
 رخص البناء الإلكترونية

اسم صاحب الرخصة : سعد حماد احمد السواط  
 رقم الاثبات : ١٠٠٨٧٢١٦٨٨  
 رقم الصك : ٧٣٠١١٤٠١١٩٢٨  
 رقم قطعة الأرض : ٣٨٥ بك ٢٧  
 تمت الموافقة بموجب خطاب الدفاع المدني رقم :  
 رقم شهادة تنسيق الكهرباء :  
 المبنى عبارة عن : سكني

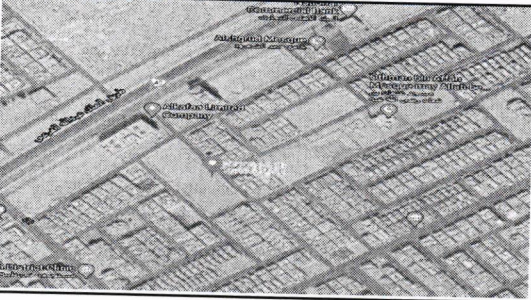
نوع الاثبات : هوية وطنية  
 تاريخه : ١٤٤١/٠٧/٠٩  
 بالمخطط : ١/١٢٠٣  
 مصدره : كتابة العدل بالدمام  
 بحي : طبية  
 تاريخ :  
 تاريخ شهادة تنسيق الكهرباء :



الواجهة



الموقع العام



الموقع بالنسبة للصورة الفضائية

إحداثيات الموقع :	الشماليات : ٥٥٧١٦٣٠
	الشرقيات : ٣٠٤٤٣٠٥
تنبيه :	
١- يلزم أن تكون الملاحق الطولية بالجزء الخلفي من المبنى	
٢- أي مخالفة لهذا الترخيص تطبق لائحة الغرامات و الجزاءات	
عن المخالفات البلدية الصادرة بقرار مجلس الوزراء رقم (٢١٨) في	
١٤٢٢/٠٨/٠٦ هـ.	

الحدود و الأبعاد و الإرتدادات (للمتكرر) بالمتر			
الجهة	حدودها	البروز	الأبعاد (م)
الشمال	القطعة رقم ٣٨٧		٣٥
الجنوب	القطعة رقم ٣٨٣		٣٥
الشرق	شارع عرض ١٨ م		٢٢
الغرب	القطعة رقم ٣٨٤		٢٢

مساحة الأرض			
مكونات البناء	عدد الوحدات	نوع الاستخدام	عدد الدور
دور أول - سكني	٢	سكني	٢
ملاحق هوية	٠	سكني	٢
الوارثين - سكني	٠	سكني	٢
دور أرضي - سكني	٢	سكني	٢
السور - سكني	٠	سكني	٢

مساحة البناء الكلي	١٢١٩.٩ م <sup>٢</sup>	نسبة البناء	٦٢ %
المكتب الهندسي المصمم	ميناء إستشارات الهندسة الكهربائية	المكتب المشرف	ميناء إستشارات الهندسة الكهربائية
مقاول رفع المخلفات	شركة قطب الخليج للمقاولات		

ملاحظات

اتخاذ الإجراءات اللازمة لمعالجة الأجزاء الصامتة للمباني القائمة وعدم تركها دون تنظيف وكذلك الأسوار والحوائط المطللة على الجيران .  
 يلزم مراجعة وكالة التعمير و المشاريع لإستخراج الرخصة الخاصة بتنفيذ الإرتدادات و المواقع و الصرافات و الأرصفة

الرسوم المستحقة على الرخصة : ٤٠٠٦.٠ ريال  
 و تم سدادها بموجب الإيصال رقم : X٠٠٠١٦٩٣١١٦٤٩٠٢٥٤  
 بتاريخ : ٠١/٠٤/٢٠٢٠

رخصة إلكترونية

يجب الإلتزام بتنفيذ العزل الحراري وفق قيم العزل الحراري المحددة بمخطط العزل الحراري يلزم تنفيذ العزل الحراري، عدم الاضرار بالمجاورين واستخدام سواتر الخيش على الشدات للمحافظة على سلامة المارة وخصوصية المنازل المجاورة عدم فتح شبابيك باتجاه الفلل السكنية بالمنطق.