

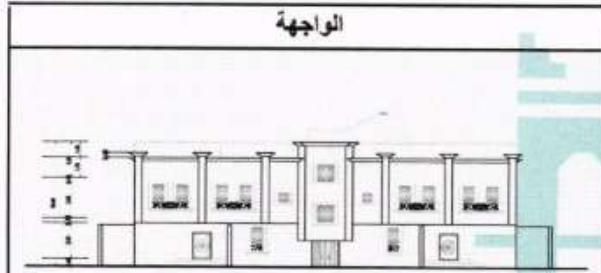


المملكة العربية السعودية
وزارة الشؤون البلدية والقروية
أمانة المنطقة الشرقية
بلدية غرب الدمام
رخص البناء الإلكترونية

رقم الرخصة : ٤٠٠٦٧١٧٠
تاريخ صدورها : ١٤٤٠/٠٦/١٢
تاريخ إنتهائها : ١٤٤٣/٠٦/١٢
نوع الرخصة : سكني
رقم الطلب : ١٥٢٥٩٥
نوع الإصدار : بناء جديد

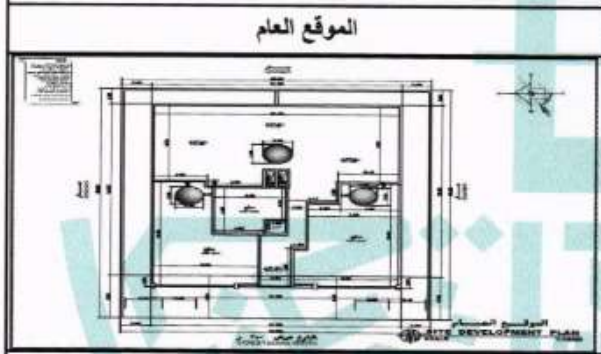
اسم صاحب الرخصة : فيصل هايف بن عمي الدويش
اسم الملاك الاخرين :
رقم السجل المدني : ١٠٤٧١٩٢٧٩٢
رقم الصك : ٩٣٠١٠٥٠٢٣٢٦٦٣
رقم قطعة الأرض : ١٦٥/ب
تمت الموافقة بموجب خطاب الدفاع المدني رقم :
رقم شهادة تنسيق الكهرباء : ١٩٣٠٠٦٢٨٩
المبنى عبارة عن : سكني

تاريخه : ١٤٤٠/٠٥/٠٩ مصدره : الدمام
بالمخطط : ١/٢٤٨ بحسى : طبية
تاريخ :
تاريخ شهادة تنسيق الكهرباء : ١٤٤٠/٠٥/٣٠



الواجهة

الحدود و الأبعاد و الإرتدادات (للمتكرر) بالمتر				
الجهة	حدودها	البروز	الأبعاد (م)	الإرتداد (م)
الشمال	القطعه رقم ١٦٣		٣٠	٢
الجنوب	القطعه رقم ١٦٧		٣٠	٢
الشرق	القطعه رقم ١٦٦		٢٦	٢
الغرب	شارع عرض ٢٠م		٢٦	٤



الموقع العام

مساحة الأرض				
مكونات البناء	عدد العناصر	الاستخدام	الاستعمال	المساحة
دور اول - سكني	٢	سكني	عادي	٤٩٩,٨ م ^٢
ملاحق طوية	١	سكني	عادي	٢٤٩,٢ م ^٢
الوارش - سكني	٠	خدمات	عادي	٤٥,٠٩ م ^٢
دور أرضي - سكني	٢	سكني	عادي	٤٦٨,٣ م ^٢
المور - سكني	٠	سور	عادي	٨٦ م ^٢

الموقع بالنسبة للصورة الفضائية



مساحة البناء الكلي		
١٢١٨,٠ م ^٢	نسبة البناء ٦٠ %	مكتب الهندسي المصمم ميفاء لاستشارات الهندسة الكهربائية

ملاحظات يلزم مراجعة وكالة التعمير و المشاريع لإستخراج الرخصة الخاصة بتنفيذ الإرتدادات و المواقف و الصرافات و الأرصفة

الشماليات : ٥٥٧٣٢٦٨	إحداثيات الموقع :
الشرقيات : ٣٠٤٤٧٩٥,٢	

الرسوم المستحقة على الرخصة : ٣٩٣٨,٠ ريال
و تم سدادها بموجب الإصال رقم : ١٩٠٤٥٠٩٠٤٢٤٨٢٠٠٠
بتاريخ : ٢٤/٠٢/٢٠١٩

١- يلزم أن تكون الملاحق الطوية بالجزء الخلفي من المبنى
٢- عن المخالفات البلدية الصادرة بقرار مجلس الوزراء رقم (٢١٨) في ١٤٢٢/٠٨/٠٦ هـ. أي مخالفة لهذا النرخيص تطبق لائحة الغرامات و الجزاءات
يلزم معالجة فتحات شبابهيك بوضع سواتر على الأتوار من الثاني فما فوق بعد أخذ موافقة البلدية على التصميم

رئيس البلدية
م/ فيصل عبدالهادي الغفطاني

مدير إدارة الشؤون الفنية
م/ عصام عبدالله الظاهر

المهندس
م/ ابراهيم عبدالعزيز المقرن

يجب الالتزام بتنفيذ العزل الحراري وفق قيم العزل الحراري المحددة بمخطط العزل الحراري يلزم تنفيذ العزل الحراري، عدم الاضرار بالمجاورين واستخدام سواتر الخيش على الشدات للمحافظة على سلامة العارة وخصوصية المنازل المجاورة عدم فتح شبابهيك باتجاه الفلل السكنية بالملحق.

