

معلومات الوحدة العقارية	
مساحة الوحدة	315.05 م ² رقم الوحدة 9157
الدور	الدور الأرضي والدور الأول والملحق
نوع الوحدة	قبة ديبلوكس متصلة
الجهة	الشمالية الشرقية نسبة الوحدة من الأرض 24.720 %
مساحة الوحدة مشاعاً	195.5 م ² مساحة الجزء الخاص 7.68 م ²
نصيب الوحدة من الاجزاء المشتركة بالعقار *	0 نصيب الوحدة من الاجزاء المشتركة بالحصصية بالعقار *

مكونات الوحدة					
المكون	عدد	المكون	عدد	المكون	عدد
مجلس	2	صالة	2	مطبخ	2
غرفة نوم	5	غرفة ملابس	1	حمام	5
مغاسل	2	درج	1	مصعد	1

الاجزاء المشتركة بالعقار *	الاجزاء المشتركة بالحصصية بالعقار *
<لا يوجد>	<لا يوجد>

الإتجاه	وصف الحد	طول الحد (م)
شمال	شارع عرض 15 م	17.00 م وينكسر جنوب شرق بطول 4.24
جنوب	العقار رقم 5051	20.00
شرق	شارع عرض 15 م	7.00
غرب	قطعة رقم 199 والقطعة رقم 200	10.00

إحداثيات موقع العقار		
#	شرق	شمال
1	522303.895	2414202.471
2	522299.652	2414202.498
3	522287.557	2414190.552
4	522294.584	2414183.437
5	522308.814	2414197.491

الاجزاء الخاصة بالوحدة			
اسم الجزء	المساحة	اسم الجزء	المساحة
غرفة سائق	7.68		

بيانات محضر الفرز			
رقم الطلب	854224	رقم محضر الفرز	854590
تاريخ الإعتدال	13:45 - 1442/10/13	كود الوحدة	2001820218
ملاحظة على المحضر	-		

بيانات الملاك			
اسم المالك	عوض بن عايض المعيدي	رقم السجل	1000972685
اسم المالك		رقم السجل	

بيانات الصك			
رقم الصك	993778001196	تاريخه	2/5/1442
جهة الإصدار	لموثق/ حسين محمد عبدالخالق الغامدي (جدة) ترخيص رقم 38/709	مساحة الصك	791.00

بيانات الموقع			
الأمانة	أمانة منطقة الرياض	جدة	
نطاق البلدية	طبيعة الفرعية	المدينة	الفروسية
رقم المخطط	4 / ج / س	اسم الحي	رقم القطعة
رقم رخصة البناء	4200159324	تاريخها	1442/07/14
اسم الشارع	علي البنجري	عرض الشارع	15.00
رقم العقار	9157	مساحة الأرض	195.50

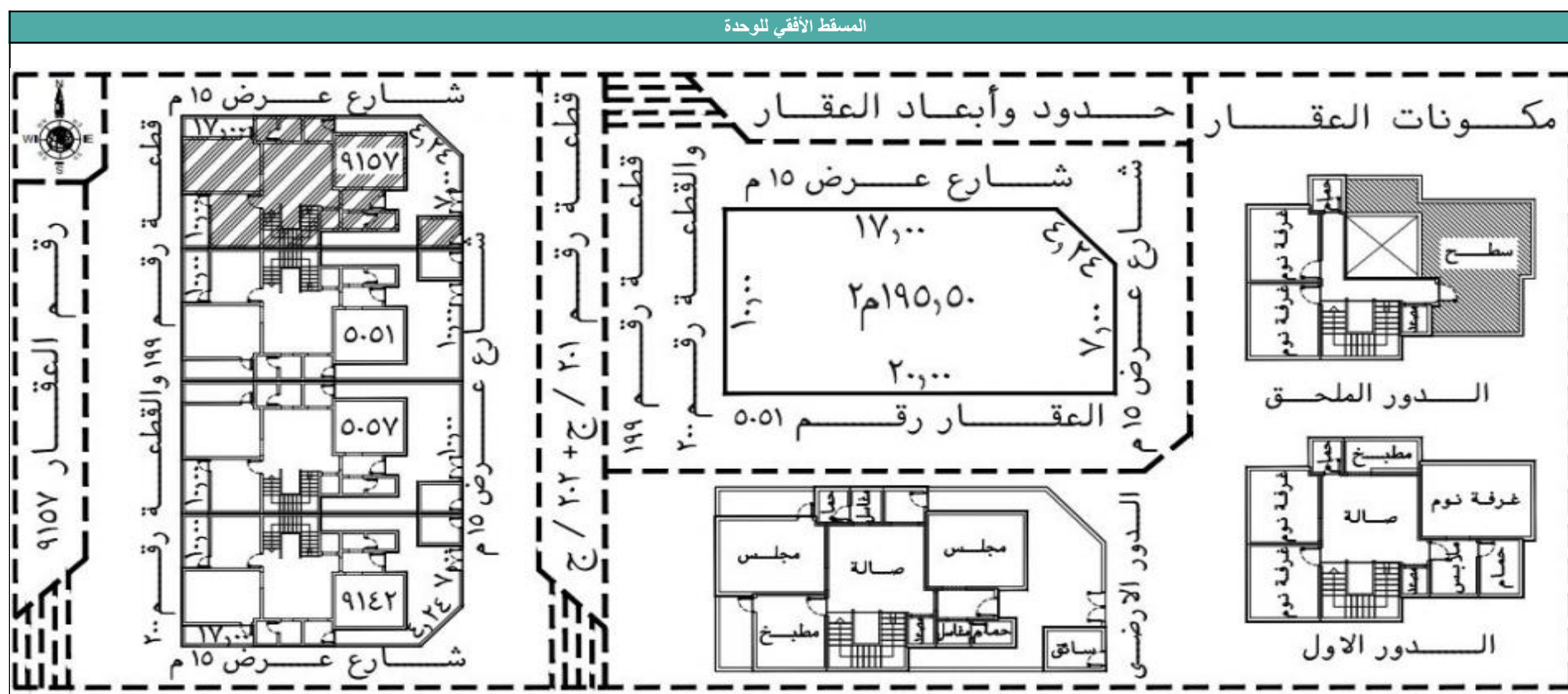
بيانات المكتب الهندسي	
اسم المكتب	المثلثات الحديثة للاستشارات الهندسية

بيانات اتحاد الملاك	
رقم اتحاد الملاك	تاريخه

إدارة فرز الوحدات العقارية	
اعتمدت من قبل	عبدالإله الدوسري
التوقيع	
ختم إدارة فرز الوحدات العقارية	

المكتب مسؤول مسئولية كاملة أمام وزارة الإسكان عن صحة البيانات الواردة في محضر الفرز أعلاه

*الأجزاء المشتركة بالعقار: هي مساحة الخدمات المشتركة بين كل الوحدات داخل العقار
*الأجزاء المشتركة بالحصصية بالعقار: هي مساحة الخدمات المشتركة بين بعض الوحدات فقط داخل العقار وليس كل الوحدات



معلومات الوحدة العقارية		
5051	رقم الوحدة	315.05 م ²
	مساحة الوحدة	
	الدور	الدور الأرضي والدور الأول والملحق
	نوع الوحدة	قبة ديبلوكس متصلة
25.280 %	نسبة الوحدة من الأرض	الشرقية
7.68 م ²	مساحة الجزء الخاص	200 م ²
0	نصيب الوحدة من الأجزاء المشتركة الحصرية بالعقار *	0.00 م ²
	نصيب الوحدة من الأجزاء المشتركة بالعقار *	

مكونات الوحدة					
المكون	عدده	المكون	عدده	المكون	عدده
مجلس	2	صالة	2	مطبخ	2
غرفة نوم	5	غرفة ملابس	1	حمام	5
مغاسل	2	درج	1	مصعد	1

الأجزاء المشتركة بالعقار *		الأجزاء المشتركة الحصرية بالعقار *	
<لا يوجد>		<لا يوجد>	

الإتجاه	وصف الحد	طول الحد (م)
شمال	العقار رقم 9157	20.00
جنوب	العقار رقم 5057	20.00
شرق	شارع عرض 15 م	10.00
غرب	قطعة رقم 199 والقطعة رقم 200	10.00

إحداثيات موقع العقار		
#	شرق	شمال
1	522315.84	2414190.376
2	522301.61	2414176.322
3	522294.584	2414183.437
4	522308.814	2414197.491

الأجزاء الخاصة بالوحدة			
اسم الجزء	المساحة	اسم الجزء	المساحة
غرفة سائق	7.68		

بيانات محضر الفرز			
رقم الطلب	854224	رقم محضر الفرز	854591
تاريخ الإعتدال	الثلاثاء, 13:45 - 1442/10/13	كود الوحدة	2001820221
ملاحظة على المحضر	-		

بيانات الملاك			
اسم المالك	عوض بن عايش المعيدي	رقم السجل	1000972685
اسم المالك		رقم السجل	

بيانات الصك			
رقم الصك	993778001196	تاريخه	2/5/1442
جهة الإصدار	لموثق/ حسين محمد عبدالخالق الغامدي (جدة) ترخيص رقم 38/709	مساحة الصك	791.00

بيانات الموقع			
الأمانة	أمانة منطقة الرياض	جدة	
نطاق البلدية	طيبة الفرعية	اسم الحي	الفروسية
رقم المخطط	4 / ج / س	رقم القطعة	201 / ج, 202 / ج
رقم رخصة البناء	4200159324	تاريخها	1442/07/14
اسم الشارع	علي الثماني	عرض الشارع	15.00
رقم العقار	5051	مساحة الأرض	200.00

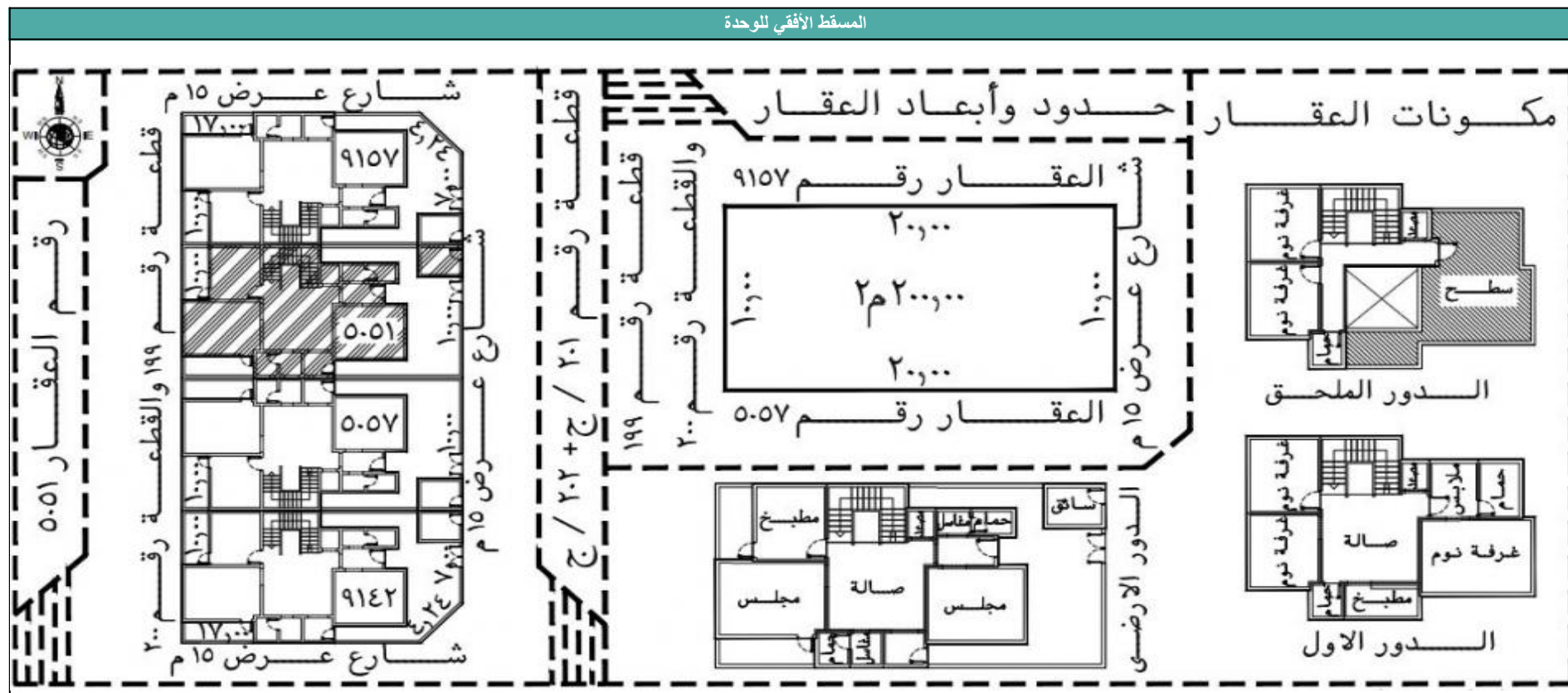
بيانات المكتب الهندسي	
اسم المكتب	المثلثات الحديثة للاستشارات الهندسية

بيانات اتحاد الملاك	
رقم اتحاد الملاك	تاريخه

إدارة فرز الوحدات العقارية	
اعتمدت من قبل	عبدالإله الدوسري
التوقيع	
ختم إدارة فرز الوحدات العقارية	

المكتب مسؤول مسئولية كاملة أمام وزارة الإسكان عن صحة البيانات الواردة في محضر الفرز أعلاه

*الأجزاء المشتركة بالعقار: هي مساحة الخدمات المشتركة بين كل الوحدات داخل العقار
*الأجزاء المشتركة الحصرية بالعقار: هي مساحة الخدمات المشتركة بين بعض الوحدات فقط داخل العقار وليس كل الوحدات



معلومات الوحدة العقارية	
رقم الوحدة	9142
مساحة الوحدة	315.05 م ²
الدور	الدور الأرضي والدور الأول والملحق
نوع الوحدة	قطة ديبلوكس متصلة
الجهة	الجنوبية الشرقية
نسبة الوحدة من الأرض	24.720 %
مساحة الوحدة مشاعاً	195.5 م ²
مساحة الجزء الخاص	7.68 م ²
نصيب الوحدة من الأجزاء المشتركة	0
نصيب الوحدة من الأجزاء المشتركة بالعقار *	0.00 م ²
الحصرية بالعقار *	

مكونات الوحدة					
المكون	عدد	المكون	عدد	المكون	عدد
مجلس	2	صالة	2	مطبخ	2
غرفة نوم	5	غرفة ملابس	1	حمام	5
مغاسل	2	درج	1	مصعد	1

الأجزاء المشتركة بالعقار *	
الأجزاء المشتركة الحصرية بالعقار *	<لا يوجد>

الإتجاه	وصف الحد	طول الحد (م)
شمال	العقار رقم 5057	20.00
جنوب	شارع عرض 15 م	17.00 م وينكسر شمال شرق بطول 4.24
شرق	شارع عرض 15 م	7.00
غرب	قطعة رقم 199 والقطعة رقم 200	10.00

إحداثيات موقع العقار		
#	شرق	شمال
1	522327.786	2414178.28
2	522327.76	2414174.038
3	522315.664	2414162.092
4	522308.637	2414169.207
5	522322.867	2414183.261

الأجزاء الخاصة بالوحدة			
اسم الجزء	المساحة	اسم الجزء	المساحة
غرفة سائق	7.68		

بيانات محضر الفرز			
رقم الطلب	854224	رقم محضر الفرز	854597
تاريخ الإعتدال	13:45 - 1442/10/13	كود الوحدة	2001820227
ملاحظة على المحضر	-		

بيانات الملاك			
اسم المالك	عوض بن عايض المعيدي	رقم السجل	1000972685
اسم المالك		رقم السجل	

بيانات الصك			
رقم الصك	993778001196	تاريخه	2/5/1442
جهة الإصدار	لموثق / حسين محمد عبدالخالق الغامدي (جدة) ترخيص رقم 38/709	مساحة الصك	791.00

بيانات الموقع			
الأمانة	أمانة منطقة الرياض	جدة	
نطاق البلدية	طيبة الفرعية	المدينة	الفروسية
رقم المخطط	4 / ج / س	اسم الحي	رقم القطعة
رقم رخصة البناء	4200159324	تاريخها	1442/07/14
اسم الشارع	علي الجرجاني	عرض الشارع	15.00
رقم العقار	9142	مساحة الأرض	195.50

بيانات المكتب الهندسي	
اسم المكتب	المثلثات الحديثة للاستشارات الهندسية

بيانات اتحاد الملاك	
رقم اتحاد الملاك	تاريخه

إدارة فرز الوحدات العقارية	
اعتمدت من قبل	عبدالإله الدوسري
التوقيع	
ختم إدارة فرز الوحدات العقارية	

المكتب مسؤول مسئولية كاملة أمام وزارة الإسكان عن صحة البيانات الواردة في محضر الفرز أعلاه

*الأجزاء المشتركة بالعقار: هي مساحة الخدمات المشتركة بين كل الوحدات داخل العقار
*الأجزاء المشتركة الحصرية بالعقار: هي مساحة الخدمات المشتركة بين بعض الوحدات فقط داخل العقار وليس كل الوحدات

المسقط الأفقي للوحدة

