

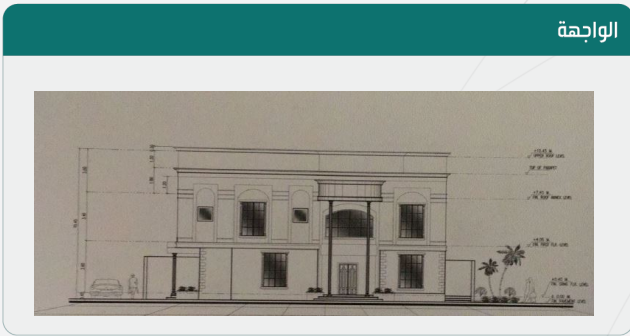


رخصة بناء

نوع الطلب	تجديد رخصة بناء
الأمانة	أمانة المنطقة الشرقية
البلدية	بلدية غرب الدمام

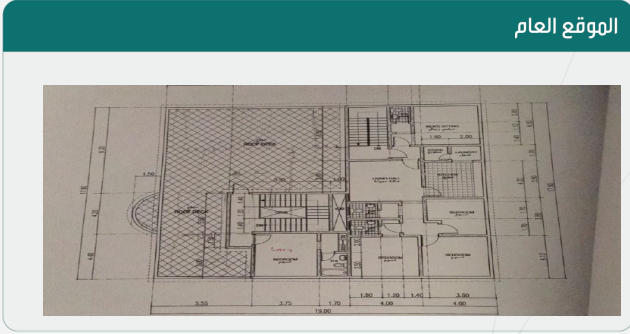
رقم الرخصة	43089455663
نوع الرخصة	رخصة بناء
حالة الرخصة	سارية
تاريخ إصدارها	1437/06/26
تاريخ إنتهائها	1444/08/07

اسم صاحب الرخصة	مصطفى بن جواد بن صالح الحداد
نوع وثيقة الملكية	صك
نوع البناء	سكني
الحي	ضاحية الملك فهد
رقم الهوية	1019000650
رقم وثيقة الملكية	330106018897
رقم قطعة الأرض	669
وصف المبنى	
هوية وطنية	
تاريخ وثيقة الملكية	1436/06/02
رقم المخطط	1/ 294



الحدود و الأبعاد و الإرتدادات بالهتر

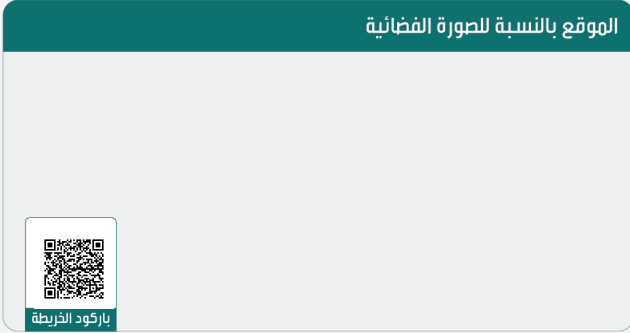
الجهة	حدودها	البروز	الأبعاد (م)	الارتداد (م)
الشمال	شارع عرض 15 م و	0	22	0
الجنوب	شارع عرض 24م	0	22	0
الشرق	القطعة رقم 668	0	25	0
الغرب	شارع عرض 18م	0	25	0
مساحة الأرض		532.3	م ²	



عرض مكونات البناء

اسم المكون	عدد الوحدات	الاستخدام	عدد الأدوار	المساحة
دور أرضي	2	سكني	0	291
دور أول	1	سكني	0	340
السور	0	سكني	0	90
الوارش	0	خدمات	0	44
ملاحق علوية	1	سكني	0	174
مساحة البناء الكلي	805	نسبة البناء	54.66	

*لاستعراض بقية مكونات البناء امسح الباركود الذي في الأعلى



بيانات التعاقد

المكتب الهندسي المهتم	ميناة للإستشارات الهندسية
-----------------------	---------------------------

إحداثيات الموقع

الشماليات:	26.463320661909176
الشرقيات:	50.00313954549363

الرسوم المستحقة على الرخصة

2703	و تم سدادها بموجب الإيصال رقم
22805707431	بتاريخ
1443/08/07	

ملاحظات

--

- يجب الالتزام بتنفيذ العزل الحراري وفق قيم العزل الحراري المحددة بمخطط العزل الحراري، يلزم تنفيذ العزل الحراري، عدم الاضرار بالمجاورين واستخدام سواتر الخيش على الشدات للمحافظة على سلامة العارة وخصوصية المنازل المجاورة عدم فتح شبايك باتجاه الفلل السكنية بالملاحق.



نهنئك على إنجاز الخطوة الأولى لبناء منزلك , ونتمنى لك التوفيق في استكمال باقي الخطوات , يرجى الاطلاع على التعليمات للخطوات القادمة , ويسعدنا خدمتك والرد على الاستفسارات عبر وسائل التواصل ومركز الدعم الفني 940.

تعليمات:

1. يمكن التعديل على المخططات وإضافة مكونات جديدة للمبنى من خلال قيام المكتب الهندسي المصمم إختيار خدمة ” إضافة وتعديل مكونات بناء“ ضمن خدمات الرخص الإنشائية عبر منصة بلدي.
2. ضرورة المحافظة على سلامة الرصيف والشارع عند تنفيذ الأعمال الإنشائية.
3. عدم رمي مخلفات البناء في الشوارع وعلى الأرصفة أو في الأماكن غير المخصصة لها.
4. عدم استخدام الشوارع والأرصفة العامة لتخزين مواد البناء، والإلتزام بتخزينها في داخل حدود الملكية.

روابط مهمة:



www.momra.gov.sa



www.balady.gov.sa



www.saudieng.sa



www.sca.sa

