

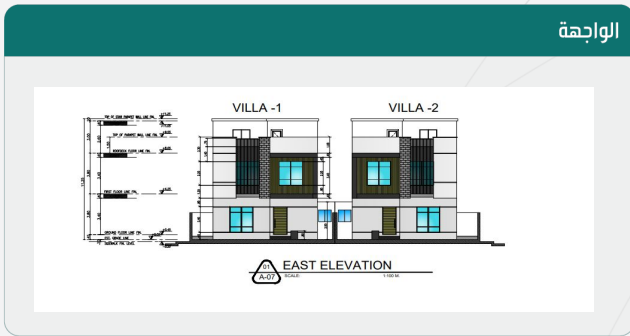


رخصة بناء

نوع الطلب	إصدار رخصة بناء
الأمانة	بلدية القطيف
البلدية	بلدية صفوى
الحي	الروابي

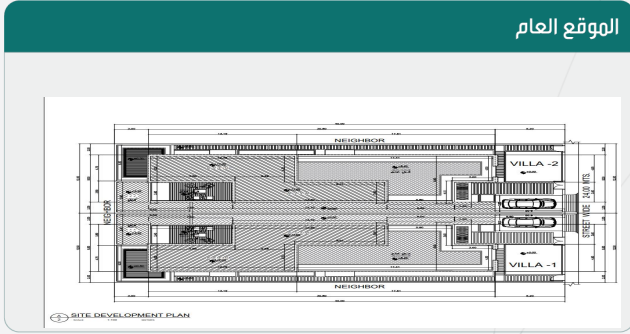
رقم الرخصة	441012111253
نوع الرخصة	رخصة بناء
حالة الرخصة	سارية
تاريخ إصدارها	1444/11/02
تاريخ إنتهاؤها	1447/11/02

اسم صاحب الرخصة	عبدالعزیز بن مكي بن احمد آل خلف
نوع وثيقة الملكية	صك
نوع البناء	سكني
عدد المباني	2
رقم الهوية	1021233737
رقم وثيقة الملكية	430610006947
رقم قطعة الأرض	0205
وصف المبنى	دوبلكس سكني يتكون من وحدتين (دور ارضي +دور اول +ملحق)
هوية وطنية	1443/02/08
تاريخ وثيقة الملكية	3/834
رقم المخطط	



الحدود و الأبعاد و الإرتدادات بالمتر

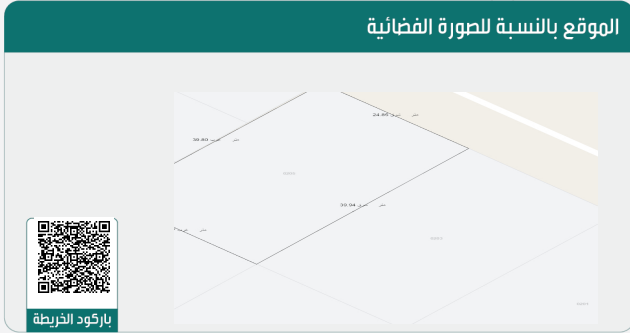
الجهة	الارتفاع (م)	العرض (م)	العمق (م)	الحدود
الشمال	2	40	0	قطعه رقم 207
الجنوب	2	40	0	قطعه رقم 203
الشرق	4.8	25	1.5	شارع عرض 24 متر
الغرب	2	25	0	قطعه رقم 204
مساحة الأرض				1000 م ²



عرض مكونات البناء

اسم المكون	عدد الوحدات	الاستخدام	عدد الأدوار	المساحة
دور أرضي	2	سكني	0	518.5
دور أول	0	سكني	0	494
الوارش	0	خدمات	0	97.41
مساحة البناء الكلي	1244.16	نسبة البناء	51.85	

*لاستعراض بقية نماذج ومكونات البناء امسح الباركود الذي في الأعلى



بيانات التعاقد

المكتب الهندسي المصمم	الرواد المبتكرة للاستشارات الهندسية
المقاول المنفذ	مؤسسة حلول المحترفين العقارية

إحداثيات الموقع

الشماليات:	26.557562959235018
الشرقيات:	49.88500730762938

الرسوم المستحقة على الرخصة

2534.6	و تم سدادها بموجب الإيصال رقم
23374679660	بتاريخ
1444/11/02	

ملاحظات

- يلزم التعاقد مع مكتب هندسي مشرف و مقاول بناء معتمدين لدى الوزارة وتأمين ضد العيوب الخفية قبل البدء في البناء.
- يجب الالتزام بتنفيذ العزل الحراري وفق قيم العزل الحراري المحددة بمخطط العزل الحراري. يلزم تنفيذ العزل الحراري، عدم الاضرار بالمجاورين واستخدام سواتر الخيش على الشدات للمحافظة على سلامة العارة وخصوصية المنازل المجاورة عدم فتح شبابيك باتجاه الفلل السكنية بالملحق.



نهنأك على إنجاز الخطوة الأولى لبناء منزلك , ونتمنى لك التوفيق في استكمال باقي الخطوات , يرجى الاطلاع على التعليمات للخطوات القادمة , ويسعدنا خدمتك والرد على الاستفسارات عبر وسائل التواصل ومركز الدعم الفني **199040**.

تعليمات:

1. يمكن التعديل على المخططات وإضافة مكونات جديدة للمبنى من خلال قيام المكتب الهندسي المهتم بإختيار خدمة " إضافة وتعديل مكونات بناء " ضمن خدمات الرخص الإنشائية عبر منصة بلدي.
2. ضرورة المحافظة على سلامة الرصيف والشارع عند تنفيذ الأعمال الإنشائية.
3. عدم رمي مخلفات البناء في الشوارع وعلى الأرصفة أو في الأماكن غير المخصصة لها.
4. يلتزم مقاول البناء بتسوير الموقع أثناء تنفيذ الأعمال وتشوين مواد البناء داخل المناطق المحددة وفق دليل "تسوير مواقع الأعمال الإنشائية" للمباني السكنية والتجارية والمحافظة على سلامة ونظافة الموقع.
5. يلتزم مقاول البناء بتغليف المبني وفقاً لدليل "تغطية المباني تحت الانشاء".

روابط مهمة:



www.momra.gov.sa



www.balady.gov.sa



www.saudieng.sa



www.sca.sa

