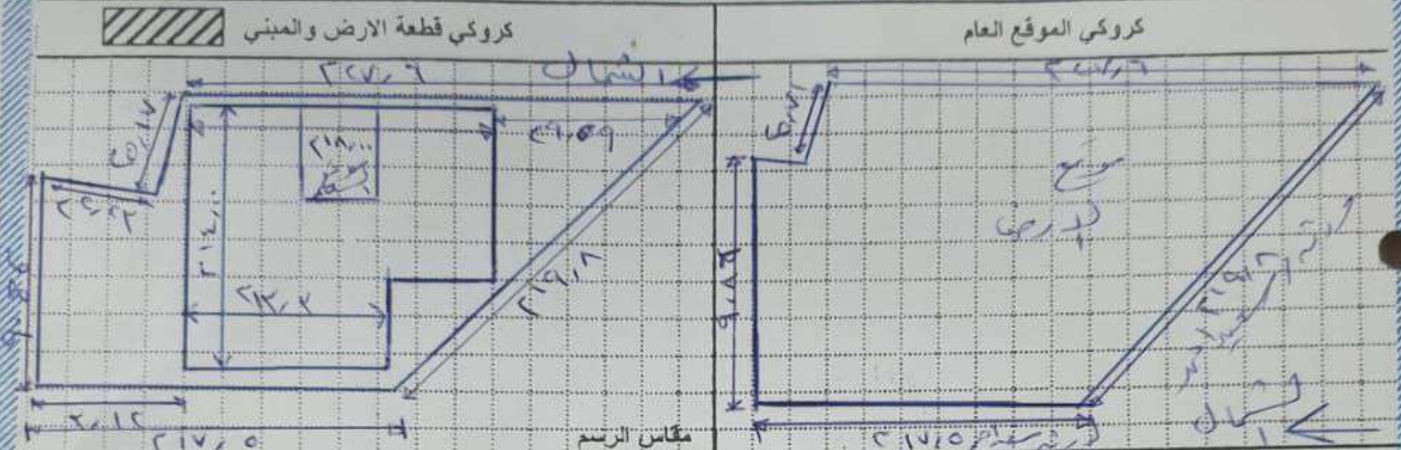


رخصة بناء

(درجتي أرضي فقط)

رقم الرخصة: ٩٧  
تاريخ صدرها: ١١/٢٥/١٤٣٥  
تاريخ انتهائها: ١١/٢٥/١٤٣٩

اسم صاحب الرخصة: نوال احمد بن عبد الحمدي  
رقم الصك: ١٠  
رقم قطعة الأرض: املاك الليث رقم المخطط: طارة ١٠١ تاريخه: ١١/٢٥/١٤٣٥ مصدره: لليث  
رقم الكروكي التنظيمي: تاريخه: - نوع البناء: سكني



المكتب الهندسي المشرف/المصمم: مرحلة النطاق العمراني

المقاييس والاشتراطات: الحدود والابعاد والارتدادات والبروز (للمتكرر)

البروز (م)	الارتداد (م)	الابعاد (م)	حدودها	الجهة	ملاحظات
			شمال	2م	مساحة الأرض: 3509.25
			شرق	2م	مساحة البناء بالقبو: -
			جنوب	2م	مساحة البناء بالدور الأرضي: 244.71
			غرب	2م	مساحة البناء بالدور المتكرر: -
				2م	عدد الأدوار المتكررة: -
				2م	مساحة الملحق الأرضي: -
				2م	مساحة الملحق العلوي: -
				2م	عدد الوحدات: -
				2م	إجمالي مساحة البناء: 244
				2م	ارتفاع الدور: 2.7
				2م	أقصى ارتفاع للبناء: 2.9
				2م	إجمالي طول السور: 282.7
				2م	أقل ارتفاع للسور: 2.5
				2م	أقصى ارتفاع للسور: 2.4
				%	نسبة مساحة الدور الأرضي لمساحة الأرض: 6.88
					منسوب الشارع: -
					تشطيب الواجهة: -
					البروزات: -
					استخدام المبنى: -

\* الرسوم المستحقة على الرخصة: 127 ريال  
وتم سدادها بموجب الإيصال رقم: ٤٥/٤٠١١٤٦٧ بتاريخ ١٤/١١/٢٥  
اسم المصاح / المراقب: محمد بن عبد الحمدي  
التوقيع: محمد بن عبد الحمدي

مهندس الرخص: محمد بن عبد الحمدي  
الاسم: محمد بن عبد الحمدي  
التوقيع: محمد بن عبد الحمدي

رئيس بلدية محافظة الليث: محمد بن عبد الحمدي  
الاسم: محمد بن عبد الحمدي  
التوقيع: محمد بن عبد الحمدي



تم تسليم مساحة البناء لـ نوال احمد بن عبد الحمدي  
تم توقيعها بتاريخ ١٤/١١/٢٥  
مهندس: محمد بن عبد الحمدي  
رقم: ٢١٩