

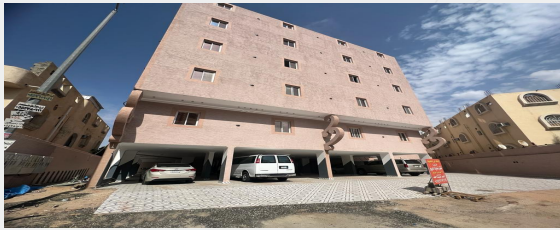
## رخصة بناء

نوع الطلب	نقل ملكية رخصة بناء فورية
الأمانة	أمانة محافظة الطائف
البلدية	بلدية غرب الطائف الفرعية
الحي	حي القيم الأعلى

رقم الرخصة	42055051537
نوع الرخصة	رخصة بناء
حالة الرخصة	سارية
تاريخ إصدارها	1442/06/02
تاريخ إنتهاؤها	1445/06/02

اسم صاحب الرخصة	مؤسسة اسس الثقة للمقاولات المعمارية
نوع وثيقة الملكية	صك
نوع البناء	سكني
عدد المباني	1
رقم الهوية	7013137828
رقم وثيقة الملكية	320723003505
رقم قطعة الأرض	597
وصف المبنى	دور مواقف واربعه ادوار وملحق
نوع الهوية	سجل تجاري
تاريخ وثيقة الملكية	1444/01/05
رقم المخطط	306

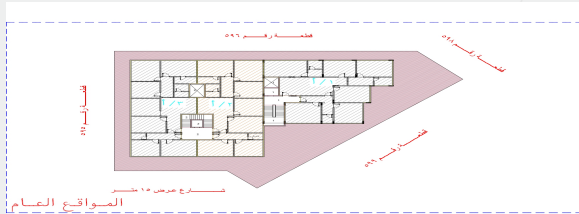
### الواجهة



### الحدود و الأبعاد و الإرتدادات بالهتر

الجهة	حدودها	البروز	الأبعاد (م)	الإرتداد (م)
الشمال	قطعه رقم 596 وقط	0	52.4	2.2
الجنوب	شارع عرض 15 متر	0	22	3.4
الشرق	قطعه رقم 599	0	39.9	2.2
الغرب	قطعه رقم 595	0	30	2.2
مساحة الأرض		1194.13	م <sup>2</sup>	

### الموقع العام

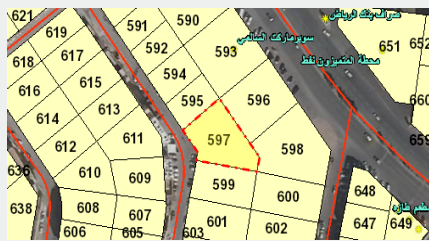


### عرض مكونات البناء

اسم المكون	عدد الوحدات	الاستخدام	عدد الأدوار	المساحة
دور أرضي	3	سكني	0	715.79
جسر	0	خدمات	0	58.79
مواقف	0	مواقف	0	703.9
مساحة البناء الكلي	4133.89	نسبة البناء	59.94	

\*لاستعراض بقية نماذج ومكونات البناء امسح الباركود الذي في الأعلى

### الموقع بالنسبة للصورة الفضائية



باركود الخريطة

### بيانات التعاقد

المكتب الهندسي المصمم	أسس الهندسة للاستشارات الهندسية
المقاول المنفذ	

20

الرسوم المستحقة على الرخصة

22483844909

و تم سدادها بموجب الإيصال رقم

1444/05/19

بتاريخ

### ملاحظات

- يجب الالتزام بتنفيذ العزل الحراري وفق قيم العزل الحراري المحددة بمخطط العزل الحراري. يلزم تنفيذ العزل الحراري، عدم الاضرار بالمجاورين واستخدام سواتر الخيش على الشدات للمحافظة على سلامة العارة وخصوصية المنازل المجاورة عدم فتح شبابيك باتجاه الغلل السكنية بالملحق.



نهنأك على إنجاز الخطوة الأولى لبناء منزلك , ونتمنى لك التوفيق في استكمال باقي الخطوات , يرجى الاطلاع على التعليمات للخطوات القادمة , ويسعدنا خدمتك والرد على الاستفسارات عبر وسائل التواصل ومركز الدعم الفني **199040**.

## تعليمات:

1. يمكن التعديل على المخططات وإضافة مكونات جديدة للمبنى من خلال قيام المكتب الهندسي المهتم إختيار خدمة " إضافة وتعديل مكونات بناء " ضمن خدمات الرخص الإنشائية عبر منصة بلدي.
2. ضرورة المحافظة على سلامة الرصيف والشارع عند تنفيذ الأعمال الإنشائية.
3. عدم رمي مخلفات البناء في الشوارع وعلى الأرصفة أو في الأماكن غير المخصصة لها.
4. يلتزم مقاول البناء بتسوير الموقع أثناء تنفيذ الأعمال وتشوين مواد البناء داخل المناطق المحددة وفق دليل "تسوير مواقع الأعمال الإنشائية" للمباني السكنية والتجارية والمحافظة على سلامة ونظافة الموقع.
5. يلتزم مقاول البناء بتغليف المبني وفقاً لدليل "تغطية المباني تحت الانشاء".

## روابط مهمة:



www.momra.gov.sa



www.balady.gov.sa



www.saudieng.sa



www.sca.sa

