

رخصة بناء

نوع الطلب	نقل ملكية رخصة بناء فورية
الأمانة	أمانة الحدود الشمالية
البلدية	بلدية طريف
الحي	أرض وزارة الاسكان
نوع البناء	سكني

اسم صاحب الرخصة	نوال عيسى جدوع البناقي
رقم الهوية	1065743039
نوع الهوية	هوية وطنية

رقم الرخصة	441212645600
نوع الرخصة	رخصة بناء
حالة الرخصة	سارية
تاريخ إصدارها	1444/12/27
تاريخ إنتهائها	1447/12/27

مبني سكني دور أرضي

وصف الهيئتي

1

عدد الهياطي

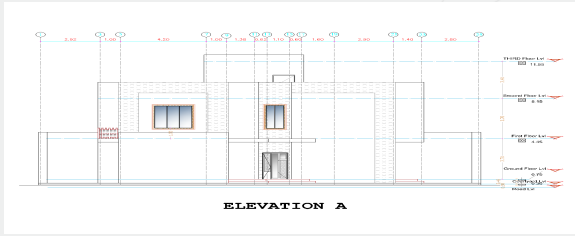
نوع وثيقة الملكية	رقم وثيقة الملكية	تاريخ وثيقة الملكية
صك	244501004694	1445/10/15

رقم قطعة الأرض	رقم المخطط
216	مخطط رقم 14/ط/د/1432/س معدل
216	مخطط رقم 14/ط/د/1432/س معدل

*لاستعراض بقية وثائق الملكية امسح الباركود الذي في الأعلى

*لاستعراض بقية قطع الأراضي امسح الباركود الذي في الأعلى

الواجهة

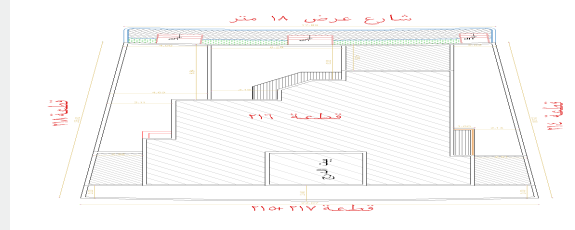


ELEVATION A

الحدود و الأبعاد و الإرتدادات بالهتر

الجهة	حدودها	البروز	الأبعاد (م)	الإرتداد (م)
الشمال	شارع عرض 18 متر	1.2	17.91	0
الجنوب	قطعة رقم 217+215	0	22.09	0
الشرق	قطعة رقم 214	0	25	0
الغرب	قطعة رقم 218	0	25	2
مساحة الأرض		500	م ²	

الموقع العام



قطعة 214

قطعة 217

قطعة 218

قطعة 215

قطعة 216

قطعة 217

قطعة 218

قطعة 215

قطعة 216

قطعة 217

قطعة 218

قطعة 215

قطعة 216

قطعة 217

قطعة 218

قطعة 215

قطعة 216

قطعة 217

قطعة 218

قطعة 215

قطعة 216

قطعة 217

قطعة 218

قطعة 215

قطعة 216

قطعة 217

قطعة 218

قطعة 215

قطعة 216

قطعة 217

قطعة 218

قطعة 215

قطعة 216

قطعة 217

قطعة 218

قطعة 215

قطعة 216

قطعة 217

قطعة 218

قطعة 215

قطعة 216

قطعة 217

قطعة 218

قطعة 215

قطعة 216

قطعة 217

قطعة 218

قطعة 215

قطعة 216

قطعة 217

قطعة 218

قطعة 215

قطعة 216

قطعة 217

قطعة 218

عرض مكونات البناء

اسم المكون	عدد الوحدات	الاستخدام	عدد الأدوار	المساحة
دور أرضي	1	سكني	1	325
بروزات	1	خدمات	1	13
السور	1	سور	1	90
مساحة البناء الكلي	392	نسبة البناء	65	

*لاستعراض بقية نماذج ومكونات البناء امسح الباركود الذي في الأعلى

الموقع بالنسبة للصورة الفضائية



باركود الخريطة

إحداثيات الموقع	الشماليات: 31.646418506071885	الشرقيات: 38.6882668167306
-----------------	-------------------------------	----------------------------

بيانات التعاقد

المكتب الهندسي المصمم	تركي دغيم الرويلي للاستشارات الهندسية
المقاول المنفذ	مؤسسة محمد ناهي غازي بالوكل للمقاولات المعمارية العامة

20

الإرسوم المستحقة على الرخصة

240527003804

و تم سدادها بموجب الإيصال رقم

1445/10/26

بتاريخ

ملاحظات

- يلزم التعاقد مع مكتب هندسي مشرف و مقاول بناء معتمدين لدى الوزارة وتأمين ضد العيوب الخفية قبل البدء في البناء.
- يجب الالتزام بتنفيذ العزل الحراري وفق قيم العزل الحراري المحددة بمخطط العزل الحراري. يلزم تنفيذ العزل الحراري، عدم الاضرار بالمجاورين واستخدام سواتر الخيش على الشدات للمحافظة على سلامة العارة وخصوصية المنازل المجاورة عدم فتح شبابيك باتجاه الفلل السكنية بالملحق.



نهنأك على إنجاز الخطوة الأولى لبناء منزلك , ونتمنى لك التوفيق في استكمال باقي الخطوات , يرجى الاطلاع على التعليمات للخطوات القادمة , ويسعدنا خدمتك والرد على الاستفسارات عبر وسائل التواصل ومركز العناية بالعملاء **199040**.

تعليمات:

1. يمكن التعديل على المخططات وإضافة مكونات جديدة للمبنى من خلال قيام المكتب الهندسي المهتم بإختيار خدمة " إضافة وتعديل مكونات بناء " ضمن خدمات الرخص الإنشائية عبر منصة بلدي.
2. ضرورة المحافظة على سلامة الرصيف والشارع عند تنفيذ الأعمال الإنشائية.
3. عدم رمي مخلفات البناء في الشوارع وعلى الأرصفة أو في الأماكن غير المخصصة لها.
4. يلتزم مقاول البناء بتسوير الموقع أثناء تنفيذ الأعمال وتشوين مواد البناء داخل المناطق المحددة وفق دليل "تسوير مواقع الأعمال الإنشائية" للمباني السكنية والتجارية والمحافظة على سلامة ونظافة الموقع.
5. يلتزم مقاول البناء بتغليف المبني وفقاً لدليل "تغطية المباني تحت الانشاء".

روابط مهمة:



www.momra.gov.sa



www.balady.gov.sa



www.saudieng.sa



www.sca.sa

